



Handwritten signature

СЕРТИФИКАТ ЗА ОДОБРЕНИЕ

Настоящият сертификат се издава за да удостовери, че Системата за управление на качеството на:

“ДЕНИМА - 2001” ООД
София
България

Handwritten signature

е одобрена от Lloyd's Register Quality Assurance в съответствие със следните стандарти за Системи за управление на качеството:

BS EN ISO 9001:2008 EN ISO 9001:2008 ISO 9001:2008

Системата за управление на качеството е приложима за:

Проектиране, производство, търговия, монтаж, експлоатация и реконструкция на енергоефективни осветителни тела и осветителни уредби

Сертификат
No: SOF0368161

Първоначално одобрение: 24 Октомври 2003

Текущ сертификат: 24 Октомври 2009

Дата на валидност: 23 Октомври 2012

Large handwritten signature
Издаден от: Лойдс Регистър EMEA клон за и от името на Lloyd's Register Quality Assurance Limited.



Handwritten signature



Този документ е обект на условията, изложени на гърба на този лист.
Бул. "България" 81А, София 1404, ИД 121736037

Това одобрение е издано в съответствие с процедурите за оценка и сертификация на ISO 9001 и се предоставя на клиентите на LRQA. Използването на сертификационен знак на UKAS означава одобрение на дейността, включена в сертификата на Акредитация No. 001

Handwritten signature

ДЕКЛАРАЦИЯ ЗА СЪОТВЕТСТВИЕ

Долуподписаният

МАКСИЕЛ ЕООД
ГР. СОФИЯ, УЛ. ПЕТЪР БОГДАН №25

Декларирам на собствена отговорност, въз основа на предоставени документи от фирмата производител /вносител/, че продуктът:

Коаксиален кабел **PK 75-5-341 A**

Произведен от " 2М КАВЛО" Република Турция

за които се отнася тази декларация е в съответствие със следния стандарт, техническо одобрение или друг нормативен акт

е изработен и напълно покрива изискванията на **БДС 6483-87** и технически спецификации

и в съответствие с Наредбата за съществените изисквания и оценяване съответствието на строителните продукти съществени изисквания за безопасност на други наредби за оценяване на съответствието

Декларирам, че ми е известна отговорността, която нося съгласно чл. 313 от НК.

18.12. 2014 г.
гр. София



/ Димитър Синков /

Документът е издаден за: РЕЛИКС ВИБРО АД
гр. София, ул. Любляна №69, ет2
Идент. № 130785312

Handwritten signature

Handwritten signature

Вярно с оригинала





ЕВРОТЕХ ЕООД

®

ДЕКЛАРАЦИЯ ЗА СЪОТВЕТСТВИЕ

Долуподписаният управител на фирма "Евротех" ЕООД

Декларирам на собствена отговорност, като официален представител за България на JESKO, че продуктите: хлоратор C2525V; C2700V; CVR10, включително и комплектуващите елементи (основни детайли на корпусите ротаметър, регулиращ вентил, напорен превключвател, вакуумен превключвател, възвратна клапа за ежектор, изпарител за хлор, балансър за кран, теглилка за варел, спомагателни кранове, колектори, уловител за течен хлор, разширителни съдове, филтри, клапани за редуциране на налягането, манометри/вакууметри, бустер помпи, инжектори за хлор, дифузори)

- Всички възли и детайли на хлораторните апарати JESKO, включително и комплектуващите елементи (основни детайли на корпусите ротаметър, регулиращ вентил, напорен превключвател, вакуумен превключвател, възвратна клапа за ежектор, изпарител за хлор, балансър за кран, теглилка за варел, спомагателни кранове, колектори, уловител за течен хлор, разширителни съдове, филтри, клапани за редуциране на налягането, манометри/вакууметри, бустер помпи, инжектори за хлор, дифузори), влизащи в контакт с хлора, са направени от устойчиви към хлора материали.
- Вакуумните хлоратори JESKO напълно отговарят на изискванията на нормативите на промишлената безопасност в следното:

- поддържане на вакуума във всички възли и хлоропроводи след регулатора за вакуум, защита от проникване на вода от ежектора в хлоропроводите и възлите на хлоратора, автоматично спиране на подаването на хлор от хлородозатора при спиране на подаване на водата, което е предвидено чрез използване на защитни системи в конструкцията на възлите на хлоратора (възвратен клапан на ежектора, предпазен клапан на регулатора);

- хлораторите JESKO напълно отговарят на всички изисквания на стандарта СТ СЭВ 5459-85 "Хлоратори вакуумни";

- осигуряване на безопасни крайни условия при поемане на хлора от бутилките (контейнерите) при естествен приток на топлина от околната среда. Оборудването осигурява работоспособност на системата при поставяне на контейнерите (бутилки) както в отопляеми помещения, така и на открито.

- Хлораторните апарати JESKO позволяват да се осигури постоянен контрол за разхода на хлор.

София,
05.03.2012г.

Карамфилка Бакалова
Управител на Евротех-ЕООД



Хлоратори / хлор апарати

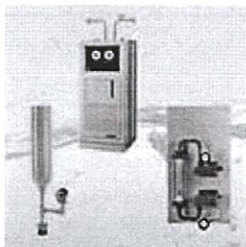
Поради лесната употреба и надеждни свойства хлорът и хлорните съединения се използват успешно от десетилетия при обработката на води.

Технологията на Lutz-Jesco за транспорт на газове е проектирана за хлориране. Колкото и да са различни изискванията, техният обширен набор от успешно доказали се уреди може да осигури дозиране на хлор-газ под вакуум или на течни хлорни съединения.

С подходящите компоненти, от дозирането на хлора до анализ и предупредителни уреди, хлораторните системи на Lutz-Jesco посрещат всички изисквания към модерните системи. Отличават се с надеждността си и високата си точност на дозиране.

Големи хлоратори

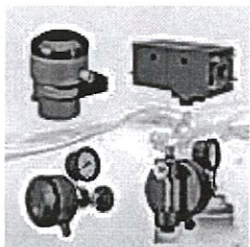
Продукти за дозиране на големи количества, например за централни системи за питейна вода. Големите хлоратори на Lutz-Jesco се отличават с високото си качество и особен надеждна конструкция. Уредите работят при надналягане и подналягане, с изключително висока прецизност и възползват дългогодишния опит на Lutz-Jesco в работата с хлор газ.



- Хлоратор C 2525 V
- Хлоратор C 2700 V
- CVR 10
- Измервателно стъкло / ротаметър
- Регулиращ вентил C 7700
- Електрически напорен превключвател за хлор C 7520
- Електрически вакуумен превключвател за хлор C 7522
- Ежектор/възвратна клапа за ежектор
- Изпарител за хлор C 6100

Малки хлоратори

Продукти за дозиране на малки количества, например за плавни басейни и малки населени места. Малките хлоратори на Lutz-Jesco осигуряват максимална сигурност. Работят под пълен вакуум, директно от бутилката с хлор газ. Дори и да има механична повреда по високо химически устойчивите пластмасови тръби и уреди, хлор газ не може да излезне. Дозаторите могат да се монтират директно на бутилките и имат вграден механизъм за осигуряване на минимално остатъчно налягане в съда. Стандартно се доставят с манометър за отчитане на налягането в бутилката, който е двойно изолиран с подходящи уплътнения.

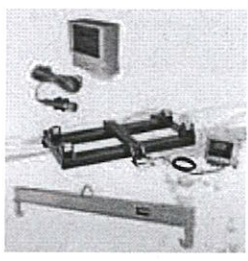


- Вакуумен превключвател CVS
- Вакуум регулатор / хлоратор C 2213



Handwritten signature

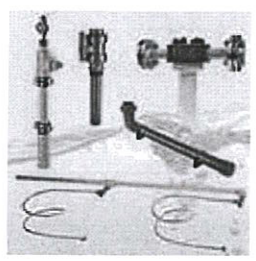
- Вакуум регулатор / хлоратор С 2214
- Вакуумен превключвател С 2006



Оборудване за помещение и защита

- Газ сигнализатори GW 404/504/601/702
- Балансьор за кран
- Теглилка за варел
- Други аксесоари за хлор

Аксесоари



- Спомагателни кранове
- Колектори
- Уловители за течен хлор
- Разширителни съдове
- Филтри
- Клапани за редуциране на налягането С7105/С7110
- Контактни манометри/вакуумметри
- Предпазни изпускателни вентили
- Филтри с активен въглен
- Предпазни спирателни клапани
- Бустер помпи
- Комплекти за подготвяне на потока през ежектора
- Вакуум прекъсвачи
- Реакционни кули
- Инжектори за хлор
- Дифузори

Handwritten signature

Handwritten signature



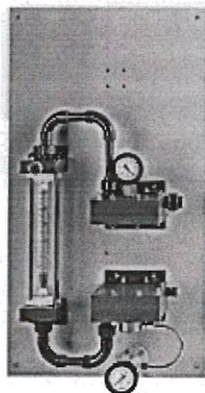
Handwritten signature

[Handwritten signature]

Хлоратор С 2525 V

Уредите за дозиране на хлор от серия С 2525 работят изцяло на вакуумен принцип и се прилагат основно на градски или промишлени помпени станции или пречиствателни станции за отпадни води.

- Дебит на хлор газ – до 25 кг./час
- Монтаж на стена
- Безопасна работа чрез вакуумна технология
- Вграден предпазен клапан
- Ротаметър/измервателно стъкло с ръчно настройване



[Handwritten signature]

Хлоратор С 2700 V

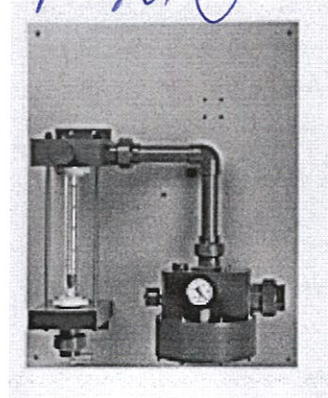
Уредите за хлориране С 2700 са изцяло вакуумни хлоратори и се използват в пречиствателни станции, охладителни кръгове и промишлени процеси. Изделията са изградени от всички необходими експлоатационни елементи, лесни за обслужване и с висока надеждност. Обхватът на дозиране от 40 до 200 килограма на час се променя много лесно чрез смяна на измервателното стъкло и, при необходимост, ежектора.

- Дебит на хлор газ – до 200 кг./час
- Монтаж на стена или в шкаф
- Безопасна работа чрез вакуумна технология

[Handwritten signature]



[Handwritten signature]



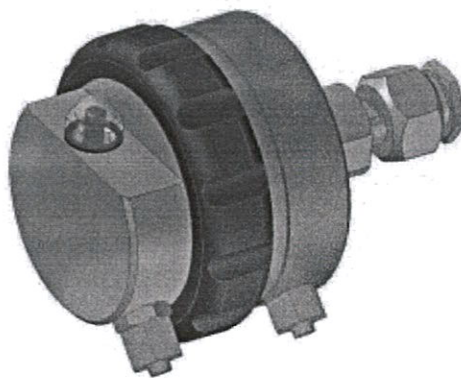
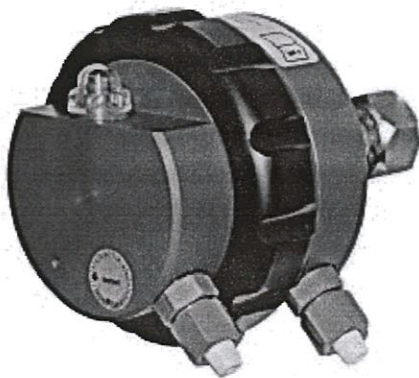
Handwritten signature

Handwritten signature

CVR 10

Вакуумният хлоратор CVR 10 е компактното решение за безопасно хлориране чрез вакуумна технология, започващо направо от бутилката с хлор. Този уред е специално създаден за малки и средно-големи пречиствателни станции.

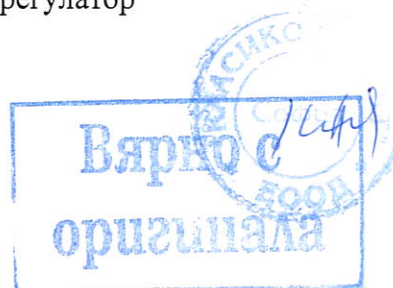
- Дебит на хлор газ – от 25 гр./час до 10 кг./час
- Компактна и евтина конструкция
- Безопасна работа чрез вакуумна технология
- Подходящ за всички разпространени съдове за хлор
- Може да се поставя директно върху бутилка или колектор
- Индикация за празен съд с хлор
- Вграден предпазен клапан за налягане



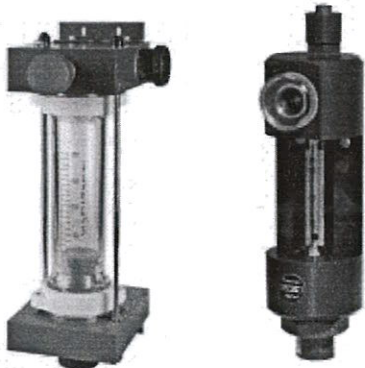
Измервателно стъкло / ротаметър

- Дебит на хлор газ – от 1 гр./час до 25 кг./час
- Монтаж на стена или директно върху вакуум регулатор

Handwritten signature



Handwritten signature



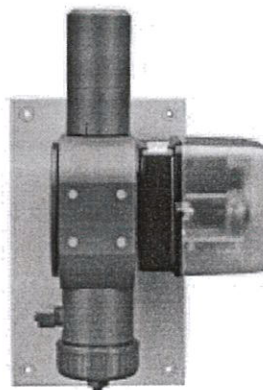
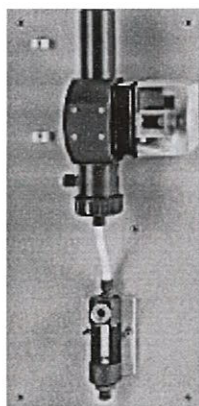
Handwritten signature in blue ink.

Handwritten signature in blue ink.

Регулиращ вентил С 7700

В модерните хлораторни инсталации регулирането на дебита на хлор много рядко се извършва ръчно. В общия случай концентрацията на свободен хлор във водата се следи от електронен контролер, който задава нужното количество хлор чрез електрически управляван вентил.

- Управление чрез 3-стъпков сервомотор или аналогов сигнал 4÷20 mA
- Линейна характеристика
- Поставен на пано за стенен монтаж
- Възможност за ръчно блокиране на 100% отворено положение



Електрически напорен превключвател за хлор С 7520

Този уред осигурява непрекъснатото подаване на хлор. Проектиран е да работи само в инсталации под налягане. Хлорът може да бъде течен или газообразен. Напорният превключвател С 7520 се състои от два независими моторно задвижвани сферични крана, контактен манометър и електронен панел.

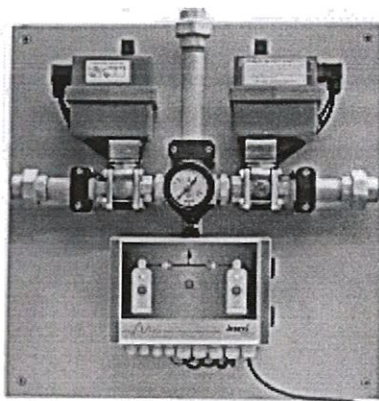
Handwritten signature in blue ink.



Handwritten signature in blue ink.

- Пропускливост на хлор – до 200 кг./час
- Предвиден за работа само под налягане
- Поставен на пано за стенен монтаж

[Handwritten signature]

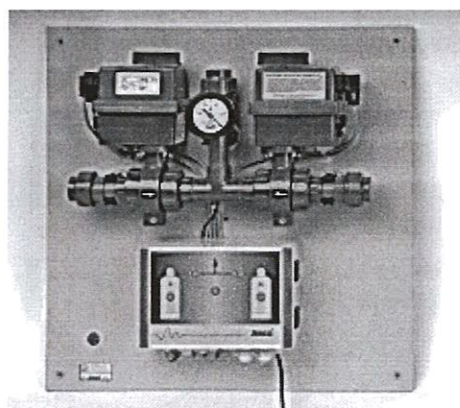


[Handwritten signature]

Електрически вакуумен превключвател за хлор С 7522

Този уред осигурява непрекъснатото подаване на хлор. Проектиран е да работи само в инсталации под вакуум. Хлорът може да бъде течен или газообразен. Вакуумният превключвател С 7522 се състои от два независими моторно задвижвани сферични крана, контактен манометър и електронен панел.

- Поставен на пано за стенен монтаж
- Гарантира пълно изпразване на съдовете с хлор
- Възможност за пиков режим
- Възможност за ръчно управление
- Сигнал за празен съд
- Аларма за неизправност
- Предвиден за работа само под вакуум



[Handwritten signature]



[Handwritten signature]

Handwritten signature

Ежектор / възвратна клапа за ежектор

- Модели от PVC и неръждаема стомана за високи налягания
- Служат за създаване на вакуум и смесване на хлор газа с вода
- Подбирането на типоразмер зависи от желаното количество хлор газ и насрещното налягане на изхода на ежектора

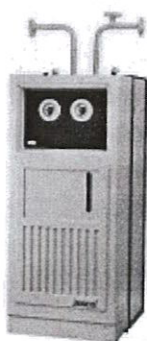


Handwritten signature

Изпарител за хлор С 6100

Изпарителят за хлор С 6100 има нагряващ елемент, който лесно и икономично превръща до 220 килограма течен хлор на час в газ. Тези уреди се използват основно в пречиствателни станции за охлаждащата вода на ТЕЦ, големи заводи, рафинерии и големи пречиствателни станции за отпадни води.

- Доставка се готов за монтаж
- Използва се при необходимост от черпене на големи количества хлор газ
- Възможност за аларми при достигане на гранични стойности



Вакуумен превключвател CVS – ново

Handwritten signature

Вярно с оригинала



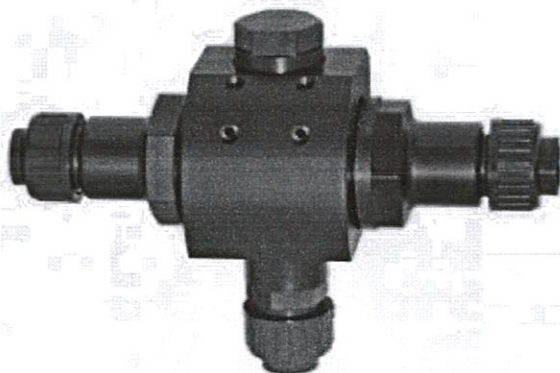
Handwritten signature

Handwritten signature

Подаването на хлор от дозираща система само с една бутилка или батерия неминуемо води до спиране на хлорирането при изпразване и изисква наличен персонал за смяна на бутилките. CVS посреща това изискване и работи без необходимост от допълнително захранване. За превключване е необходимо само вакуумът от ежектора да падне под определената стойност поради изчерпване на съда с хлор.

- Приложение до 25 кг./час хлор газ
- Подходящ за хлор газ, хлороводород, въглероден диксид, серен диоксид
- Компактен дизайн
- Безопасна работа чрез вакуумна технология
- Няма нужда от допълнително захранване
- Не изисква участие на персонала
- Опростен стенов монтаж
- Възможност за обратна връзка за положение чрез рийд релета
- Настройваема точка на превключване

Handwritten signature



Вакуумен превключвател С 2006

Подаването на хлор от дозираща система само с една бутилка или батерия неминуемо води до спиране на хлорирането при изпразване и изисква наличен персонал за смяна на бутилките. С 2006 посреща това изискване и работи без необходимост от допълнително захранване. За превключване е необходимо само вакуумът от ежектора да падне под определената стойност поради изчерпване на съда с хлор.

- Приложение до 10 кг./час хлор газ
- Подходящ за хлор газ, хлороводород, въглероден диксид, серен диоксид
- Компактен дизайн
- Безопасна работа чрез вакуумна технология
- Няма нужда от допълнително захранване
- Не изисква участие на персонала
- Опростен стенов монтаж

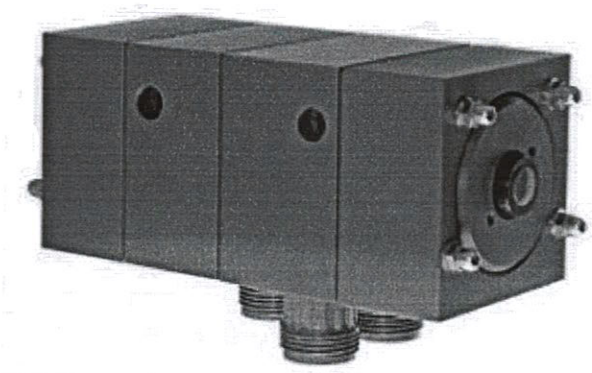
Handwritten signature

Вярно с оригинала



Handwritten signature

Handwritten signature

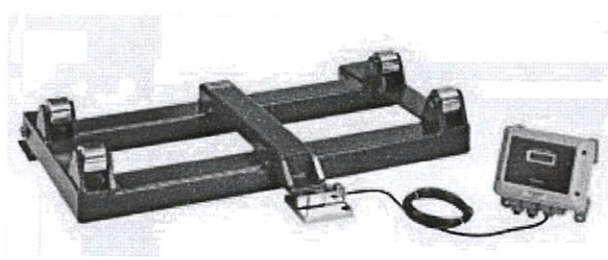


Балансьор за кран

Handwritten signature



Теглилка за варел



Други аксесоари за хлор

Приложими за укрепване на бутилки, спринклерни системи, скрубери, отопление на помещенията, аварийно оборудване, измиване на очите и тялото.

Handwritten signature

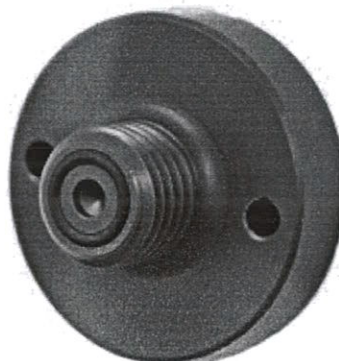
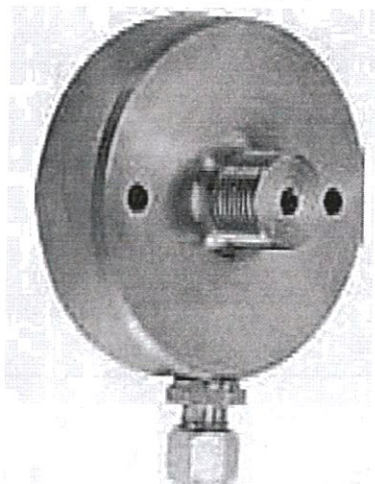
Вярно
оригинал



Handwritten signature



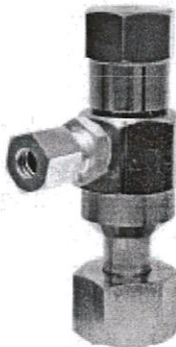
Handwritten signature in blue ink.



Handwritten signature in blue ink.

Спомагателни кранове

Хлорните кранове са фитинги, специално разработени съгласно изискванията за уплътняване и химическа устойчивост, за работа в допир с течен или газообразен хлор. Тъй като е за предпочитане сферичните кранове да се използват в инсталации с твърди тръбопроводи, спомагателните кранове за бутилки и варели са специално създадени да свързват хлораторите и колекторните им тръби със съдовете с хлор.



Колектори

В най-опростения си вид колекторите се състоят от спомагателен бавноотварящ кран за

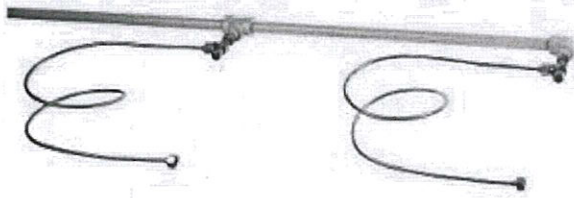
Handwritten signature in blue ink.



Handwritten signature in blue ink.

Handwritten signature

бутилка/варел и гъвкава медна тръба за директно свързване към хлоратора. При големи хлораторни се състоят от няколко такива крана и гъвкави медни тръби, свързани към твърда стоманена колекторна тръба.



Handwritten signature

Уловители за течен хлор

Понякога не е възможно или потокът на хлор газ не позволява на капките течен хлор да се отделят от газа. Тогава се поставя уловител под хлоратора. Капките течен хлор падат в него и се изпаряват под действието на околната температура.



Разширителни съдове



Филтри

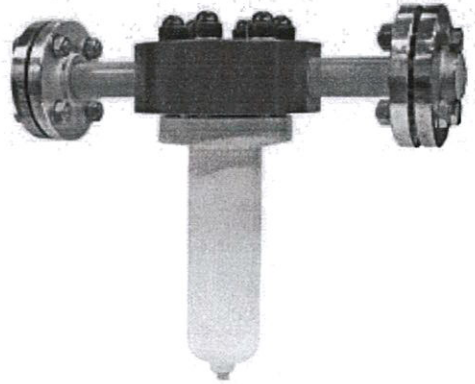
За да се осигури 100% функционалност на хлораторите, те трябва да са защитени

Handwritten signature



Handwritten signature

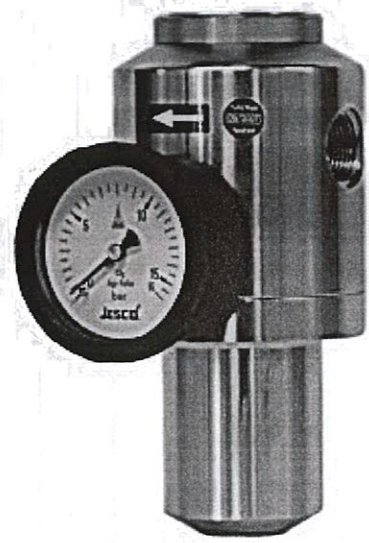
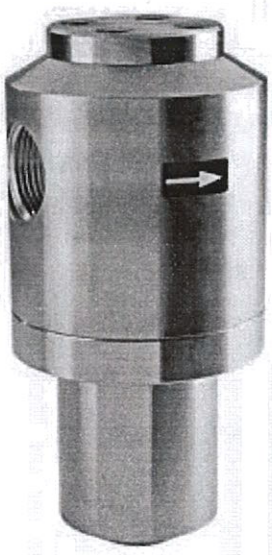
против навлизане на замърсявания. Филтрите за хлор са предназначени да улавят частици от потока с хлор газ. Филтърният елемент е керамичен цилиндър с отвори. Потокът на хлор минава от външната към вътрешната част на цилиндъра.



Handwritten signature

Клапани за редуциране на налягането C7105/C7110

Тези клапани се използват да предотвратят кондензацията на хлора и така да предпазят PVC елементите от повреда. Хлорът се съхранява в течно състояние в стоманени съдове. Хлорът не атакува химически нелегираните стомани, но уврежда PVC-то и води до характерно нарушаване на материала, изразяващо се в превръщането му в силно пориозна консистенция.



Контактни манометри/вакуумметри

Подаването на хлор и налягането трябва да се следят непрестанно по време на хлорирането. Съдовете с хлор се намират под определено налягане от парите вътре в зависимост от околната температура. В някои случаи, най-често при промишлени приложения, тези съдове могат да бъдат изложени на недопустими температури.

Handwritten signature

Върно в оригинала
София
ЕООП

Handwritten signature

Handwritten signature

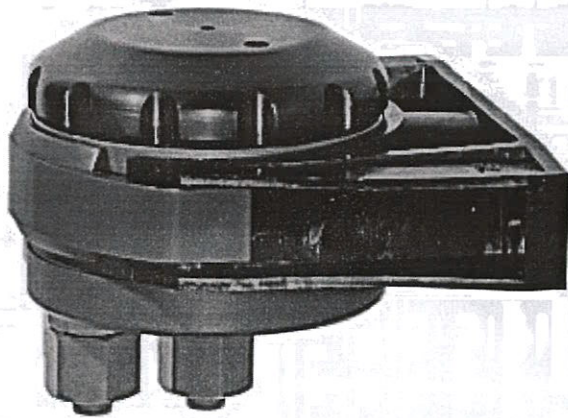
Поради тази причина е препоръчително да се следи налягането в съда с хлор и при необходимост околната температура да бъде намалена.



Handwritten signature

Предпазни изпускателни вентили

- Сработват при повреда във вакуум регулатора и изпускат хлор газ
- Задължително се поставят с вакуум регулатор C2213



Филтри с активен въглен

Почти във всяка инсталация, включително и вакуумна система, могат да възникнат кратковременни ударни налягания, които карат изключително чувствителния предпазен клапан да сработи, да изпусне хлор газ и това да задейства газ сигнализатора. За да е сигурно, че газ сигнализаторът известява при "реална" опасност, на изпускателната линия се поставя филтър с активен въглен и така се избягват "фалшиви" аларми.

Handwritten signature

Вярно с
оригинала



Handwritten signature



Handwritten signature in blue ink.

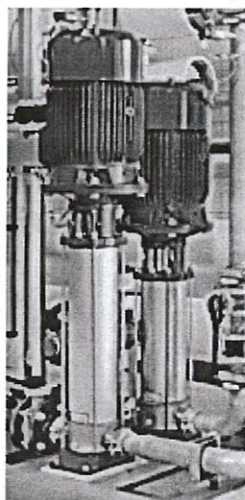
Предпазни спирателни клапани

Handwritten signature in blue ink.



Бустер помпи

Използват се за създаване на необходимия вакуум през ежектора. Тези помпи гарантират, че през ежектора преминава нужното количество вода с подходящото налягане. Подбират се на база работната характеристика на ежектора.



Handwritten signature in blue ink.

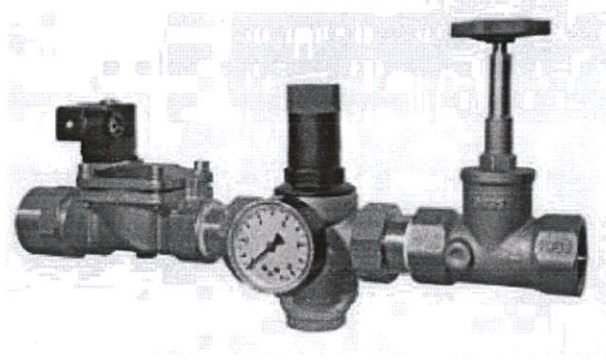


Handwritten signature in blue ink.

Handwritten signature

Комплекти за подготвяне на потока през ежектора

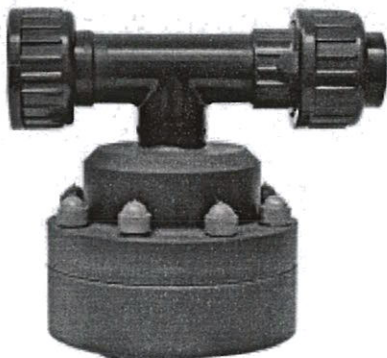
Предварително подготвени комплекти от фитинги с голямо разнообразие, използвани в комбинация с бустер помпата, осигуряващи постоянно захранващо налягане пред ежектора. Клапанът за редуциране на налягането е най-важната част от този комплект. Той компенсирва всички колебания в налягането на бустер помпата.



Handwritten signature

Вакуум прекъсвачи

Необходим е, ако след спиране на водата през ежектора, в системата съществува вакуум от 0,1 bar поради някакви нейни специфични особености. Вакуумът може да се създава от геодезична разлика в точката на дозиране на хлора или от вакуум в основния тръбопровод.



Реакционни кули

Ако водата в басейна, която циркулира непрестанно и се използва и за захранване на ежектора, е много мека, трябва да се регулира твърдостта ѝ, за да се избегне недопустимо намаляване на рН. Проблемът лесно се решава с употребата на реакционна кула със солна киселина, в която солната киселина се неутрализира чрез мрамор на зърна.

Handwritten signature

Вярно с
оригинала

Класико Проект
София
ЕООД

Handwritten signature

Handwritten signature



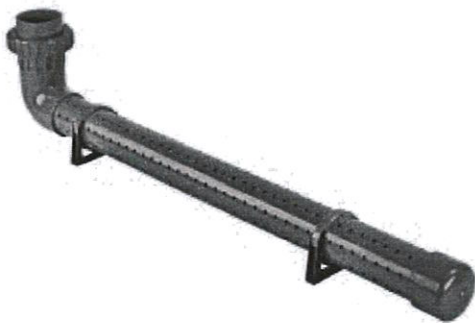
Handwritten signature

Инжектори за хлор

Инжекторите са предварително подготвени фитинги, чрез които хлорният разтвор, доставян от вакуумните хлоратори, се вкарва в обработваната вода. Инжекторът представлява впръскваща тръба, която се навива на тръбата с вода, спирателен кран и възвратен клапан.



Дифузори



Handwritten signature

Handwritten signature

Вярно с
оригинала





Тръбни системи с отрицателно налягане

В инсталации, работещи с газ, опасността от изтичане на флуид може да бъде значително намалена чрез употребата на тръбни системи с отрицателно налягане. Възможен теч в тръбна система, работеща при отрицателно налягане, води до незабавно спиране на потока на флуида. Автоматичният вакуум регулатор C2213 изпълнява тази предпазна функция. Той се свързва директно към бутилката или към линия, която е под налягане, и оттам насетне подава газа в линията само под вакуум.

Вакуум контролерите се използват в плавни басейни, водни станции, при обеззаразяване на питейна вода и в множество различни промишлени приложения.

Надеждност благодарение на високо качество

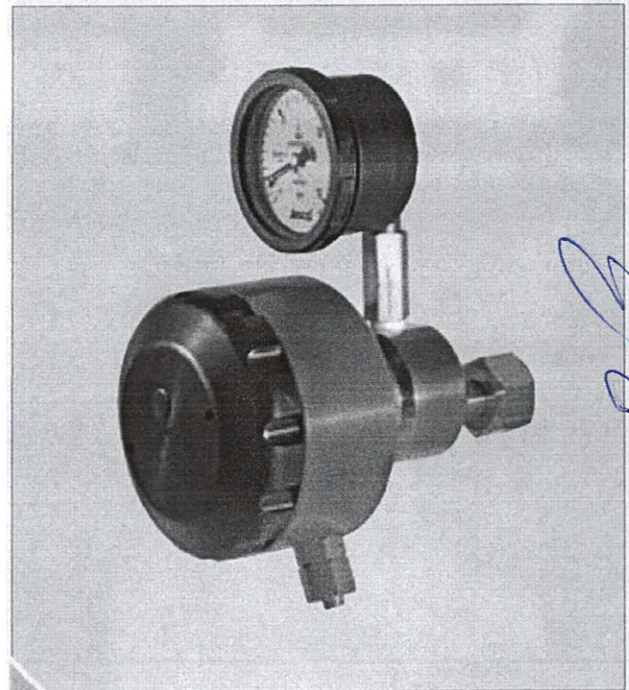
C2213 може да се използва за равномерно черпене на хлор газ, хлороводород, въглероден диоксид или серен диоксид, като отговаря на най-високите стандарти. Разнообразните му присъединявания към бутилка или тръбна система, удобният за наблюдение манометър и устройството, гарантиращо минимално остатъчно налягане, го правят удобен за множество приложения. При употреба на C2213 директно върху бутилка се предлага вариант с нагревател, монтиран на входния вентил, който да премахва влажността в газа.

C2213 е създаден да работи самостоятелно, но има възможност и за работа в батерия (пакет).

Най-добра конструкция

При промяната между положителното налягане от съда с газа и отрицателното налягане в линията след това вакуум контролерът C2213 автоматично затваря, ако възникне загуба на вакуума в линията. Той продължава да работи без допълнително захранване и затова реагира без времезакъснение при увеличаване на налягането в линията.

Ограничител на потока предпазва съда с газа от замръзване поради прекомерно черпене. Когато при изпразването налягането в съда с газа падне до 0,2 bar, устройството, гарантиращо остатъчно налягане, затваря и позволява лесна смяна на съда с газ, без смущения в тръбната система. Това предпазва едновременно системата и съда с газ от навлизане на влага от въздуха.



Висококачествените и химически устойчиви материали, от които са направени детайлите на C2213, гарантират неговата дълготрайност.

Накратко

- Дебит с хлор газ: от 25 gr/h до 10 kg/h
- Компактен дизайн
- Сигурна работа на вакуумен принцип
- Ограничител на потока
- Филтър за газ
- Предлага се с всички налични газови присъединявания
- Директно свързване към бутилка или колекторен тръбопровод

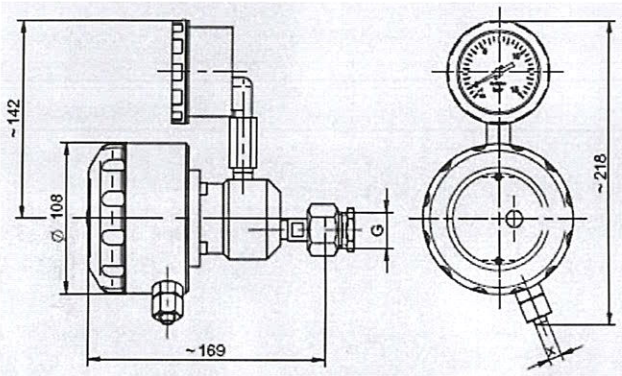
Технически данни

Дебит с хлор газ	25 gr/h до 10 kg/h (с ограничител на потока < 1 kg/h)
Входно налягане	макс. 16 bar
Свързване напор	гайка BSW 1"
Свързване вакуум	маркуч 8/12
Материал на вх. вентил	монел, месинг, хастелой
Материал на корпуса	PVC
Материал на мембраната	FPM (Viton®)
Манометър	-1 ÷ 15 bar
Сигнал за празен съд чрез контактен маном-р	в зависимост от манометъра
Размери (ШхВхД)	108x218x169 mm
Тегло	около 2,3 kg

JESCO**Информация за продукта Вакуум регулатор C2213****Модели**

Присъединяване към газа	Присъед. към шлаух	Каталожен номер		
		маном. -1 ÷ 15 bar	контактен маном.	без манометър
1"	d 8/12	20401303	20401305	20401301
G 5/8	d 8/12	20401321	20401322	20401320
G 3/4	d 8/12	20401315	20401316	20401314
1" с увел. остат. наляг.	d 8/12	20401304	20401306	20401302
1"	d 12/16	20401309	20401311	20401307
G 5/8	d 12/16	20401324	20401325	20401323
G 3/4	d 12/16	20401318	20401319	20401317
1" с увел. остат. наляг.	d 12/16	20401310	20401312	20401308

* за България присъединяването е 1"

Габаритни размери

Всички размери са в милиметри

Акcesoари

За монтаж и експлоатация на уреда се предлагат следните акcesoари:

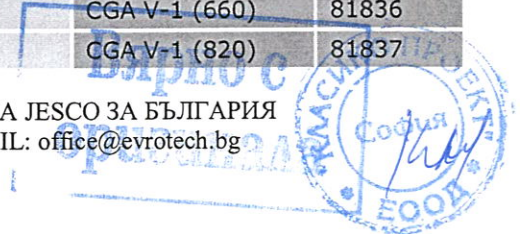
Описание	Кат. №
Предпазен клапан за C2213, присъединяване d 8/12	32849
Тройник, свързване 3 x d 8/12	33661
Стойка PVC с резба 1"	38909
Стойка PVC с резба G 3/4	38911
Стойка PVC с резба G 5/8	38910
3-пътна колекторна тръба за вакуумпровода	22300038
6-пътна колекторна тръба за вакуумпровода	22300041
Хлороустойчива силиконова смазка	35537
Комплект акcesoари: 5 m полиетиленов шлаух d8/12, скоби за маркуч и шишенце с амоняк	22412

Комплекти за сервизиране

Описание	Кат. №
Вакуум регулатор C2213 без входния вентил (вакуумната част)	35039
Комплект резервни части за входния вентил на C2213	38619
Комплект резервни части за входния вентил на C2213 с увеличено остатъчно налягане	38924

Уплътнения за свързващата гайка

Присъединителна резба	Стандарт	Кат. №
W1"	DIN 477	81834
G 5/8	BS 341	81832
G 3/4	AS 2473	81833
1.030-14NGO	CGA V-1 (660)	81836
Скоба	CGA V-1 (820)	81837

ЕВРОТЕХ ООД – ЕКСКЛУЗИВЕН ПРЕДСТАВИТЕЛ НА ФИРМА JESCO ЗА БЪЛГАРИЯ
ТЕЛ: 02/973 36 60, 971 32 73 ФАКС: 02/971 22 88 Е-MAIL: office@evrotech.bg

**EVROTECH****ООД****JESCO**Информация за продукта **Вакуум регулатор C2214**

Тръбни системи с отрицателно налягане

В инсталации, работещи с газ, опасността от изтичане на флуид може да бъде значително намалена чрез употребата на тръбни системи с отрицателно налягане. Възможен теч в тръбна система, работеща при отрицателно налягане, води до незабавно спиране на потока на флуида. Автоматичният вакуум регулатор C2214 изпълнява тази предпазна функция. Той се свързва директно към бутилката или към линия, която е под налягане, и оттам насетне подава газа в линията само под вакуум.

Вакуум контролерите се използват в плавни басейни, водни станции, при обеззаразяване на питейна вода и в множество различни промишлени приложения.

Надеждност благодарение на високо качество

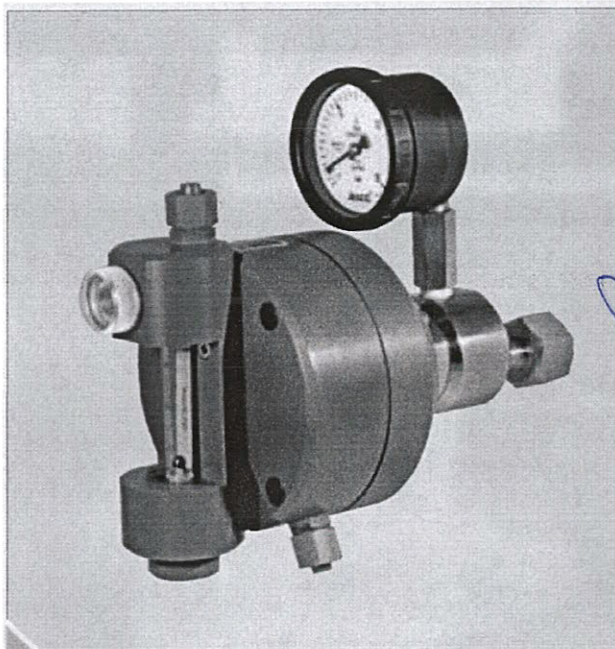
C2214 може да се използва за равномерно черпене на хлор газ, хлороводород, въглероден диоксид или серен диоксид, като отговаря на най-високите стандарти. Разнообразните му присъединявания към бутилка или тръбна система, удобният за наблюдение манометър и устройството, гарантиращо минимално остатъчно налягане, го правят удобен за множество приложения. При употреба на C2214 директно върху бутилка се предлага вариант с нагревател, монтиран на входния вентил, който да премахва влажността в газа.

C2214 е създаден да работи самостоятелно, но има възможност и за работа в батерия (пакет).

Уредът има вграден предпазен клапан, който предпазва от недопустимо повишаване на налягането във вакуумната линия след него. Желаното количество дозиран газ може да се настройва чрез регулиращ винт и измервателно стъкло.

Най-добра конструкция

При промяната между положителното налягане от съда с газа и отрицателното налягане в линията след това вакуум контролерът C2214 автоматично затваря, ако възникне загуба на вакуума в линията. Той продължава да работи без допълнително захранване и затова реагира без времезакъснение при увеличаване на налягането в линията. Предпазният клапан отваря при наличие на недопустимо отрицателно налягане във вакуумната линия и пропуска газа през отделен отвор.



Ограничител на потока предпазва съда с газа от замръзване поради прекомерно черпене. Когато при изпразването налягането в съда с газа падне до 0,2 bar, устройството, гарантиращо остатъчно налягане, затваря и позволява лесна смяна на съда с газ, без смущения в тръбната система. Това предпазва едновременно системата и съда с газ от навлизане на влага от въздуха.

Висококачествените и химически устойчиви материали, от които са направени детайлите на C2214, гарантират неговата дълготрайност.

Накратко

- Дебит с хлор газ: до 4 kg/h
- Филтър за газ
- Предпазен клапан
- Ротаметър с ръчно настройване
- Устройство за остатъчно налягане

Технически данни

Дебит с хлор газ	от 4 gr/h до 4 kg/h
Входно налягане	макс. 16 bar
Свързване напор	гайка BSW 1"
Свързване вакуум	маркуч 8/12
Материал на вх. вентил	монел, месинг, хастелой
Материал на корпуса	PVC
Материал на мембраната	FPM (Viton®)
Манометър	-1÷15 bar
Сигнал за празен съд чрез контактен маном-р	в зависимост от манометъра
Размери (ШxВxD)	129x225x237 mm
Тегло	Около 2,7 kg

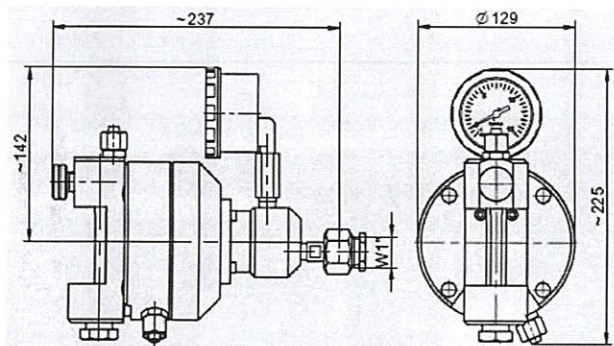
EVROTECH OOD – ЕКСКЛУЗИВЕН ПРЕДСТАВИТЕЛ НА ФИРМА JESCO ЗА БЪЛГАРИЯ
ТЕЛ: 02/973 36 60, 971 32 73 ФАКС: 02/971 22 88 E-MAIL: office@evrotech.bg



JESCOИнформация за продукта **Вакуум регулатор C2214****Модели**

Продукт	Обхват	Каталожен номер					
		с манометър			без манометър		
		1"	G 5/8	G 3/4	1"	G 5/8	G 3/4
C2214	1÷25 grCl ₂ /h	20401400	20401408	20401416	20401440	20401448	20401456
C2214	4÷80 grCl ₂ /h	20401401	20401409	20401417	20401441	20401449	20401457
C2214	10÷200 grCl ₂ /h	20401402	20401410	20401418	20401442	20401450	20401458
C2214	25÷500 grCl ₂ /h	20401403	20401411	20401419	20401443	20401451	20401459
C2214	50÷1000 grCl ₂ /h	20401404	20401412	20401420	20401444	20401452	20401460
C2214	100÷2000 grCl ₂ /h	20401405	20401413	20401421	20401445	20401453	20401461
C2214	125÷2500 grCl ₂ /h	20401406	20401414	20401422	20401446	20401454	20401462
C2214	200÷4000 grCl ₂ /h	20401407	20401415	20401423	20401447	20401455	20401463
C2214	без ротаметър	20401480	20401481	20401482	20401485	20401486	20401487

* за България присъединяването е 1"

Габаритни размери

Всички размери са в милиметри

Акcesoари

За монтаж и експлоатация на уреда се предлагат следните акcesoари:

Описание	Кат. №
Стойка PVC с резба 1"	38909
Стойка PVC с резба G 3/4	38911
Стойка PVC с резба G 5/8	38910
3-пътна колекторна тръба за вакуумпровода	22300038
6-пътна колекторна тръба за вакуумпровода	22300041
Хлороустойчива силиконова смазка	35537
Комплект акcesoари: 5 м полиетиленов шлаух d8/12, скоби за маркуч и шишенце с амоняк	22412

Комплекти за сервизиране

Описание	Кат. №
Вакуум регулатор C2214 без входния вентил (вакуумната част)	35040
Комплект резервни части за входния вентил на C2214	38619
Комплект резервни части за входния вентил на C2214 с увеличено остатъчно налягане	38924

Уплътнения за свързващата гайка

Присъединителна резба	Стандарт	Кат. №
W1"	DIN 477	81834
G 5/8	BS 341	81832
G 3/4	AS 2473	81833
1.030-14NGO	CGA V-1 (660)	81836
Скоба	CGA V-1 (820)	81837

