



Общинска администрация  
гр.Петрич  
**СЪГЛАСУВАМ**  
**и**  
**СДОБРЯВАМ**  
Гр.архитект: *Б.Д.* 20.09.2016 г. гр.Петрич

Общинска администрация  
гр.Петрич  
**СЪГЛАСУВАМ**  
**и**  
**СДОБРЯВАМ**  
Гр.архитект: *Б.Д.* 20.09.2016 г. гр.Петрич

с. Първомай, Община Петрич



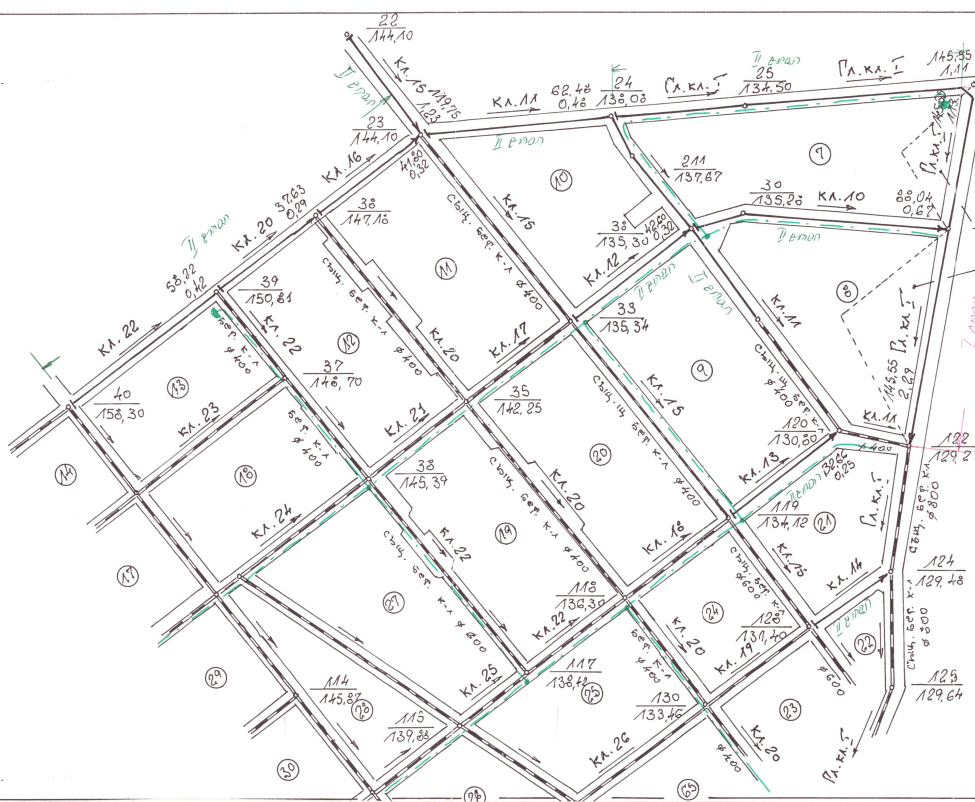
Обект: "Частична канализация с. Първомай" -  
Клонове: Гл. Кл. I /от 24...от 122,  
Кл. 10, 11, 12, 13, 14, 15, 16, 20 и 22.

**ОБЩА СИТУАЦИЯ**  
**М 1:5000**



 Секция: <b>ВС</b> Част на проекта: <b>на съставяне</b> на ТПЗ	КАМАРА НА ИНЖЕНЕРИТЕ И АРХИТЕКТУРНОТО ПРОЕКТИРАНЕ ПЪЛНА ПРОЕКТАНТСКА ПРАВОМОЩНОСТ Регистрационен № <b>05870</b> Инж. <b>ТЕОФИ</b> <b>БОРИСЛАВ ДЕЛЕВ</b> Подпис: <i>Б.Д.</i>
	ЗАКЛАС ВЪВЕЖДОУЩОСТОВЕРЕНИЕ ЗА ПРОЕКТА ПОДПИС: <i>Б.Д.</i>

БИОС - проект - Благоевград		
Обект: Частична канализация с. Първомай - Община Петрич - Гл. кл. I, кл. 10, кл. 11, кл. 12, кл. 13, кл. 14, кл. 15, кл. 16, кл. 20 и кл. 22		
Фаза: Работен проект	Лист В и К	Лист: / - /
Проектант:	инж. Г. Делев	
Ръководител:	инж. Г. Делев	



Легенда, БГЧ ЕАД (VIVACOM)

Своден план на канализацията на БГЧ ЕАД, проект "Благоград"

канал

VIVACOM

1. Проектът е изготвен на основание на технически задания, предоставени на БГЧ ЕАД, за изготвяне на проект.  
2. Проектът е изготвен в съответствие с действащите нормативни актове.  
3. Проектът е изготвен на основание на данни, предоставени на БГЧ ЕАД.  
4. Проектът е изготвен на основание на данни, предоставени на БГЧ ЕАД.

Заб. Според указания № 36/182/25-М, 2014 г.  
Стандартен план № 08-00-1637/17 от 2014 г.

разделна канализация

ОРАЗМЕРИТЕЛНИ ДАННИ  
 $q_d = 169 \text{ л/с/ха}$ ,  
 $\psi = 0,42$ ,  
 $Q_d = 70,96 \text{ л/с/ха}$ ,  
 $q_b = 0,54 \text{ л/с/ха}$ .

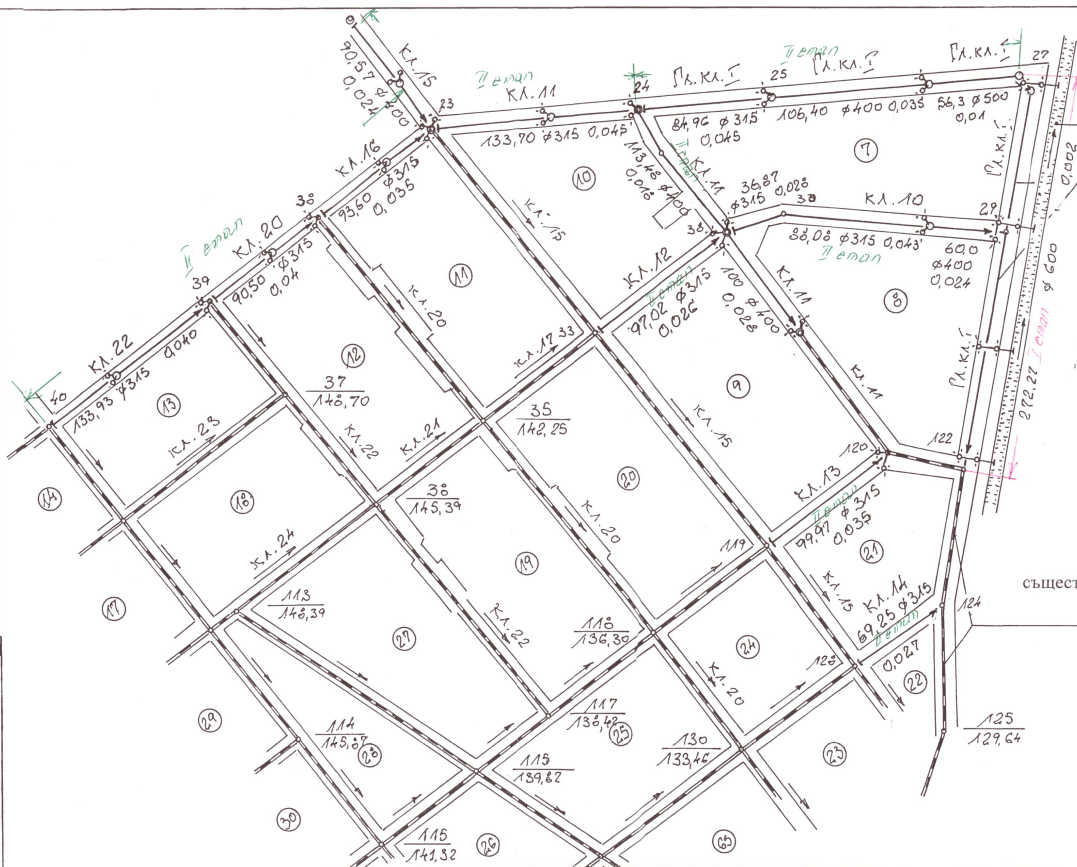
Обект: "Частична канализация с. Първомай" -  
 Клонове: Гл. Кл. 1 от 24, от 122,  
 Кл. 10, 11, 12, 13, 14, 15, 16, 20 и 22.

ПЛАН С ВОДНИ КОЛИЧЕСТВА  
 М 1:2000

С. ПЕТРИЧ

СЪСТАВИТЕЛ  
 ПРОЕКТИРАЩИ  
 РЕГИСТРАЦИЯ № 06879  
 ПОДПИСАНО  
 ПОДПИСАНО

БИОС - проект - Благоград  
 Обект: Частична канализация с. Първомай -  
 Община Петрич - Гл. кл. 1, кл. 10, кл. 11, кл. 12, кл. 13, кл. 14, кл. 15, кл. 16, кл. 20 и кл. 22  
 Фаза: Работен проект. Част 3 от 4  
 Проектант: инж. Г. Делев  
 Ръководител: инж. Г. Делев



Община администрация  
гр.Петрич  
СЪГЛАСУВАМ  
Гл.инж. Г. Делев  
20.06.2016 г. гр.Петрич

Община администрация  
гр.Петрич  
СЪГЛАСУВАМ  
СЪБЕЖАВАМ  
Гл.инж. Г. Делев  
20.06.2016 г. гр.Петрич

напоителен канал

разделна канализация

Обект: "Частична канализация с. Първомай" -  
Клонове: Гл. Кл. I/от24...от122,  
Кл. 10, 11, 12, 13, 14, 15, 16, 20 и 22.

ПЛАН С ОРАЗМЕРИТЕЛНИ ДАННИ  
М 1:2000

ЛЕГЕНДА

- съществуваща канализация
- - канализация по настоящ проект
- o ревизионна шахта
- o- дъждоприемен отток

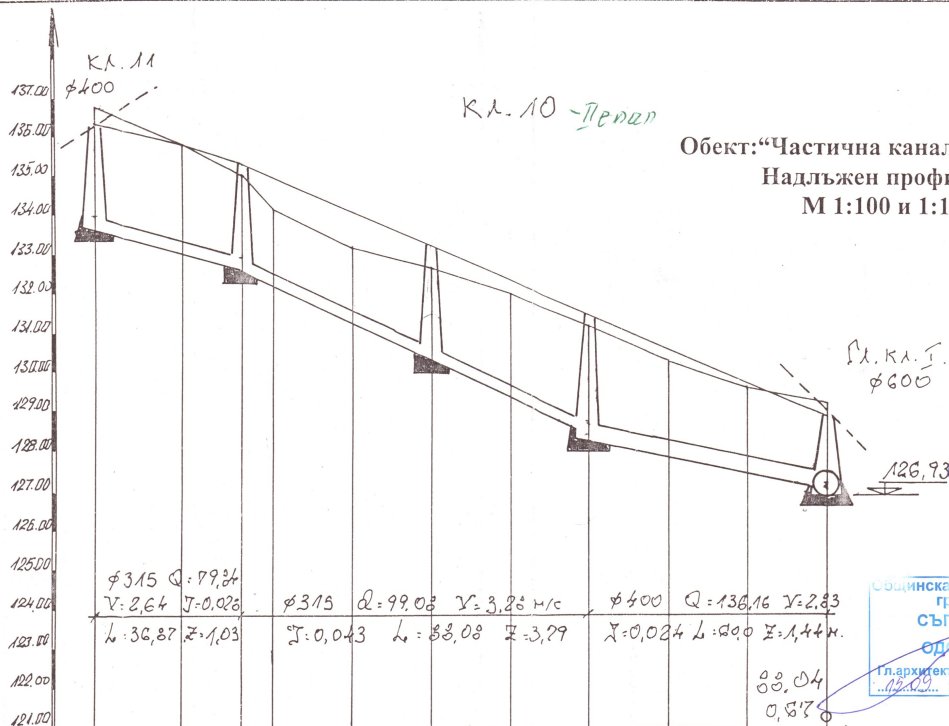
съществуваща канализация  
ø800

КАМАРА ЗА ИЗВЕШТАВАНЕ И ИНВЕСТИЦИОННО ПРОЕКТИРВАНЕ  
ПЪЛНА ГОЩЕВАНСКА ПРАКТИКОСЪЩЕСТВУВАЕМОСТ  
Регистрационен № ОБС70  
инж. ГЕОРГИ БОРИСЛАВ ДИЛЕВ  
Получено: 20.06.2016 г.

БИОС - проект - Благоевград			
Обект: Частична канализация с. Първомай -			
Община Петрич - Гл. кл. I, кл. 10, кл. 11, кл. 12, кл. 13, кл. 14, кл. 15, кл. 16, кл. 20 и кл. 22			
Фаза: Работен проект.	Част ВАН	Лист: 3 - 10	
Проектант:	инж. Г. Делев		
Ръководител:	инж. Г. Делев		







Обект: "Частична канализация с. Първомай" -  
Надлъжен профил кл. 10  
М 1:100 и 1:1000

Общинска администрация  
с. Първомай  
СЪГЛАСАМ  
ОПДЪЛЖАМ  
Гл. архитект  
20.09.16 г. гр. Петрич



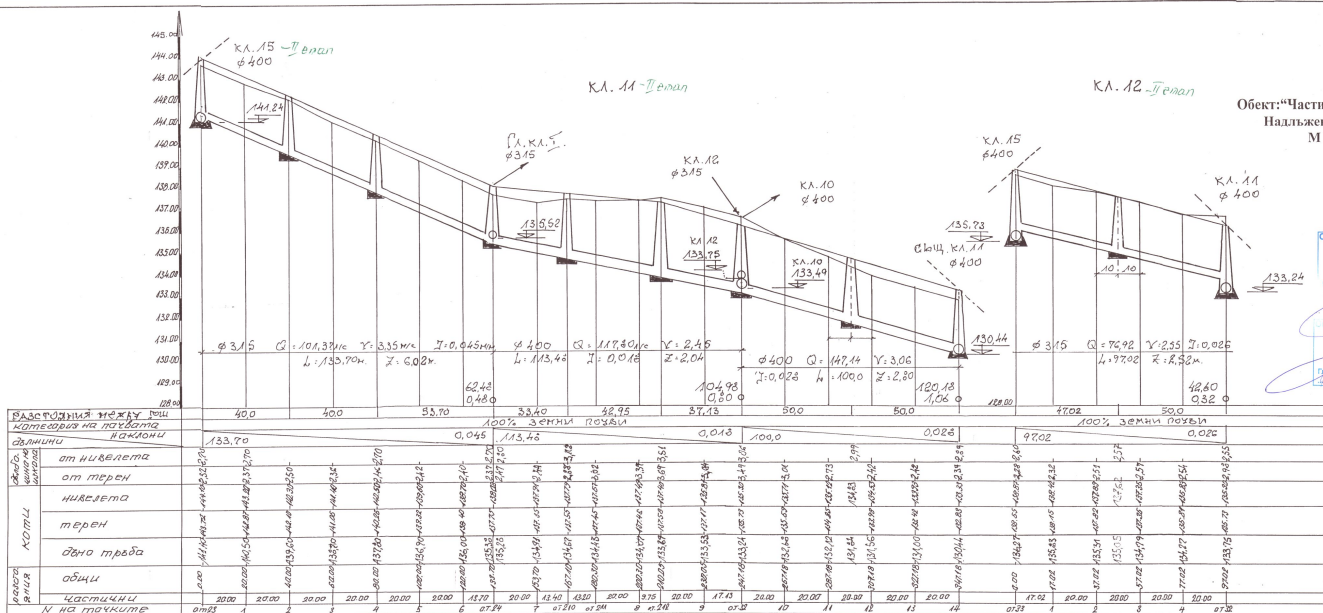
Общинска администрация  
с. Първомай  
СЪГЛАСАМ  
ОПДЪЛЖАМ  
Гл. архитект  
20.09.16 г. гр. Петрич



РАЗСТОЯНИЯ МЕЖДУ ЮШ		36,87		46,08		40,0		60,0	
КАТЕГОРИЯ НА ПОЧВАТА		100% ЗЕМЛИН ПОКРИВ							
ДЪЛЖИНИ НАКЛОНИ		36,87	0,028	46,08		40,0	0,043	60,0	0,024
ОТКРИТО ЧИНЕ НА КОТЛИ	от нивелета	133,19	133,23	133,23	133,23	133,23	133,23	133,23	133,23
	от терен	133,19	133,23	133,23	133,23	133,23	133,23	133,23	133,23
	нивелета	133,19	133,23	133,23	133,23	133,23	133,23	133,23	133,23
	терен	133,19	133,23	133,23	133,23	133,23	133,23	133,23	133,23
	дъно тръба	133,19	133,23	133,23	133,23	133,23	133,23	133,23	133,23
ОБЩА ПРОГРАМА	обща	0,00	2,172	15,15	8,08	20,00	20,00	20,00	20,00
	частична	0,00	2,172	15,15	8,08	20,00	20,00	20,00	20,00
N НА ТОЧКИТЕ		от 32	от 34	от 30	1	2	3	4	5

КАМАРА НА ИНЖЕНЕРИТЕ В ИНЖЕНЕРНОТО ПРОЕКТИРАНЕ  
ПЪЛНА ПРОЕКТАНТСКА ПРАВОМОЩНОСТ  
Регистрационен № 06870  
инж. Г. ДЕЛЕВ  
БОРИСОВ Д. ДЕЛЕВ  
Подпис

БИОС - проект - Благоевград  
Обект: Частична канализация с. Първомай -  
Община Петрич - Гл. кл. 1, кл. 10, кл. 11, кл. 12, кл. 13, кл. 14, кл. 15, кл. 16, кл. 20 и кл. 22  
Фаза: Работен проект. Лист: 5-10  
Проектант: инж. Г. Делев  
Ръководител: инж. Г. Делев



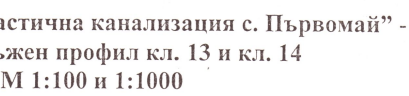
Общинска администрация  
Странджа  
ОПШ  
Съгласен  
Проектант  
Инженер

Общинска администрация  
Странджа  
ОПШ  
Съгласен  
Проектант  
Инженер

Общинска администрация  
Странджа  
ОПШ  
Съгласен  
Проектант  
Инженер

БИОС - проект - Благоевград  
Обект: Частична канализация с Първомой -  
Община Петрич - Гл. кл. 1, кл. 10, кл. 11, кл. 12, кл.  
13, кл. 14, кл. 15, кл. 16, кл. 20 и кл. 22

Фаза: Работен проект. Лист: 1 от 1  
Проектант: Инженер  
Разработчик: Инженер



*126.23*

ОБЩЕСТВЕННАЯ КОМПЕТЕНЦИЯ  
ПРОЕКТА

Согласовано:  
*[Подпись]*  
Исполнительный директор ООО «БИОС-ПРОЕКТ»  
г. Петрич

Общественная администрация г. Петрич  
Согласовано:  
*[Подпись]*  
Исполнительный директор ООО «БИОС-ПРОЕКТ»  
г. Петрич

Генеральный директор ООО «БИОС-ПРОЕКТ»  
*[Подпись]*  
г. Петрич

МАМАЯ на инициативе с ИНИЦИАЦИОННО ПРОЕКТИРОВАНИЕ  
ПЪЛЪН ПРОЕКТАНСКА ПРАВОСОБОСТНОСТ

Регистрационен номер: 068729

имя: ГЕОРГИ БОРИСОВ ДЕЛЕВ

Подписи:

ВАЖНА ЗАКЛУЧЕНИЕ ДОСТОТОВЕРНОСТ ЗА СЪЗДАТЕЛЯ ПОДПИСА

БИОС - проект - Благоевград

Обект: Частична канализация с. Първомай -  
Община Петрич - Гл. кл. I, кл. II, кл. III, кл. IV,  
клас V, кл. VI, кл. VII, кл. VIII, кл. IX, кл. X,  
клас XI, кл. XII, кл. XIII, кл. XIV, кл. XV, кл. XVI, кл. XVII и кл. XVIII

Фаза: Работен проект.

лист: 7 / 10

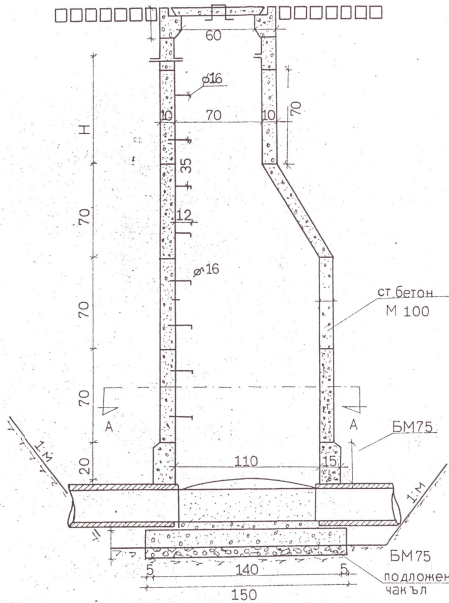
Проектант: инж. Г. Делев

Руководитель: инж. Г. Делев

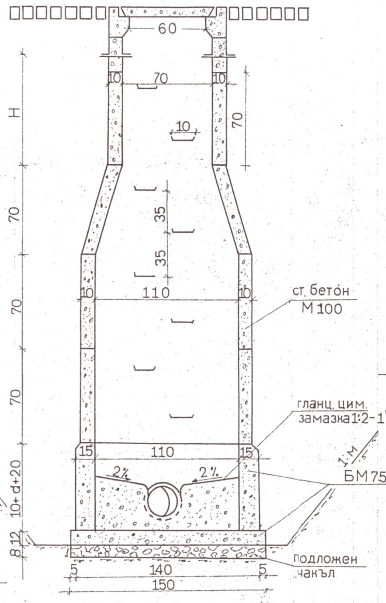




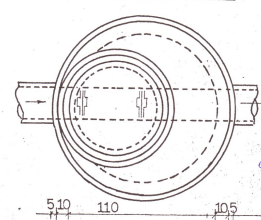
РАЗРЕЗ А-А  
М 1:20



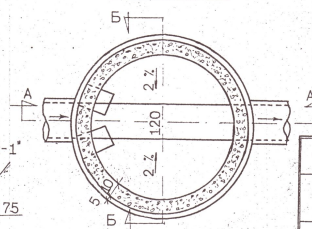
РАЗРЕЗ Б-Б  
М 1:20



ПОГЛЕД ОТГОРЕ



РАЗРЕЗ А-А



РЕВИЗИОННА ШАХТА  
ОТ СГЛОБЯЕМИ ЕЛЕМЕНТИ



БИОС-ПРОЕКТ - БЛАГОВЕГРАД  
обект: Ревизионна шахта  
от сглобяеми елементи  
фаза: Работна лист 15/15  
р-л фирма: инж. Г. Делев  
проектант: техн. Хв. Делева  
начертал: *[Signature]*  
част: ВиК м. 1:20 дата: 19