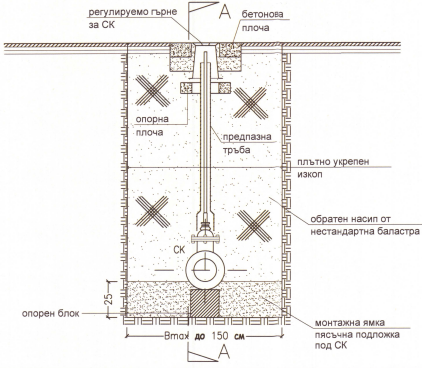
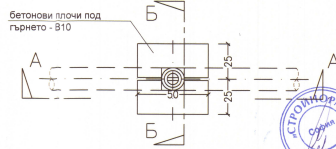


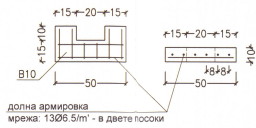
Вертикален разрез Б-Б



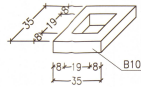
План М 1:20



Армировка на бет. плоча М 1:20



Бетонено блокче



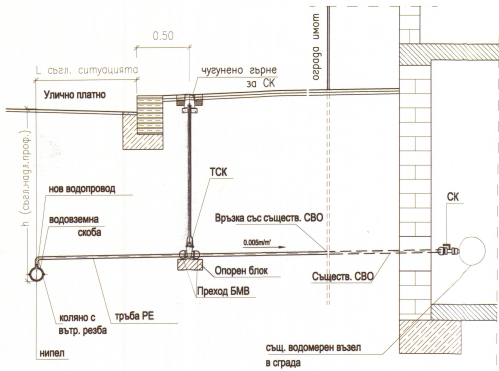
Общинска администрация  
гр.Петрич  
СЪГЛАСАМ  
ОПОРНА ПЛОЧА  
Гласоподавател:  
14.03.2018 г. И. Петрич

СТРОЙНОРМ  
оценка съответствие на изпълнението на проекта и строителния надзор  
Удостоверение № РК-0075/13.12.2013  
Част Д.16 специалност: инж. И. Петрич  
дата: 05.2018

МАШИНИ И МАШИНИТЕ В ПЛАНОВИТЕ ПРОЕКТИ  
ПЪЛНА ПРОЕКТИРОВА ПРАКТИЧЕСКА  
Регистрационен № 457  
СТЕВАНОВ  
Получено  
ВАНЕ С МАШИНО КОСТРУКЦИИ ЗА ПИТАНИЕ

СТРОЕЖ:	„РЕКОНСТРУКЦИЯ НА ВЪТРЕШНАТА ВОДОСНАБДИТЕЛНА МРЕЖА НА С. ПЪРВОМАЙ, ОБЩИНА ПЕТРИЧ“	
ВЪЗЛОЖИТЕЛ:	 ОБЩИНА ПЕТРИЧ	
ИЗПЪЛНИТЕЛ:	 БИ ЕНД ДЖЕЙ ГРУП БООВ Проектиране, Консултанте и Инженерие на ВЖ Системи Адрес: гр. София, ул. Трилоф Нанчичи №11, вх. В, партер	
ЧЕРТЕЖ:	Детайл на спирателен кран	
ПРОЕКТАНТИ:	инж. Моника Миткова	Фаза: РП
	инж. Пресисана Захариева	Част: Водоснабдяване
	инж. Димитър Василев	Мащаб: 1:20
	инж. Йордан Минчев	Чертеж: №42
УПРАВИТЕЛ:	инж. Йордан Минчев	Дата: 02.2018 г.

Използването, съхранението, копирането както и каквито и да е други форми на разпространение на чертежа не може да бъде извършено без съгласието на проектантите!



1. Тръбите за сградни отклонения са РЕ100 PN10, фасонни части, арматурите и водомерите са за PN10.
2. За връзка с уличен водопровод да се използват водомерни скоби с чурунено гърне.
3. Минималното покритие на тръбите да бъде 1m.
4. Да се използват преворътите за инсталация на трибродови от помпелени на фирмата производител, като се обърне внимание на температурата на полагане.

**Забележка:**  
Всички сградни водопроводни отклонения да се изпълняват до границата на имота.

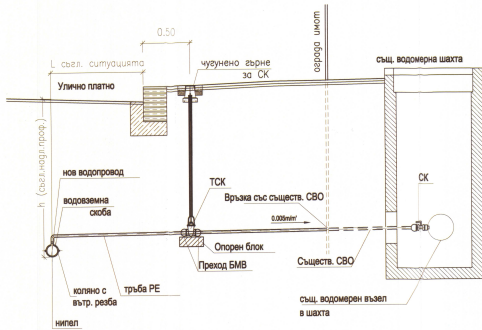
Общинска администрация  
ГРЕТЕН  
СЪЛТАНО  
ОПШТИНА ПЕТРИЧ  
Планински път  
1. 4. 2018

**СТРОЙНОРМ**  
сграда съответствие на инв.  
проектна и строителен надзор  
упр. удостоверение № РК-007/08/12-2013  
Чл. 14, ал. 1, т. 1  
05. 2018

ИЗДАВА  
КОПИЯ ИЛИ РИСУНЪК НА ИНТЕРЕСИТЕТО ДОКОНЧА  
ИЛИ ПРОЕКТИРА РАБОДОСТАНОВКА  
Оперативен  
ВС  
Чл. 14, ал. 1, т. 1  
на ИТН

Регистров номер: 2018  
ИМЕНА: ИОРДАН МИНЧЕВ  
СЪСТАВИТЕЛ: ИОРДАН МИНЧЕВ

СТРОЕЖ	„РЕКОНСТРУКЦИЯ НА ВЪТРЕШНАТА ВОДОСНАБДИТЕЛНА МРЕЖА НА С. ПЕТРИЧ, ОБЩИНА ПЕТРИЧ“	
ВЪЗЛОЖИТЕЛ:		ОБЩИНА ПЕТРИЧ
ИЗПЪЛНИТЕЛ:		„БИ ЕНД ДЖЕЙ ГРУП БООД СТРОИТЕЛСТВО“ /Проектиране, Консултиране и Инженеринг на ВК системи/ Адрес: гр. София, ул. Трънски Манастир №11, кв. 92, партер
ЧЕРТЕЖ:	Детайл на СВО до сграда	
ПРОЕКТАНТИ:	инж. Моника Миткова	Фаза: РП
	инж. Преслана Захариева	Част: Водоснабдяване
	инж. Димитър Василев	Мащаб: 1:20
	инж. Йордан Минчев	Чертеж: №43
УПРАВИТЕЛ:	инж. Йордан Минчев	Дата: 02.2018 г.
<small>Копиенето, сканирането, използването както и всякакви други форми на разпространение на чертежа не могат да бъдат считани за съответствие на документацията.</small>		



1. Тръбите за сградни отклонения са РЕ100 РН10, фасоните части, арматурата и водмерите са за РН10.
2. За връзка с уличен водопровод да се използват водомерни скоби с кувено еърне.
3. Минималното покритие на тръбите да бъде 1м.
4. Да се използват препоръките за инсталиране на тръбопроводи от компетентен на фирмата производител, като се обърне внимание на температурата на полагане.

**Забелешки:**  
 Всички сградни водопроводни отклонения да се изпълняват до границата на имота.

**СТРОЙНОРМ**  
 оценява съответствието на инж. проекти и строителните работи  
 удостоверение № РК-0075/3.12.2015  
 валидно до 05.10.2018

ОБЩИНА ПЕТРИЧ  
 СЪГЛАСАВАЩ  
 ОДОБРЕНАТА  
 Д.Бранков  
 14.02.2018

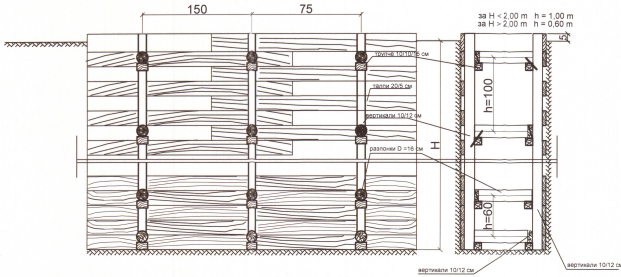
КОМИТЕ НА ИДИДИТЕ И ВОДОСНАБДОВАТЕЛНИ  
 ПЪЛНИ ПРОЕКТИ НА ПРОЕКТА  
 ОБЩИНА ПЕТРИЧ  
 Проектант: ИЖ. МИТОВА  
 Изпълнител: ЕНД ДЖЕЙ ГРУП ЕООД  
 14.02.2018

СТРОЕЖ	"РЕКОНСТРУКЦИЯ НА ВЪТРЕШНАТА ВОДОСНАБДИТЕЛНА МРЕЖА НА С. ПЪРВОМАЙ, ОБЩИНА ПЕТРИЧ"	
ВЪЗЛОЖИТЕЛ	 ОБЩИНА ПЕТРИЧ	
ИЗПЪЛНИТЕЛ	 "ЕНД ДЖЕЙ ГРУП" ЕООД Проектиране, Консултанство и Конекции на ВК системи Адрес: в. София, ул. "Трикоп Невелич" №11, вл. 28/2 Делта 1	
ЧЕРТЕЖ	Детайл на СВО до водомерна шахта	
1	Проектант	инж. Моника Митова
2	Проектант	инж. Присина Захариева
3	Проектант	инж. Димитър Василев
4	Проектант	инж. Йордан Минчев
5	Проектант	инж. Йордан Минчев
УПРАВИТЕЛ	инж. Йордан Минчев	Дата: 02.2018 г.

УКРЕПВАНЕ НА ИЗКОП  
М 1:20

Надлъжен разрез

Напречен разрез



ПОЧВЕНИ УСЛОВИЯ	дъл. м	дълбочина на изкопа
проектът предвижда изкопите с изключение на ронките	до 3 м	от 2 до 5 м
повишена степен на влажност с изключение на ронките	използват се укрепващи и вертикални укрепващи	използват се укрепващи и вертикални укрепващи
повишена почвена прегриваност на подпочвени води	използват се укрепващи и вертикални укрепващи	използват се укрепващи и вертикални укрепващи

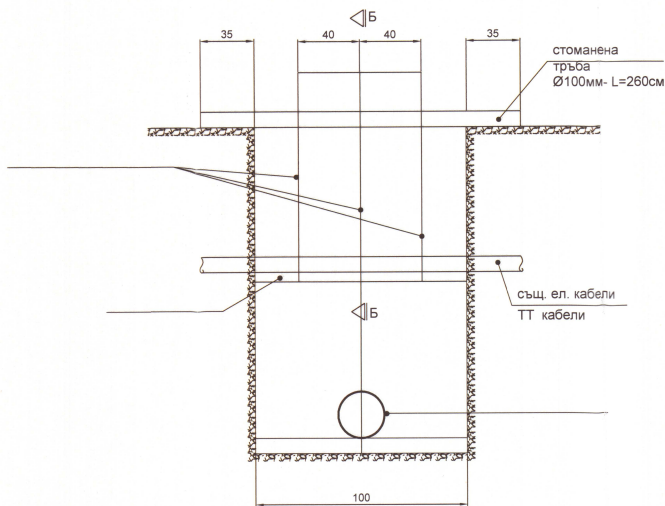
СТРОИНОРМ  
свидетелство за изпълнение на работи  
проект: и строителен надзор  
устройство: № ПК 0075/12.2013  
като: Директор  
дата: 03.02.2018

ИНЖЕНЕРСКА ПРАКТИКА  
РЕГИСТРАЦИЯ № 123  
Сектор: ВС  
Именен лист  
№ 123456789  
Директор: [Signature]

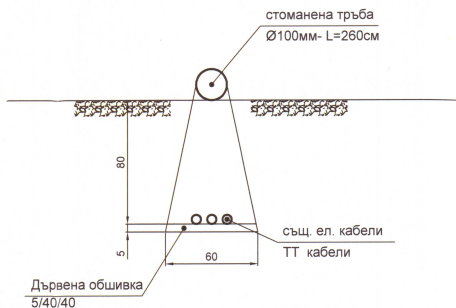
СТРОЕЖ:	„РЕКОНСТРУКЦИЯ НА ВЪТРЕШНАТА ВОДОСНАБДЕЛНА МРЕЖА НА С. ПЪРВОМАЙ, ОБЩИНА ПЕТРИЧ“
ВЪЗЛОЖИТЕЛ:	ОБЩИНА ПЕТРИЧ
ИЗПЪЛНИТЕЛ:	„БИ ЕНДЖЕЙ ГРУП БООД“ /Проектиране, Консултиране и Инженеринг на ВИС системи/ Адрес: гр. София, ул. „Трилоп Невена“ №11, ет. 8/
ЧЕРТЕЖ:	Детайл на непълно укрепване на изкоп
ПРОЕКТАНТ:	инж. Моника Митрова Фаза: РП
ПРОЕКТАНТ:	инж. Прасяна Захариева Мест: Водообработване
ПРОЕКТАНТ:	инж. Димитър Василев Маса: 120
ПРОЕКТАНТ:	инж. Йордан Минчев Чертеж: №45
УПРАВИТЕЛ:	инж. Йордан Минчев Дата: 02.2018 г.

Като чертеж, съобразено, посоченото място и височина на водата в него и в него, в него на разположение на чертежа на него да бъде извършено без съществуващи на проектантите

РАЗРЕЗ М 1:25



РАЗРЕЗ Б-Б М 1:25



Софийска област  
гр. София  
СЪГ/СУЕ  
ОДЗ/ВЯВ  
архитект  
14.02.2018 г.



**СТРОИНОРМ**  
оценка съответствие на тив.  
проекти и ст. изпълнен иззор  
с удостоверение №: РК-0075/33.12.2013.  
част: 02, специал: 11111111111111111111  
дата: 02.2018 г. Димитър Минчев

 Секция: ВС Част на проекта по удостоверение за ПОП:	КАМАРА НА ИНЖЕНЕРИТЕ В ИНВЕСТИЦИОННОТО ПРОЕКТИРАНЕ ПЪЛНА ПРОЕКТИРНА ПРАВОМОЩНОСТ Регистрационен №: 15752 инж. ЙОРДАН МИНЧЕВ СТЕФАНОВ
	Подпис: _____ ВЪВЕДЕНИЕ С ВАРИАНТНО УДОСТОВЕРЕНИЕ ЗА ПОП ЗА ТЕХ. ПРОЕКТИ

СТРОЕЖ:	„РЕКОНСТРУКЦИЯ НА ВЪТРЕШНАТА ВОДОСНАБДИТЕЛНА МРЕЖА НА С. ПЪРВОМАЙ, ОБЩИНА ПЕТРИЧ“		
ВЪЗЛОЖИТЕЛ:	ОБЩИНА ПЕТРИЧ		
ИЗПЪЛНИТЕЛ:	Group Ltd. „ВИ ЕНД ДЖЕЙ ГРУП“ ЕООД /Проектиране, Консултиране и Инженеринг на ВК системи/ Адрес: гр. София, ул. „Тригор Начевич“ №11, ет. „В“ партер		
ЧЕРТЕЖ:	Детайл за укрепване на кабели		
ПРОЕКТАНТИ	Проектант	инж. Моника Миткова	Фаза: РП
	Проектант	инж. Пресиана Захариева	Част: Водоснабдяване
	Проектант	инж. Димитър Василев	Мащаб: 1:25
ПРОЕКТАНТ	Проектант	инж. Йордан Минчев	Чертеж: №46
УПРАВИТЕЛ:	инж. Йордан Минчев	Дата: 02.2018 г.	

Копирането, сканирането, копирането както и изпращането в друга форма на размножаване на чертежа не може да бъде извършено без съгласието на проектантите!

