

Информацията е  
заличена  
Образец № на осн. чл. 36а, ал.3  
от ППЗОП

## ПРЕДЛОЖЕНИЕ ЗА ИЗПЪЛНЕНИЕ НА ПОРЪЧКАТА

От участник: „ВДХ“ АД

Седалище и адрес на управление: гр. София, 1606, ул. „Шандор Петъофи“ №13-15,  
ЕИК/БУЛСТАТ 119081953, представляван от Момчил Борисов Борисов в качеството си на  
Изпълнителен директор

Относно: открита процедура за възлагане на обществена поръчка с предмет:  
**“РЕКОНСТРУКЦИЯ НА СЪЩЕСТВУВАЩА СГРАДА В МУЗЕЙНАТА ПОСРЕДИНА НА**  
**603.1710, кв. 53, гр. Петрич ”**

Информацията е  
заличена  
на осн. чл. 36а, ал.3  
от ППЗОП

### УВАЖАЕМИ ДАМИ И ГОСПОДА,

1. След запознаване с всички документи и образци от указанията за участие в процедурата, получаването на които потвърждаваме с настоящото, ние удостоверяваме и потвърждаваме, че представляваният от нас участник отговаря на изискванията и условията посочени в документацията за участие в процедурата.

2. Декларираме, че ще изпълним дейностите по обществената поръчка посочени в документацията за участие и представяме нашето предложение за изпълнение предмета на обществената поръчка по обявената от Вас процедура, съобразено с изискванията на Възложителя и Техническите спецификации.

### ОРГАНИЗАЦИЯ НА ИЗПЪЛНЕНИЕ НА СТРОИТЕЛСТВОТО:

Разработването на организационният план осигурява безопасното и навременно провеждане на строително - монтажни работи през целия срок на изпълнение на обекта. Неразделна част от организационния план е Линейният график за изпълнение, като посочените срокове са съобразени с възможностите по отношение на работна ръка, механизация и технологии за изпълнение. Организацията за изпълнение на поръчката и линейния календарен план обосновават предложението от нас срок за изпълнение на поръчката.

Основни положения по време на извършване на строително - монтажни работи са:

- > Целесъобразен ред за разгръщане на строителните дейности.
- > Непрекъснато изпълнение на предвидените СМР.
- > Равномерност в използването на ресурсите: работна ръка, механизация и технологии за изпълнение.
- > Спазване на договорените срокове за времетраене на строителството

Информацията е  
заличена  
на осн. чл. 36а, ал.3  
от ППЗОП

#### 1. Временно строителство:

##### *Подготовка на строителната площадка:*

- Оборудване с офис за техническия персонал, координатора по безопасност и здраве и консултанта, снабден с аптечка за даване на първа медицинска помощ, пожарогасител, уред за

отопление за зимния период;

- Фургони за работници с обособени места в тях за преобличане на работниците (шкафчета), места за хранене (маса и пейки), пожарогасител, уред за отопление за зимния период;
- Временни складове за складиране на материали и инвентар;
- Оформяне на площадки за складиране на отпадъци;
- Подвижни тоалетни, поставяне на указателни
- Временни огради (при необходимост);

## 2. Материално и енергийно снабдява

### Енергийно снабдяване:

- За осигуряването доставката на ел. енергия за обекта ще се използва преносната мрежа, като ще се монтират електромери за отчитане на консумирана енергия при изпълнението на дейностите;
- Обекта ще бъде подсигурен и с генератор, за обезпечаване с ел. енергия, при липса на постоянно захранване;

### Материално снабдяване:

- Снабдяването с материали ще се извършва по предварително изготвени графици, съгласно линейния график за обекта;
- За по-дълго време материалите ще се складира в склада на фирмата

## 3. Изпълнение на обекта:

### При изпълнението на обекта ще се спазва следния план на организация

- Стриктно ще се спазва изготвения „План за безопасност и здраве”.
- Изработване на графици за доставка на материали - предварителната яснота за времето на доставка на материалите и следенето на доставките ще доведе до точно и навременно изпълнение на обекта; ще се избягва излишно струпване на материали на обекта;
- Изработване на графици за осигуряване с механизация - графичите ще помогнат във всеки момент от изпълнението да се знае необходимата механизация, да може да бъде доставена на обекта и липсата на такава да не забави изпълнението. На обекта ще се осъществява контрол на наличните работници, като ще се провеждат задължителните инструктажи, относно тяхната безопасност. Ще бъдат разписани точно правилата на взаимоотношения между всички участници в строителния процес.
- Осъществяване на непрекъснат контрол върху качеството на доставените материали, изпълнените видове СМР и целия технологичен процес.
- Осъществяване на непрекъснат контрол за опазване на околното пространство и екологичното равновесие около обекта.
- Осъществяване на непрекъснат контрол по изпълнение на линейния график за обекта и спазване на технологичната последователност при изпълнение на дейности:

### ИЗПЪЛНИТЕЛСКИ СЪСТАВ НА ОБЕКТА:

Графикът е съставен така, че да има последователност и непрекъснато бригадите. Бригадите за изпълнение на основните видове СМР са:

**Бригада 1** (кофражисти, бетонджии, зидаро-мазачи, общи работници) - изпълняват подготвителни дейности, демонтажни дейности, изкопни дейности, дейности по част: Конструкции, почистването на обекта;

**Бригада 2** (мазачи, шпакловчици, работник топлоизолации, бояджии, общ. работници) –

изпълнява мазилки, полагане на топлоизолации, шпакловки и боядисване с латекс;

**Бригада 3** (настилкаджии, общ. работници) - изпълнява всички настилки, циментови замазки, настилки.

**Бригада 4** (дограмаджии, тенекеджии, заварчик) - изпълняват монтаж фасадна и вътрешна дограма, окачени тавани, щендерни стени, тенекеджийски дейности.

**Бригада 5** (водопроводчици) - изпълняват всички водопроводни и канализационни инсталации;

**Бригада 6** (ел. монтажници) - изпълнява всички инсталации по част „Електро“;

**Бригада 7** (ОВК монтьори) - изпълняват всички инсталации по част „ОВК“;

На обекта ще се включат и машинисти, технически персонал и при необходимост и др. специалисти. За изпълнението на някои видове СМР, ще се комбинират работници от различни бригади.

### **НЕОБХОДИМ ТЕХНИЧЕСКИ РЕСУРС ЗА ИЗПЪЛНЕНИЕ НА ПОРЪЧКАТА:**

**За изпълнението на поръчката фирмата е обезпечена с необходимата механизация, транспортни машини и всякакъв вид строителен инвентар.**

Основните видове техника, необходими за обекта са: ПОДЕМНИК МАЧТОВ-3, БЕТОНОСМЕСИТЕЛ-1, АВТОБЕТОНСМЕСИТЕЛ-1, БАГЕР 0.41 - 0.50 м3 -2, КАМИОН-1, ВАЛЯК САМОХОДЕН СТАТИЧЕН ДО 10Т-1, ГРЕЙДЕР САМОХОДЕН-1, АВТОКРАН 6.3 - 10 Т -1, ЕЛЕКТРОПРОБИВНА МАШИНА-5, ПИСТОЛЕТ ЗА ЗАВАРКИ ПОЛИПРОПИЛЕН-5, БУЛДОЗЕР 90 - 108 к.с.-1, Механична тръмбовка-4, ПИСТОЛЕТ ЗА ЗАВАРКИ ППР -1, БЕТОНОБЪРКАЧКА-1, ТОВАРАЧНА МАШИНА-1, ШЛАЙФ МАШИНА-1, БОБКАТ-1, циркуляр, миксер за строителни разтвори, машина за заваряване на полипропиленови тръби, ъглошлайф, машина за рязане на тухли и бетонови изделия, машина за рязане на керамика и мрамор, ударно пробивна бормашина, електрожен, скеле, фасадно ра

САМОХОДНА, ВИНТОНАВИВНА МАШИНА, ФУРГОН, ВЪНШ

СКЕЛЕ-1000 КВ.М, ВЪНШНО СТР

Информацията е  
заличена  
на осн. чл. 36а, ал.3  
от ППЗОП

000 КВ.М.

Информацията е  
заличена  
на осн. чл. 36а, ал.3  
от ППЗОП

**ДОСТАВКА НА МАТЕРИАЛИ - С**

Доставката на материалите ще се изпълнява по детайлно изготвен график, съобразен с линейния график за обекта. Първоначално необходимите материалите, ще се доставят и складираат в база на фирмата, минимум 10 дни преди употребата им. По този начин изпълнението на дейностите ще бъде обезпечено. Складирането на материалите ще става при стриктно спазване указанията на производителите и доставчиците. За да няма струпване на излишни материали на обекта, доставката на материалите за конкретната дейност ще започне един ден преди изпълнението и, и ще продължи периодично до приключване на работата.

Информацията е  
заличена  
на осн. чл. 36а, ал.3  
от ППЗОП

### **ЛИНЕЕН ГРАФИК И СРОК ЗА ИЗПЪЛНЕНИЕ НА ПОРЪЧКАТА**

Календарния план график показва необходимото време за изпълнението на предвидена в поръчка, технологичната обвързаност между дейностите и общия срок за изпълнение на обекта. Предвидените в нашия график СМР, са съгласно количествената сметка, и са описани напълно всички дейности по изпълнението на обекта.

**Всички строително-монтажни дейности, са описани в тяхната технологична последователност и взаимна обвързаност както следва:**

✓ Съставяне и подписване на Протокол за откриване на строителна площадка и определяне на строителна линия и ниво за строежи на техническата инфраструктура (Приложение No2 и/или 2а към чл.7, ал.3, т.2 от Наредба No3 от 31.07.2003год. с продължителност 1 календарни дни с начален ден 1 и краен ден 1

✓ Мобилизация с продължителност 2 календарни дни с начален ден 2 и краен ден 3  
Необходими стр. работници и механизация: работник - 4бр.

➤ **Изпълнение на строително - монтажните работи с продължителност 130 календарни дни с начален ден 4 и краен ден 133**

✓ ЧАСТ: АРХИТЕКТУРА с продължителност 51 календарни дни с начален ден 4 и краен ден 131

✓ ФАСАДА с продължителност 30 календарни дни с начален ден 4 и краен ден 120

Информацията е заличена на осн. чл. 36а, ал.3 от ППЗОП

1 Покривни термопанели цвят графитено сиво вкл. детайли с количество 965 м2 с продължителност 20 календарни дни с начален ден 91 и краен ден 110  
Необходими стр. работници и механизация: ПОДЕМНИК МАЧТОВ; работник - 6бр.

2 Водостоци и улуци вкл. детайли и барбакани 4бр. с количество 144 лм с продължителност 5 календарни дни с начален ден 111 и краен ден 115  
Необходими стр. работници и механизация: ПОДЕМНИК МАЧТОВ; работник - 2бр.

3 Обшивки по бордове с количество 120 лм с продължителност 10 календарни дни с начален ден 106 и краен ден 115  
Необходими стр. работници и механизация: работник - 2бр.

4 Покривни табакери 108/130см с количество 9 бр с продължителност 2 календарни дни с начален ден 114 и краен ден 115  
Необходими стр. работници и механизация: работник

5 Окачена фасада на силиконова фуга, огледално сиво-синьо стъкло вкл. детайли с количество 56 м2 с продължителност 4 календарни дни с начален ден 111 и краен ден 114  
Необходими стр. работници и механизация: ПОДЕМНИК МАЧТОВ; работник - 3бр.

6 Патиниране на бетонни повърхности тъмен тон с количество 375 м2 с продължителност 20 календарни дни с начален ден 91 и краен ден 110  
Необходими стр. работници и механизация: работник

7 Доставка и монтаж на фасионална фасада от листов неръждаема стомана с количество 4 бр с продължителност 4 календарни дни с начален ден 120 и краен ден 120  
Необходими стр. работници и механизация: работник

8 Доставка и монтаж на лайсни по фасада от листов неръждаема стомана с количество 300 лм с продължителност 10 календарни дни с начален ден 111 и краен ден 120  
Необходими стр. работници и механизация: работник - 4бр.

✓ ИНТЕРИОР с продължителност 49 календарни дни с начален ден 129

9 Шлайфане на бетонови подове с количество 1500 м2 с продължителност 10 календарни дни с начален ден 91 и краен ден 120  
Необходими стр. работници и механизация: работник - 20бр.; МАШИНА ЗА ШЛАЙФАНЕ

10 Парапет от триплексово стъкло с иноксов държач с количество 135 лм с продължителност 10 календарни дни с начален ден 120 и краен ден 129  
Необходими стр. работници и механизация: работник - 3бр.

Информацията е заличена на осн. чл. 36а, ал.3 от ППЗОП

- 11 Алуминев парапет за вътрешно стълбище с количество 15 лм с продължителност 2 календарни дни с начален ден 128 и краен ден 129 Необходими стр. работници и механизация: работник - 2бр.
- 12 Полагане на EPS 10см в бетон с количество 1014 м2 с продължителност 40 календарни дни с начален ден 81 и краен ден 120 Необходими стр. работници и механизация: работник - 4бр.
- 13 Асансьор с осигурена достъпно среда с количество 1 бр с продължителност 10 календарни дни с начален ден 120 и краен ден 129 Необходими стр. работници и механизация: работник - 2бр.
- 14 Щендерни стени от 2пл. Гипсокартон, и 10см каменна вата с количество 1368 м2 с продължителност 30 календарни дни с начален ден 90 и краен ден 120 Необходими стр. работници и механизация: работник - 5бр.
- 15 Интериорно боядисване в черен цвят, вкл. шлайфане и грундиране с количество 500 м2 с продължителност 15 календарни дни с начален ден 98 и краен ден 112 Необходими стр. работници и механизация: работник - 4бр.
- 16 Интериорно боядисване в бял цвят, вкл. шлайфане и грундиране с количество 2100 м2 с продължителност 30 календарни дни с начален ден 98 и краен ден 127 Необходими стр. работници и механизация: работник - 4бр.
- 17 Стъклени витрини от безкамерен профил и закалено единично стъкло с количество 58,4 м2 с продължителност 10 календарни дни с начален ден 120 и краен ден 129 Необходими стр. работници и механизация: работник - 2бр.; ПОДЕМНИК МАЧТОВ
- 18 Еднокрил врати от ППЗОП с количество 131 бр с продължителност 12 календарни дни с начален ден 120 и краен ден 131
- 18 Еднокрил врати от ППЗОП с количество 131 бр с продължителност 10 календарни дни с начален ден 120 и краен ден 129 Необходими стр. работници и механизация: работник - 2бр.
- 19 Двукрила врата 152/210см, вкл. каси, первази, обков и заключване с количество 3 бр с продължителност 1 календарни дни с начален ден 130 и краен ден 130 Необходими стр. работници и механизация: работник - 2бр.
- 20 Прегради за тоалетни от ПДЧ с врати и механизми за заключване Н=2м с количество 25,4 м2 с продължителност 2 календарни дни с начален ден 130 и краен ден 131 Необходими стр. работници и механизация: работник - 2бр.
- 21 Двойна плъзгаща се стъклена входна врата с фотоклеткаф 220-240/200-210см с количество 1 бр с продължителност 1 календарни дни с начален ден 130 и краен ден 130 Необходими стр. работници и механизация: работник - 2бр.
- 22 Двойна входна стъклена врата с отваряне на вън 180-200/200-210см с количество 1 бр с продължителност 1 календарни дни с начален ден 130 и краен ден 130 Необходими стр. работници и механизация: работник - 2бр.
- 23 Зала първо ниво с продължителност 10 календарни дни с начален ден 120 и краен ден 129
- 23 Работно бюро 90/500/72см с две работни места с количество 1 бр с продължителност 1 календарни дни с начален ден 120 и краен ден 120 Необходими стр. работници и механизация: работник

Информацията е заличена на осн. чл. 36а, ал.3 от ППЗОП

✓ ВРАТИ 131 Информацията е заличена на осн. чл. 36а, ал.3 от ППЗОП

Информацията е заличена на осн. чл. 36а, ал.3 от ППЗОП

- 24 Работни стола въртящи се на рецепция с количество 2 бр с продължителност 1 календарни дни с начален ден 120 и краен ден 120 Необходими стр. работници и механизация: работник
- 25 Работно бюро 220/60/72см за гардеобна с количество 1 бр с продължителност 1 календарни дни с начален ден 120 и краен ден 120 Необходими стр. работници и механизация: работник
- 26 Работно бюро 250/60/72см за охрана с количество 1 бр с продължителност 1 календарни дни с начален ден 120 и краен ден 120 Необходими стр. работници и механизация: работник
- 27 Закачалки в гардеробна с количество 8 лм с продължителност 1 календарни дни с начален ден 120 и краен ден 120 Необходими стр. работници и механизация: работник
- 28 Работни стола въртящи се охрана и гардероб с количество 2 бр с продължителност 1 календарни дни с начален ден 120 и краен ден 120 Необходими стр. работници и механизация: работник
- 29 Легло 80/200 с матрак за охраната с количество 1 бр с продължителност 1 календарни дни с начален ден 120 и краен ден 120 Необходими стр. работници и механизация: работник
- 30 Експозиционен шкаф 2 със стъклен таван, чекмеджета със заключване, диодна лента в цвят дъб 90/40/70см с крака с количество 40 бр с продължителност 5 календарни дни с начален ден 120 и краен ден 124 Необходими стр. работници и механизация: работник - 2бр.
- 31 Експозиционен шкаф 2 със стъклен таван, чекмеджета със заключване, диодна лента в цвят дъб 90/40/70см с конзоли за закрепяне с количество 20 бр с продължителност 4 календарни дни с начален ден 120 и краен ден 123 Необходими стр. работници и механизация: работник - 2бр.
- 32 Експозиционен шкаф 2 със стъклен таван, чекмеджета със заключване, диодна лента в цвят дъб 90/40/70см с крака с количество 40 бр с продължителност 5 календарни дни с начален ден 120 и краен ден 124 Необходими стр. работници и механизация: работник - 2бр.
- 33 Подиум от ПДЧ 200/20/40см от ПДЧ цвят дъб с количество 28 бр с продължителност 4 календарни дни с начален ден 120 и краен ден 123 Необходими стр. работници и механизация: работник - 2бр.
- 34 Табуретка 200/60/40 в светло сива кожа с количество 12 бр с продължителност 2 календарни дни с начален ден 120 и краен ден 121 Необходими стр. работници и механизация: работник - 2бр.
- 35 Монитори с количество 8 бр с продължителност 2 календарни дни с начален ден 120 и краен ден 121 Необходими стр. работници и механизация: работник
- 36 Конферентни столове с количество 77 бр с продължителност 10 календарни дни с начален ден 120 и краен ден 129 Необходими стр. работници и механизация: работник
- 37 Екран за прожекции L=350см с количество 2 бр с продължителност 1 календарни дни с начален ден 120 и краен ден 120 Необходими стр. работници и механизация: работник
- 38 Мултимедия с количество 2 бр с продължителност 1 календарни дни с начален ден 120 и краен ден 120 Необходими стр. работници и механизация: работник
- ✓ ИНФОРМАЦИОННО ОБСЛУЖВАНЕ с продължителност 18 календарни дни с начален ден 113 и краен ден 130
- 39 Указателни табели по стени с количество 50 бр с продължителност 2 календарни дни с начален ден 129 и краен ден 130 Необходими стр. работници и механизация: работник

Информацията е  
заличена  
на осн. чл. 36а, ал.3  
от ППЗОП

Информацията е

заличена  
на осн. чл. 36а, ал.3  
от ППЗОП

Информацията е  
заличена  
на осн. чл. 36а, ал.3  
от ППЗОП

40 Тапети по стени с дизайн, предпечат и печат с количество 250 м2 с продължителност 10 календарни дни с начален ден 113 и краен ден 122 Необходими стр. работници и механизация: работник - 2бр.

41 Информационни табели по стени с двузичен текст с количество 20 бр с продължителност 2 календарни дни с начален ден 123 и краен ден 124 Необходими стр. работници и механизация: работник

✓ ЧАСТ: КОНСТРУКЦИИ с продължителност 119 календарни дни с начален ден 4 и краен ден 122

Информацията е заличена на осн. чл. 36а, ал.3 от ППЗОП

1 БЕТОН КЛАС С20/25 с количество 620 м3 с продължителност начален ден 66 и краен ден 90 Необходими стр. работници и механизация: АВТОБЕТОНСМЕСИТЕЛ;БЕТОНОСМЕСИТЕЛ;работник - 6бр.

2 БЕТОН КЛАС С12/15 с количество 48 м3 с продължителност 2 календарни дни с начален ден 29 и краен ден 30 Необходими стр. работници и механизация: АВТОБЕТОНСМЕСИТЕЛ;БЕТОНОСМЕСИТЕЛ;работник - 6бр.

3 ИЗКОП с количество 2 090 м3 с продължителност 25 календарни дни с начален ден 4 и краен ден 28 Необходими стр. работници и механизация: БАГЕР 0.41 - 0.50 м3;КАМИОН;работник

4 НАСИП ФРАКЦИЯ 0-63 с количество 185 м3 с продължителност 10 календарни дни с начален ден 19 и краен ден 28 Необходими стр. работници и механизация: ВАЛЯК САМОХОДЕН СТАТИЧЕН ДО 10Т;ГРЕЙДЕР САМОХОДЕН;работник

5 ПОЛИЕТИЛЕН за НАСТИЛКА с количество 930 м2 с продължителност 15 календарни дни с начален ден 108 и краен ден 122 Необходими стр. работници и механизация: работник - 4бр.

6 КОФРАЖ с количество 2 320 м2 с продължителност 50 календарни дни с начален ден 31 и краен ден 80 Необходими стр. работници и механизация: ПОДЕМНИК МАЧТОВ;работник - 4бр.

7 КОФРАЖ за ВИДИМ БЕТОН с количество 3 180 м2 с продължителност 60 календарни дни с начален ден 31 и краен ден 90 Необходими стр. работници и механизация: ПОДЕМНИК МАЧТОВ;работник - 4бр.

8 АРМИРОВКА с количество 66 405 кг с продължителност 50 календарни дни с начален ден 31 и краен ден 80 Необходими стр. работници и механизация: ПОДЕМНИК МАЧТОВ;работник - 4бр.

9 Стоманена конструкция S235JR с количество 5 488 кг с продължителност 50 календарни дни с начален ден 31 и краен ден 80 Необходими стр. работници и механизация: АВТОКРАН 6.3 - 10 Т;работник - 4бр.

✓ ЧАСТ: ЕЛЕКТРОИНСТАЛАЦИИ с продължителност 41 календарни дни с начален ден 131

Разпред с продължителност 2 календарни дни с начален ден 131 и краен ден 131  
1 Доставка на електромерно табло ТЕМО по схема дни с начален ден 130 и краен ден 130 Необходими стр. работници и механизация: работник

2 Доставка, монтаж и свързване на разпределително ел. табло ГРТ-м по схема с количество 1 бр. с продължителност 1 календарни дни с начален ден 131 и краен ден 131 Необходими стр. работници и механизация: работник

Осветителни тела с продължителност 16 календарни дни с начален ден 115 и краен ден 130

1 Доставка, монтаж и свързване на осветително тяло тип пендел, за монтаж на таван, E27, с LED светлоизточник 20W, IP21 с количество 16 бр. с продължителност 16 календарни дни с начален ден 115 и краен ден 116 Необходими стр. работници - 2бр.

Информацията е заличена на осн. чл. 36а, ал.3 от ППЗОП

2 Доставка, монтаж и свързване на осветително тяло за повърхностен монтаж на таван, с LED светлоизточник 15/20W, IP21 с количество 256 бр. с продължителност 10 календарни дни с начален ден 115 и краен ден 124 Необходими стр. работници и механизация: ЕЛЕКТРОПРОБИВНА МАШИНА; работник - 4бр.

3 Доставка, монтаж и свързване на осветително тяло за повърхностен монтаж на таван, E27, с LED светлоизточник 10W, IP44 с количество 17 бр. с продължителност 2 календарни дни с начален ден 117 и краен ден 118 Необходими стр. работници и механизация: ЕЛЕКТРОПРОБИВНА МАШИНА; работник - 2бр.

4 Доставка, монтаж и свързване на осветително тяло за монтаж на стена, E27, с LED светлоизточник 15W, IP21 с количество 4 бр. с продължителност 1 календарни дни с начален ден 125 и краен ден 125 Необходими стр. работници и механизация: ЕЛЕКТРОПРОБИВНА МАШИНА; работник

5 Доставка, монтаж и свързване на евакуационно осветително тяло за монтаж на стена/таван, с пиктограма, указваща посоката на евакуация, с LED светлоизточник 8W, IP21 с количество 56 бр. с продължителност 5 календарни дни с начален ден 126 и краен ден 130 Необходими стр. работници и механизация: ЕЛЕКТРОПРОБИВНА МАШИНА; работник - 2бр.

6 Доставка, монтаж и свързване на евакуационно осветително тяло за монтаж на стена/таван, с пиктограма, указваща стълбище, с LED светлоизточник 8W, IP21 с количество 2 бр. с продължителност 1 календарни дни с начален ден 125 и краен ден 125 Необходими стр. работници и механизация: ЕЛЕКТРОПРОБИВНА МАШИНА; работник

7 Доставка, монтаж и свързване на евакуационно осветително тяло за монтаж на стена/таван, с надпис "EXIT", с LED светлоизточник 8W, IP21 с количество 3 бр. с продължителност 1 календарни дни с начален ден 125 и краен ден 125 Необходими стр. работници и механизация: ЕЛЕКТРОПРОБИВНА МАШИНА; работник

8 Доставка, монтаж и свързване на евакуационно осветително тяло за монтаж на стена/таван, с надпис "EXIT", с LED светлоизточник 8W, IP44 с количество 2 бр. с продължителност 1 календарни дни с начален ден 125 и краен ден 125 Необходими стр. работници и механизация: ЕЛЕКТРОПРОБИВНА МАШИНА; работник

9 Доставка, монтаж и свързване на токопровеждаща шина за LED прожектори монофазна, 16А, вкл. захранващи, ъглови и крайни елементи с количество 116 бр. с продължителност 3 календарни дни с начален ден 115 и краен ден 117 Необходими стр. работници и механизация: ЕЛЕКТРОПРОБИВНА МАШИНА; работник - 2бр.

Информацията е заличена на осн. чл. 36а, ал.3 от ППЗОП

10 Доставка, монтаж и свързване на LED прожектори 20W с количество 116 бр. с продължителност 2 календарни дни с начален ден 115 и краен ден 117 Необходими стр. работници и механизация: ЕЛЕКТРОПРОБИВНА МАШИНА; работник - 2бр.

Ключове, контакти и др. устройства за управление с продължителност 6 календарни дни с начален ден 115 и краен ден 120

- 1 Доставка, монтаж и свързване на еденичен ключ за вграждане, 10А, IP21 с количество 28 бр. с продължителност 1 календарни дни с начален ден 115 и краен ден 115  
Необходими стр. работници и механизация: ЕЛЕКТРОПРОБИВНА МАШИНА;работник
- 2 Доставка, монтаж и свързване на сериен ключ за вграждане, 10А, бр. с продължителност 1 календарни дни с начален ден 116 и краен ден 1 работници и механизация: ЕЛЕКТРОПРОБИВНА МАШИНА;работник
- 3 Доставка, монтаж и свързване на девиаторен ключ за вграждане, 10А, IP21 с количество 6 бр. с продължителност 1 календарни дни с начален ден 116 и краен ден 116  
Необходими стр. работници и механизация: ЕЛЕКТРОПРОБИВНА МАШИНА;работник
- 4 Доставка, монтаж и свързване на бутон с пружинно връщане /лихт бутон/ за вграждане, 10А, IP21 с количество 22 бр. с продължителност 1 календарни дни с начален ден 117 и краен ден 117  
Необходими стр. работници и механизация: ЕЛЕКТРОПРОБИВНА МАШИНА;работник
- 5 Доставка, монтаж и свързване на детектор за движение с обхват от 360 градуса, открит монтаж, IP44 с количество 13 бр. с продължителност 1 календарни дни с начален ден 118 и краен ден 118  
Необходими стр. работници и механизация: ЕЛЕКТРОПРОБИВНА МАШИНА;работник
- 6 Доставка, монтаж и свързване на еденичен контакт тип "Шуко" за скрит монтаж, IP21 с количество 44 бр. с продължителност 1 календарни дни с начален ден 119 и краен ден 119  
Необходими стр. работници и механизация: работник
- 7 Доставка, монтаж и свързване на двоен контакт тип "Шуко" за скрит монтаж, IP21 с количество 34 бр. с продължителност 1 календарни дни с начален ден 120 и краен ден 120  
Необходими стр. работници и механизация: работник
- 8 Доставка, монтаж и свързване на еденичен контакт тип "Шуко" за скрит монтаж, IP44 с количество 1 бр. с продължителност 1 календарни дни с начален ден 120 и краен ден 120  
Необходими стр. работници и механизация: работник
- 9 Доставка, монтаж и свързване на еденичен контакт тип "Шуко" за открит монтаж, IP21 с количество 1 бр. с продължителност 1 календарни дни с начален ден 120 и краен ден 120  
Необходими стр. работници и механизация: работник
- 10 Доставка, монтаж и свързване на твърда връзка - монофазна, за скрит монтаж с количество 68 бр. с продължителност 6 календарни дни с начален ден 115 и краен ден 120  
Необходими стр. работници и механизация: работник - 3бр.
- 11 Доставка, монтаж и свързване на твърда връзка - трифазна, за скрит монтаж с количество 5 бр. с продължителност 2 календарни дни с начален ден 115 и краен ден 116  
Необходими стр. работници и механизация: работник - 2бр.
- 12 Доставка, монтаж и свързване на единична конзолна кутия за вграждане, 10А, IP21 с количество 149 бр. с продължителност 4 календарни дни с начален ден 117 и краен ден 117  
Необходими стр. работници и механизация: ЕЛЕКТРОПРОБИВНА МАШИНА;работник
- 13 Доставка, монтаж и свързване на разклонителна кутия за скрит монтаж, кръгла с количество 350 бр. с продължителност 6 календарни дни с начален ден 115 и краен ден 120  
Необходими стр. работници и механизация: работник - 2бр.

Информацията е заличена на осн. чл. 36а, ал.3 от ППЗОП

~~и краен ден 116~~  
Информацията е заличена на осн. чл. 36а, ал.3 от ППЗОП

Кабели и кабелни трасета с продължителност 30 календарни дни с начален ден 91 и краен ден 91  
Информацията е заличена на осн. чл. 36а, ал.3 от ППЗОП

- 1 Доставка и изтегляне в тръба на кабел NYM 5x70мм<sup>2</sup> с количество 50 м с продължителност 1 календарни дни с начален ден 100 и краен ден 100 Необходими стр. работници и механизация: работник - 2бр.
- 2 Доставка и изтегляне в тръба на кабел NYM 5x35мм<sup>2</sup> с количество 50 м с продължителност 1 календарни дни с начален ден 100 и краен ден 100 Необходими стр. работници и механизация: работник - 2бр. Информацията е заличена на осн. чл. 36а, ал.3 от ППЗОП
- 3 Доставка и изтегляне в тръба на кабел NYM 5x4мм<sup>2</sup> с количество 50 м с продължителност 2 календарни дни с начален ден 100 и краен ден 101 Необходими стр. работници и механизация: работник - 2бр.
- 4 Доставка и изтегляне в тръба на кабел NYM 5x2,5мм<sup>2</sup> с количество 50 м с продължителност 1 календарни дни с начален ден 100 и краен ден 100 Необходими стр. работници и механизация: работник - 2бр.
- 5 Доставка и изтегляне в тръба на кабел NYM 3x2,5мм<sup>2</sup> с количество 2800 м с продължителност 20 календарни дни с начален ден 100 и краен ден 119 Необходими стр. работници и механизация: работник - 2бр.
- 6 Доставка и полагане скрито в стени на гофр. PVC тръба Ø50м с количество 30 м с продължителност 2 календарни дни с начален ден 91 и краен ден 92 Необходими стр. работници и механизация: работник - 2бр.
- 7 Доставка и полагане открито на твърда PVC тръба Ø50мм с количество 10 м с продължителност 1 календарни дни с начален ден 91 и краен ден 91 Необходими стр. работници и механизация: работник - 2бр.
- 8 Доставка и полагане в бетонна плоча на твърда PVC тръба Ø50мм с количество 10 м с продължителност 1 календарни дни с начален ден 91 и краен ден 91 Необходими стр. работници и механизация: работник - 2бр.
- 9 Доставка и полагане скрито в стени на гофр. PVC тръба Ø32м с количество 62 м с продължителност 4 календарни дни с начален ден 91 и краен ден 94 Необходими стр. работници и механизация: работник - 2бр.
- 10 Доставка и полагане открито на твърда PVC тръба Ø32мм с количество 16 м с продължителност 1 календарни дни с начален ден 91 и краен ден 91 Необходими стр. работници и механизация: работник - 2бр.
- 11 Доставка и полагане в бетонна плоча на твърда PVC тръба Ø32мм с количество 12 м с продължителност 1 календарни дни с начален ден 91 и краен ден 91 Необходими стр. работници и механизация: работник - 2бр.
- 12 Доставка и полагане скрито в стени на гофр. PVC тръба Ø25м с количество 2400 м с продължителност 30 календарни дни с начален ден 91 и краен ден 120 Необходими стр. работници и механизация: работник - 2бр. Информацията е заличена на осн. чл. 36а, ал.3 от ППЗОП
- 13 Доставка и полагане открито на твърда PVC тръба Ø25мм с количество 21 м с продължителност 21 календарни дни с начален ден 91 и краен ден 111 Необходими стр. работници и механизация: работник - 2бр. Информацията е заличена на осн. чл. 36а, ал.3 от ППЗОП
- 14 Доставка и полагане в бетонна плоча на твърда PVC тръба Ø25мм с количество 50 м с продължителност 4 календарни дни с начален ден 92 и краен ден 95 Необходими стр. работници и механизация: работник - 2бр.
- 15 Доставка и полагане в изкоп на гофрирана HDPE тръба Ø110мм с количество 50 м с продължителност 4 календарни дни с начален ден 96 и краен ден 99 Необходими стр. работници и механизация: работник - 2бр. Информацията е заличена на осн. чл. 36а, ал.3 от ППЗОП

Структурна кабелна система и кабелна телевизионна мрежа с продължителност 22 календарни дни с начален ден 93 и краен ден 114

1 Доставка и монтаж на стенен 19" Комуникационен шкаф 12U, 600x600мм с количество 1 к-т с продължителност 2 календарни дни с начален ден 93 и краен ден 94  
Необходими стр. работници и механизация: работник - 2бр.

2 Доставка и монтаж в комуникационен шкаф на 19" вентилатор и термостат с количество 1 бр. с продължителност 1 календарни дни с начален ден 93 и краен ден 93  
Необходими стр. работници и механизация: работник - 2бр.

Информацията е заличена на осн. чл. 36а, ал.3 от ППЗОП

3 Доставка, монтаж и свързване в комуникационен шкаф на 19" 24xRJ45, кат.5е, зареден с екранирани конектори с количество 2 бр. с продължителност 1 календарни дни с начален ден 93 и краен ден 93  
Необходими стр. работници и механизация: работник

4 Доставка, монтаж и свързване в комуникационен шкаф на 19" разклонител с 6 гнезда тип "Шуко" и ключ за превключване с количество 1 бр. с продължителност 1 календарни дни с начален ден 93 и краен ден 93  
Необходими стр. работници и механизация: работник

5 Доставка, монтаж и свързване в комуникационен шкаф на 19" хоризонтален аранжиращ панел с 5 скоби с количество 3 бр. с продължителност 1 календарни дни с начален ден 93 и краен ден 93  
Необходими стр. работници и механизация: работник

6 Доставка, монтаж, свързване и настройка на мрежов комутатор 24xRJ45, 10/100/1000 Gigabit Smart Switch + 4 SFP с количество 1 бр. с продължителност 1 календарни дни с начален ден 94 и краен ден 94  
Необходими стр. работници и механизация: работник

7 Доставка, монтаж и свързване на разпределител /сплитер, тап оф/ за кабелна телевизионна мрежа с 1 вход и 4 изхода с количество 4 бр. с продължителност 1 календарни дни с начален ден 95 и краен ден 95  
Необходими стр. работници и механизация: работник

8 Доставка, монтаж и свързване на 19" непрекъсваемо токозахранващо устройство, мощност 1500VA, 1U, On-line с количество 1 бр. с продължителност 1 календарни дни с начален ден 96 и краен ден 96  
Необходими стр. работници и механизация: работник

9 Доставка и монтаж на свързващи пач кабели RJ45, LS0H, кат.5е, дължина 1,5м с количество 20 бр. с продължителност 1 календарни дни с начален ден 96 и краен ден 96  
Необходими стр. работници и механизация: работник

10 Доставка, монтаж и свързване на комуникационна розетка 2xRJ45 за скрит монтаж, заредена с екранирани конектори кат.5е, IP21 с количество 21 бр. с продължителност 1 календарни дни с начален ден 96 и краен ден 96  
Необходими стр. работници и механизация: работник

11 Доставка, монтаж и свързване на крайна телевизионна розетка за скрит монтаж IP21 с количество 12 бр. с продължителност 1 календарни дни с начален ден 96 и краен ден 96  
Необходими стр. работници и механизация: работник

Информацията е заличена на осн. чл. 36а, ал.3 от ППЗОП

12 Доставка и монтаж на конзола за вграждане в стена с количество 1 бр. с продължителност 1 календарни дни с начален ден 96 и краен ден 96  
Необходими стр. работници и механизация: работник - 2бр.

13 Доставка и изтегляне в тръба на комуникационен кабел F/UTP, кат. 5е, LS0H с количество 1260 м с продължителност 17 календарни дни с начален ден 93 и краен ден 109  
Необходими стр. работници и механизация: работник - 2бр.

Информацията е заличена на осн. чл. 36а, ал.3 от ППЗОП

14 Доставка и изтегляне в тръба на коаксиален кабел RG6 с количество 350 м с продължителност 6 календарни дни с начален ден 93 и краен ден 98 Необходими стр. работници и механизация: работник - 2бр.

15 Доставка и полагане скрито в стени на трудногорима гофр. PVC тръба Ø25м с количество 520 м с продължителност 15 календарни дни с начален ден 93 и краен ден 107 Необходими стр. работници и механизация: работник - 2бр.

16 Доставка и полагане открито на трудногорима, тв Информацията е заличена на осн. чл. 36а, ал.3 от ППЗОП мм с н 98

17 Доставка и полагане в бетонна плоча на трудногорима, т мм с н 99

18 Надписване на комуникационни розетки и свързващи панели с количество 35 бр. с продължителност 1 календарни дни с начален ден 110 и краен ден 110 Необходими стр. работници и механизация: работник

19 Тестване на комуникационна линия с издаване на протокол от измерванията с количество 42 бр. с продължителност 4 календарни дни с начален ден 111 и краен ден 114 Необходими стр. работници и механизация: работник - 2бр.

Система за видеонаблюдение и запис с продължителност 25 календарни дни с начален ден 93 и краен ден 117

1 Доставка, монтаж и свързване на куполна IP камера, FullHD с резолюция минимум 2.0Мрх, варифокален обектив, автоматичен фокус, дневен/нощен режим с механичен IR филтър, захранване 12Vdc/PoE с количество 30 бр. с продължителност 15 календарни дни с начален ден 93 и краен ден 107 Необходими стр. работници и механизация: работник - 2бр.

2 Доставка, монтаж и свързване на 16 канално мрежово записващо устройство за монтаж в 19" Комуникационен шкаф, компресия H.264; вкл.4x2TB SATA твърди диска; 16 алармени входа/4 изхода; 1 аудио изход; 3 USB порта; 2x1Gbit LAN; преглед и управление през Inter с количество 2 бр. с продължителност 2 календарни дни с начален ден 108 и краен ден 109 Необходими стр. работници и механизация: работник - 2бр.

3 Доставка, монтаж и свързване в комуникационен шкаф на 19" свързващ пач панел 24xRJ45, кат.5е, зареден с конектори с количество 2 бр. с продължителност 1 календарни дни с начален ден 108 и краен ден 108 Необходими стр. работници и механизация: работник

4 Доставка и монтаж на 19" комуникационен шкаф за стенен монтаж, 12U, 600x600мм с количество 1 бр. с продължителност 2 календарни дни с начален ден 108 и краен ден 109 Необходими стр. работници и механизация: работник - 2бр.

5 Доставка, монтаж, свързване и настройка на мрежов комутатор 10/100/1000 Gigabit Smart Switch + 4 SFP с количество 2 бр. с продължителност 2 дни с начален ден 108 и краен ден 108 Необходими стр. работници и механизация: работник

6 Доставка и монтаж на свързващи пач кабели RJ45, LS0H, кат.5е, количество 30 бр. с продължителност 1 календарни дни с начален ден 108 и краен ден 108 Необходими стр. работници и механизация: работник

7 Доставка и изтегляне в тръба на комуникационен кабел F/UTP, кат. 5е, LS0H с количество 980 м с продължителност 15 календарни дни с начален ден 93 и краен ден 107 Необходими стр. работници и механизация: работник - 2бр.

Информацията е заличена на осн. чл. 36а, ал.3 от ППЗОП

Информацията е заличена на осн. чл. 36а, ал.3 от ППЗОП

8 Доставка и полагане скрито в стени на трудногорима гофр. PVC тръба Ø25мм с количество 380 м с продължителност 20 календарни дни с начален ден 93 и краен ден 112  
Необходими стр. работници и механизация: работник - 2бр.

9 Доставка и полагане открито на трудногорима, твърда PVC тръба с количество 260 м с продължителност 15 календарни дни с начален ден 93 и краен ден 107  
Необходими стр. работници и механизация: работник - 2бр.

10 Доставка на компютърна конфигурация, вкл. операцията на кабелите с количество 1 бр. с продължителност 1 календарни дни с начален ден 113 и краен ден 113  
Необходими стр. работници и механизация: работник - 2бр.

11 Доставка и монтаж на стена на 28"монитор за видеонаблюдение, вкл. свързващи кабелите с количество 4 бр. с продължителност 1 календарни дни с начален ден 113 и краен ден 113  
Необходими стр. работници и механизация: работник - 2бр.

12 Доставка, инсталиране и настройка на софтуер за 16 канално мрежово записващо устройство с количество 2 бр. с продължителност 1 календарни дни с начален ден 114 и краен ден 114  
Необходими стр. работници и механизация: работник - 2бр.

13 Тестове и 72-часови проби на системата с количество 1 бр. с продължителност 3 календарни дни с начален ден 115 и краен ден 117  
Необходими стр. работници и механизация: работник - 3бр.

14 Обучение на персонала за работа със системата с количество 1 бр с продължителност 3 календарни дни с начален ден 115 и краен ден 117  
Необходими стр. работници и механизация: работник - 3бр.

Система за сигурност и охрана с продължителност 20 календарни дни с начален ден 93 и краен ден 112

1 Доставка, монтаж и свързване на сигнално охранителна централа с до 192 зони, 8 зони на централата, 5 PGM изхода, вкл. метална кутия, захранващ блок, акумулаторни батерии с количество 1 бр. с продължителност 2 календарни дни с начален ден 93 и краен ден 94  
Необходими стр. работници и механизация: работник - 2бр.

2 Доставка, монтаж и свързване на зонов разширител за 8 зони, вкл. метална кутия, захранващ блок, акумулаторни батерии с количество 4 бр. с продължителност 2 календарни дни с начален ден 93 и краен ден 94  
Необходими стр. работници и механизация: работник; ЕЛЕКТРОПРОБИВНА МАШИНА

3 Доставка, монтаж и свързване на инфрачервен детектор за движение, четворен PIR елемент, 110 градуса обхват, за вътрешен монтаж с количество 31 бр. с продължителност 5 календарни дни с начален ден 93 и краен ден 97  
Необходими стр. работници и механизация: работник - 2бр.

4 Доставка, монтаж и свързване на клавиатура с LED дисплей, български език с количество 1 бр. с продължителност 1 календарни дни с начален ден 103 и краен ден 104  
Необходими стр. работници и механизация: работник

5 Доставка и изтегляне в тръба на комуникационен кабел F/UTP с количество 30 м с продължителност 1 календарни дни с начален ден 103 и краен ден 103  
Необходими стр. работници и механизация: работник

6 Доставка и изтегляне в тръба на кабел LiYCY 6x0.22мм<sup>2</sup> с количество 620 м с продължителност 10 календарни дни с начален ден 93 и краен ден 102  
Необходими стр. работници и механизация: работник - 2бр.

Информацията е заличена на осн. чл. 36а, ал.3 от ППЗОП

Този документ е част от документацията за изпълнение на проект с акроним Културен дипол по Програма за трансгранично сътрудничество ИНТЕРРЕГ V-A Гърция-България 2014-2020, съфинансирана от Европейския съюз чрез Европейския фонд за регионално развитие и от националните бюджети на участващите страни.

Информацията е заличена на осн. чл. 36а, ал.3 от ППЗОП

Информацията е заличена на осн. чл. 36а, ал.3 от ППЗОП

107

113

113

114

115

117

117

112

93

94

94

97

104

103

103

102

13

7 Доставка и полагане скрито в стени на трудногорима гофр. PVC тръба Ø20мм с количество 300 м с продължителност 16 календарни дни с начален ден 93 и краен ден 108  
Необходими стр. работници и механизация: работник - 2бр.

8 Доставка и полагане открито на трудногорима, твърда PVC тръба Ø20мм с количество 50 м с продължителност 4 календарни дни с начален ден 93 и краен ден 96  
Необходими стр. работници и механизация: работник - 2бр.

9 Програмиране на системата за сигурност с количество 1 бр. с продължителност 5 календарни дни с начален ден 105 и краен ден 109  
Необходими стр. работници и механизация: работник - 1 бр.

Информацията е заличена на осн. чл. 36а, ал.3 от ППЗОП

10 Тестове и 72-часови проби на системата с количество 1 бр. с продължителност 3 календарни дни с начален ден 110 и краен ден 112  
Необходими стр. работници и механизация: работник - 3бр.

11 Обучение на персонала за работа със системата с количество 1 бр с продължителност 3 календарни дни с начален ден 110 и краен ден 112  
Необходими стр. работници и механизация: работник

Пожароизвестителна инсталация с продължителност 19 календарни дни с начален ден 93 и краен ден 111

1 Доставка, монтаж и свързване пожароизвестителна централа, адресируема, 2 кръга, максимален брой от 127 адреса на кръг, комплект с кутия, захранващ блок и акумулаторни батерии за автономна работа в продължение на 72 часа с количество 1 бр. с продължителност 5 календарни дни с начален ден 93 и краен ден 97  
Необходими стр. работници и механизация: работник

2 Доставка, монтаж и свързване на адресируем димнооптичен детектор с основа с количество 36 бр. с продължителност 2 календарни дни с начален ден 96 и краен ден 97  
Необходими стр. работници и механизация: работник

3 Доставка, монтаж и свързване на адресируем топлинен максимален детектор с основа с количество 3 бр. с продължителност 1 календарни дни с начален ден 96 и краен ден 96  
Необходими стр. работници и механизация: работник

4 Доставка, монтаж и свързване на адресируем ръчен детектор с количество 9 бр. с продължителност 2 календарни дни с начален ден 96 и краен ден 97  
Необходими стр. работници и механизация: работник - 2бр.

5 Доставка, монтаж и свързване на адресируем входно изходен модул с 1 вход и 1 изход, 2А програмируем изход, комплект с кутия за открит монтаж с количество 6 бр. с продължителност 2 календарни дни с начален ден 96 и краен ден 97  
Необходими стр. работници и механизация: работник - 2бр.

6 Доставка, монтаж и свързване на адресируема сирена за вътрешен монтаж, 112dB с количество 3 бр. с продължителност 2 календарни дни с начален ден 96  
Необходими стр. работници и механизация: работник - 2бр.

Информацията е заличена на осн. чл. 36а, ал.3 от ППЗОП

7 Доставка, монтаж и свързване на сирена за външен монтаж, 115dB, 1 бр. с продължителност 1 календарни дни с начален ден 96 и краен ден 96  
Необходими стр. работници и механизация: работник - 3бр.

8 Доставка, монтаж и свързване на комплект конвенционален линейен известител и отражател с количество 4 бр. с продължителност 2 календарни дни с начален ден 96 и краен ден 97  
Необходими стр. работници и механизация: работник - 2бр.

Информацията е заличена на осн. чл. 36а, ал.3 от ППЗОП

9 Доставка и изтегляне в тръба на кабел JE-H(St)H 2x0,8mm E30, червен с количество 440 м с продължителност 6 календарни дни с начален ден 93 и краен ден 98 Необходими стр. работници и механизация: работник - 2бр.

10 Доставка и полагане скрито в стени на трудногорима гофр. PVC тръба Ø25м с количество 350 м с продължителност 10 календарни дни с начален ден 93 и краен ден 102 Необходими стр. работници и механизация: работник

11 Доставка и полагане открито на трудногорима, количество 90 м с продължителност 5 календарни дни с начален ден 93 и краен ден 97 Необходими стр. работници и механизация: работник - 2бр.

Информацията е заличена на осн. чл. 36а, ал.3 от ППЗОП

12 Доставка и полагане в бетонна плоча на трудногорима, количество 5 м с продължителност 1 календарни дни с начален ден 98 и краен ден 98 Необходими стр. работници и механизация: работник

13 Програмиране на пожароизвестителната система с количество 1 к-т с продължителност 5 календарни дни с начален ден 103 и краен ден 107 Необходими стр. работници и механизация: работник

14 Тестове и 72-часови проби на системата с количество 1 бр. с продължителност 3 календарни дни с начален ден 108 и краен ден 110 Необходими стр. работници и механизация: работник - 3бр.

15 Обучение на персонала за работа със системата с количество 1 бр с продължителност 3 календарни дни с начален ден 108 и краен ден 110 Необходими стр. работници и механизация: работник

16 Пожарогасител 5 kg. CO2-1 бр. с количество 1 бр с продължителност 1 календарни дни с начален ден 111 и краен ден 111 Необходими стр. работници и механизация: работник

17 Пожарогасител прахов ABC 6кг с количество 2 бр с продължителност 1 календарни дни с начален ден 111 и краен ден 111 Необходими стр. работници и механизация: работник

18 Пожарогасител воден с вместимост 9л клас А с количество 2 бр с продължителност 1 календарни дни с начален ден 111 и краен ден 111 Необходими стр. работници и механизация: работник

19 Пожарогасител 5 kg. CO2 с количество 2 бр с продължителност 1 календарни дни с начален ден 111 и краен ден 111 Необходими стр. работници и механизация: работник

Алармено-оповестителна инсталация с продължителност 20 календарни дни с начален ден 93 и краен ден 112

1 Доставка, монтаж и свързване на високоговорител за вграждане в окачен таван, 0.8/1.5/3/6W, 94dB (1 W / 1 m), EN54-24 с количество 12 бр. с продължителност 1 календарни дни с начален ден 93 и краен ден 93 Необходими стр. работници и механизация: работник

2 Доставка, монтаж и свързване на високоговорител за открит монтаж на стена, 0.8/1.5/3/6W, 94dB (1 W / 1 m), EN54-24 с количество 12 бр. с продължителност 1 календарни дни с начален ден 93 и краен ден 93 Необходими стр. работници и механизация: работник

3 Доставка, монтаж и свързване на модул за контрол на линията с количество 4 бр. с продължителност 1 календарни дни с начален ден 93 Необходими стр. работници и механизация: работник

Информацията е заличена на осн. чл. 36а, ал.3 от ППЗОП

4 Доставка и монтаж на стенен метален шкаф - 12U - 650x600 мм с количество 1 бр. с продължителност 1 календарни дни с начален ден 93 и краен ден 93 Необходими стр. работници и механизация: работник

Информацията е заличена на осн. чл. 36а, ал.3 от ППЗОП

Този документ е част от изпълнение на проект с акроним Културен дипол по Програма за трансгранично сътрудничество ИНТЕРРЕГ V-A Гърция-България 2014-2020, съфинансирана от Европейския съюз чрез Европейския фонд за регионално развитие и от националните бюджети на участващите страни.

5 Доставка, монтаж и свързване на микрофон за спешни повиквания, бутони Alarm Switch, Evacuation, Alert, Reset, CPU on/off - с възможност за аварийно съобщение при претоварване на процесора на централния модул, EN54-16 с количество 1 бр. с продължителност 1 календарни дни с начален ден 93 и краен ден 93 Необходими стр. работници и механизация: работник

Информацията е заличена на осн. чл. 36а, ал.3 от ППЗОП

6 Доставка, монтаж и свързване на разширител за микропрограмируеми бутон, EN54-16 с количество 1 бр. с продължителност 1 календарни дни с начален ден 93 и краен ден 93 Необходими стр. работници и механизация: работник

7 Доставка, монтаж и свързване на централен цифров процесор, 4 зонален усилвател 120W, Памет за съобщения - 64MB, 48kHz, 4 Mic/Line входа с Bass/Treble, регулиране за всеки един, LAN вход, възможност за VPN връзка, EN54-16 с количество 1 бр. с продължителност 1 календарни дни с начален ден 93 и краен ден 93 Необходими стр. работници и механизация: работник

8 Доставка, монтаж и свързване на усилвателен модул 1x120W - резервна мощност, с вграден входен модул, EN54-16 с количество 1 бр. с продължителност 1 календарни дни с начален ден 93 и краен ден 93 Необходими стр. работници и механизация: работник

9 Доставка, монтаж и свързване на заряден токоизправител, DC Power Output 6x25A, EN54-4 с количество 1 бр. с продължителност 1 календарни дни с начален ден 93 и краен ден 93 Необходими стр. работници и механизация: работник

10 Доставка, монтаж и свързване на батерия 12V, 65 Ah, препоръчана от производителя на апаратурата с количество 2 бр. с продължителност 1 календарни дни с начален ден 93 и краен ден 93 Необходими стр. работници и механизация: работник

11 Доставка, монтаж и свързване на източник на звук - Тунер / CD/ Mp3/ USB плеър с количество 1 бр. с продължителност 1 календарни дни с начален ден 93 и краен ден 93 Необходими стр. работници и механизация: работник

12 Доставка, монтаж и свързване на присъединителни кабели с количество 1 к-т с продължителност 1 календарни дни с начален ден 93 и краен ден 93 Необходими стр. работници и механизация: работник

13 Доставка и изтегляне в тръба на кабел JE-H(St)H 2x0,8mm E30, червен с количество 360 м с продължителност 5 календарни дни с начален ден 100 и краен ден 104 Необходими стр. работници и механизация: работник

14 Доставка и полагане скрито в стени на трудногорима гофр. PVC тръба Ø25м с количество 300 м с продължителност 12 календарни дни с начален ден 93 и краен ден 104 Необходими стр. работници и механизация: работник

15 Доставка и полагане открито на трудногорима, твърда PVC тръба Ø25мм с количество 60 м с продължителност 5 календарни дни с начален ден 93 и краен ден 97 Необходими стр. работници и механизация: работник - 2бр.

16 Програмиране на системата с количество 1 бр. с продължителност 5 календарни дни с начален ден 105 и краен ден 109 Необходими стр. работници и механизация: работник

Информацията е заличена на осн. чл. 36а, ал.3 от ППЗОП

17 Тестове и 72-часови проби на системата с количество 1 бр. с продължителност 3 календарни дни с начален ден 110 и краен ден 112 Необходими стр. работници и механизация: работник - 3бр.

18 Обучение на персонала за работа със системата с количество 1 бр с продължителност 3 календарни дни с начален ден 110 и краен ден 112 Необходими стр. работници и механизация: работник

Информацията е заличена на осн. чл. 36а, ал.3 от ППЗОП

Този документ е част от проект с акроним Културен дипол по Програма за трансгранично сътрудничество на проект с акроним Културен дипол по Програма за ИНТЕРРЕГ V-A Гърция-България 2014-2020, съфинансирана от Европейския съюз чрез Европейския фонд за регионално развитие и от националните бюджети на участващите страни.

- |   |  |  |           |
|---|--|--|-----------|
| ✓ | Мълниезащитна и заземителна инсталация с дни с начален ден 111 и краен ден 120 | Информацията е заличена на осн. чл. 36а, ал.3 от ППЗОП | алендарни |
|---|--|--|-----------|
- 1 Доставка и полагане по носачи на мълниеприемно количество 350 м с продължителност 3 календарни дни с начален ден 111 и краен ден 113 Необходими стр. работници и механизация: работник - 2бр.
  - 2 Доставка и полагане по носачи на изолиран мълниезащитен проводник AlMgSi 0.5 Ø11/Ø8мм с количество 80 м с продължителност 2 календарни дни с начален ден 111 и краен ден 112 Необходими стр. работници и механизация: работник
  - 3 Доставка и монтаж и свързване към мълниеприемна мрежа на мълниеприемен прът от AlMgSi 0.5 Ø16мм, височина 1м с количество 9 бр. с продължителност 4 календарни дни с начален ден 111 и краен ден 114 Необходими стр. работници и механизация: работник - 2бр.
  - 4 Доставка и монтаж на свързващи клеми за мълниезащитен проводник AlMgSi 0.5 Ø8мм с количество 70 бр. с продължителност 4 календарни дни с начален ден 111 и краен ден 114 Необходими стр. работници и механизация: работник
  - 5 Доставка и монтаж на носачи за проводник Ø8мм с количество 350 бр. с продължителност 6 календарни дни с начален ден 111 и краен ден 116 Необходими стр. работници и механизация: работник
  - 6 Доставка и монтаж на носачи за изолиран проводник Ø11/Ø8мм с количество 80 бр. с продължителност 4 календарни дни с начален ден 111 и краен ден 114 Необходими стр. работници и механизация: работник - 2бр.
  - 7 Доставка и монтаж на ревизионна кутия за мълниезащитна инсталация със съединителна клема Ø8/пл.40 мм с количество 8 бр. с продължителност 1 календарни дни с начален ден 111 и краен ден 111 Необходими стр. работници и механизация: работник
  - 8 Доставка и полагане в изкоп/фундамент на заземителна горещопоцинкована шина 40x4мм с количество 160 м с продължителност 6 календарни дни с начален ден 111 и краен ден 116 Необходими стр. работници и механизация: работник
  - 9 Монтаж на свързващи клеми пл.40мм/пл.40мм с количество 100 бр. с продължителност 2 календарни дни с начален ден 115 и краен ден 116 Необходими стр. работници и механизация: работник
  - 10 Доставка и монтаж на горещопоцинковани заземителни колове Ø20мм, с дължина 1,5м с количество 8 бр. с продължителност 1 календарни дни с начален ден 116 и краен ден 116 Необходими стр. работници и механизация: работник
  - 11 Измерване на преходно съпротивление на заземителната уредба с количество 1 бр. с продължителност 2 календарни дни с начален ден 117 и краен ден 118 Необходими стр. работници и механизация: работник
  - 12 Измерване на контур фаза-нула с количество 50 бр. с продължителност 2 календарни дни с начален ден 117 и краен ден 120 Необходими стр. работници и механизация: работник - 2бр.
- |   |                        |  |
|---|------------------------|--|
| ✓ | Чл. 36а, ал.3 от ППЗОП | Информацията е заличена на осн. чл. 36а, ал.3 от ППЗОП |
|---|------------------------|--|
- 1 сграден водопровод с продължителност 41 календарни дни с начален ден 91 и краен ден 131
  - 1 Доставка и монтаж сграден водопровод от РР тръби Ф20 студена вода с количество 33 м. с продължителност 1 календарни дни с начален ден 91 и краен ден 91 Необходими стр. работници и механизация: ПИСТОЛЕТ ЗА ЗАВАРКИ ПОЛИПРОПИЛЕН; работник - 2бр.

2 Доставка и монтаж сграден водопровод от РР тръби Ф20 топла вода с количество 27 м. с продължителност 1 календарни дни с начален ден 92 и краен ден 92 Необходими стр. работници и механизация: ПИСТОЛЕТ ЗА ЗАВАРКИ ПОЛИПРОПИЛЕН;работник - 2бр.

3 Доставка и монтаж сграден водопровод от РР тръби Ф25 студена вода с количество 1 м. с продължителност 1 календарни дни с начален ден 92 и краен ден 92 Необходими стр. работници и механизация: ПИСТОЛЕТ ЗА ЗАВАРКИ ПОЛИПРОПИЛЕН;работник - 2бр.

4 Доставка и монтаж сграден водопровод от РР тръби Ф25 с А1 вложка студена вода с количество 8 м. с продължителност 1 календарни дни с начален ден 92 и краен ден 92 Необходими стр. работници и механизация: ПИСТОЛЕТ ЗА ЗАВАРКИ ПОЛИПРОПИЛЕН;работник - 2бр.

5 Доставка и монтаж сграден водопровод от РР тръби Ф25 студена вода с количество 3 м. с продължителност 1 календарни дни с начален ден 92 и краен ден 92 Необходими стр. работници и механизация: ПИСТОЛЕТ ЗА ЗАВАРКИ ПОЛИПРОПИЛЕН;работник - 2бр.

6 Доставка и полагане в готов изкоп тръба PE-HD63 PN10 с количество 13 м. с продължителност 1 календарни дни с начален ден 92 и краен ден 92 Необходими стр. работници и механизация: ПИСТОЛЕТ ЗА ЗАВАРКИ ПОЛИПРОПИЛЕН;работник - 2бр.

7 Доставка и монтаж сграден водопровод от поц. тръби Ф2" /за ППН/ с количество 43 м. с продължителност 2 календарни дни с начален ден 93 и краен ден 94 Необходими стр. работници и механизация: работник - 2бр.

8 Доставка и монтаж топлоизолация Aeroflex 13мм тръби Ф20 /за ПБН/ с количество 60 м. с продължителност 1 календарни дни с начален ден 95 и краен ден 95 Необходими стр. работници и механизация: работник - 2бр.

9 Доставка и монтаж топлоизолация Aeroflex 13мм тръби Ф25 /за ПБН/ с количество 9 м. с продължителност 1 календарни дни с начален ден 96 и краен ден 96 Необходими стр. работници и механизация: работник - 2бр.

10 Доставка и монтаж топлоизолация Aeroflex 13мм тръби Ф32 /за ПБН/ с количество 3 м. с продължителност 1 календарни дни с начален ден 96 и краен ден 96 Необходими стр. работници и механизация: работник - 2бр.

11 Доставка и монтаж топлоизолация Isolpipe 20мм тръби Ф2" /за ППН/ с количество 43 м. с продължителност 1 календарни дни с начален ден 97 и краен ден 97 Необходими стр. работници и механизация: работник - 2бр.

12 Доставка и монтаж спирателен кран 1" - студена вода с количество 1 бр. с продължителност 1 календарни дни с начален ден 97 и краен ден 97 Необходими стр. работници и механизация: работник

13 Доставка и монтаж спирателен кран 2" - студена вода с количество 1 бр. с продължителност 1 календарни дни с начален ден 97 и краен ден 97 Необходими стр. работници и механизация: работник

14 Доставка и монтаж спирателен кран 2" с изпразнител - студена вода с количество 1 бр. с продължителност 1 календарни дни с начален ден 97 и краен ден 97 Необходими стр. работници и механизация: работник

15 Доставка и монтаж спирателен кран 3/4" - студена вода с количество 3 бр. с продължителност 1 календарни дни с начален ден 97 и краен ден 97 Необходими стр. работници и механизация: работник

Информацията е заличена на осн. чл. 36а, ал.3 от ППЗОП

Този документ е свързан с проекта на проект с акроним Културен дипол по Програма за трансгранично сътрудничество ЕГ V-А Гърция-България 2014-2020, съфинансирана от Европейския съюз чрез Европейския фонд за регионално развитие и от националните бюджети на участващите страни.

- 16 Доставка и монтаж спирателен кран 3/4" с изпразнител - студена вода с количество 1 бр. с продължителност 1 календарни дни с начален ден 97 и краен ден 97 Необходими стр. работници и механизация: работник
- 17 Доставка и монтаж възвратна клапа 2" - студена вода с количество 1 бр. с продължителност 1 календарни дни с начален ден 97 и краен ден 97 Необходими стр. работници и механизация: работник
- 18 Доставка и монтаж пожарен кран 2" в касета 55/55/20см с количество 8 м. с продължителност 2 календарни дни с начален ден 96 и краен ден 97 Необходими стр. работници и механизация: работник - 2бр.
- 19 Доставка и монтаж спирателен кран 1/2" с-ма за вграждане с количество 8 бр. с продължителност 1 календарни дни с начален ден 97 и краен ден 97 Необходими стр. работници и механизация: работник
- 20 Доставка и монтаж спирателен кран 1/2" писоар с количество 2 бр. с продължителност 1 календарни дни с начален ден 97 и краен ден 97 Необходими стр. работници и механизация: работник
- 21 Доставка и монтаж спирателен кран 1/2" канелка с количество 1 бр. с продължителност 1 календарни дни с начален ден 97 и краен ден 97 Необходими стр. работници и механизация: работник
- 22 Доставка и монтаж смесител за тоалетна мивка с количество 9 бр. с продължителност 1 календарни дни с начален ден 130 и краен ден 130 Необходими стр. работници и механизация: работник
- 23 Доставка и монтаж смесител за кухненска мивка с количество 2 бр. с продължителност 1 календарни дни с начален ден 131 и краен ден 131 Необходими стр. работници и механизация: работник
- 24 Доставка и монтаж смесител за аугус с количество 1 бр. с продължителност 1 календарни дни с начален ден 131 и краен ден 131 Необходими стр. работници и механизация: работник
- 25 Доставка, монтаж, арматури и укрепване на бойлер 80л. (N=3kW) с вкл.: ВК 1/2" с предпазител; СК 1/2" с изпразнител с количество 2 к-т с продължителност 1 календарни дни с начален ден 97 и краен ден 97 Необходими стр. работници и механизация: работник - 2бр.
- 26 Доставка, монтаж, арматури и укрепване на бойлер 50л. (N=2kW) с вкл.: ВК 1/2" с предпазител; СК 1/2" с изпразнител с количество 1 к-т с продължителност 1 календарни дни с начален ден 97 и краен ден 97 Необходими стр. работници и механизация: работник - 2бр.
- 27 Направа и обработка на отвор DN125 за водопровод, запълнен с водоплътен и газоуплътнен еластичен уплътнителен материал; водоуплътнен преход за напорна тръба OD63/DN125 с количество 5 бр. с продължителност 1 календарни дни с начален ден 97 и краен ден 97 Необходими стр. работници и механизация: работник
- 28 Доставка и монтаж меки връзки с дължина до 50 см. -СВ+ТВ с количество 1 бр. с продължителност 1 календарни дни с начален ден 97 и краен ден 97 Необходими стр. работници и механизация: работник
- 29 Доставка и монтаж меки връзки с дължина до 30 см. -СВ с количество 10 бр. с продължителност 1 календарни дни с начален ден 97 и краен ден 97 Необходими стр. работници и механизация: работник

Информацията е  
заличена  
на осн. чл. 36а, ал.3  
от ППЗОП

Информацията е  
заличена  
на осн. чл. 36а, ал.3  
от ППЗОП

30 Доставка и монтаж закладни части по укрепване на окачен водопровод /шпилка, планка/ през 1.5m. с количество 1 к-т с продължителност 1 календарни дни с начален ден 97 и краен ден 97 Необходими стр. работници и механизация: работник - 2бр.

31 Промиване и изпитване на водопроводната инсталация с количество 1 к-т с продължителност 1 календарни дни с начален ден 98 и краен ден 98 Необходими стр. работници и механизация: работник - 2бр.

✓ Площадков водопровод с продължителност 13 календарни дни с начален ден 4 и краен ден 16

Информацията е  
заличена  
на осн. чл. 36а, ал.3  
от ППЗОП

1 Доставка и полагане в готов изкоп тръба PE-HD63 PN10 с количество 145 м. с продължителност 4 календарни дни с начален ден 6 и краен ден 9 Необходими стр. работници и механизация: ПИСТОЛЕТ ЗА ЗАВАРКИ ПОЛИПРОПИЛЕН; работник - 2бр.

2 Доставка и полагане в готов изкоп тръба PE-HD90 PN10 с количество 10 м. с продължителност 1 календарни дни с начален ден 10 и краен ден 10 Необходими стр. работници и механизация: ПИСТОЛЕТ ЗА ЗАВАРКИ ПОЛИПРОПИЛЕН; работник - 2бр.

3 Доставка и монтаж Тройник Ф63/63/63 с количество 2 бр. с продължителност 1 календарни дни с начален ден 10 и краен ден 10 Необходими стр. работници и механизация: работник

4 Доставка и монтаж Тройник Ф90/90/90 с количество 1 бр. с продължителност 1 календарни дни с начален ден 10 и краен ден 10 Необходими стр. работници и механизация: работник

5 Доставка и монтаж Тройник Ф150/80/150 с количество 1 бр. с продължителност 1 календарни дни с начален ден 10 и краен ден 10 Необходими стр. работници и механизация: работник

6 Доставка и монтаж ТСК Ф2" с количество 5 бр. с продължителност 1 календарни дни с начален ден 10 и краен ден 10 Необходими стр. работници и механизация: работник - 2бр.

7 Доставка и монтаж Коляно Ф63-90° с количество 6 бр. с продължителност 1 календарни дни с начален ден 10 и краен ден 10 Необходими стр. работници и механизация: работник

8 Доставка и монтаж Коляно Ф90-90° с количество 1 бр. с продължителност 1 календарни дни с начален ден 10 и краен ден 10 Необходими стр. работници и механизация: работник

9 Доставка и монтаж ПВР Ф63/Ф2" с количество 11 бр. с продължителност 1 календарни дни с начален ден 10 и краен ден 10 Необходими стр. работници и механизация: работник

10 Доставка и монтаж СВО Ф80/Ф63 с количество 1 бр. с продължителност 1 календарни дни с начален ден 10 и краен ден 10 Необходими стр. работници и механизация: работник

11 Доставка и монтаж Заварен фланец Ф150 с количество 2 бр. с продължителност 1 календарни дни с начален ден 10 и краен ден 10 Необходими стр. работници и механизация: работник

12 Доставка и монтаж Преход PE-поц.тр с количество 5 бр. с продължителност 1 календарни дни с начален ден 10 и краен ден 10 Необходими стр. работници и механизация: работник

Информацията е  
заличена  
на осн. чл. 36а, ал.3  
от ППЗОП

Информацията е  
заличена  
на осн. чл. 36а, ал.3  
от ППЗОП

Този документ е създаден в изпълнение на проект с акроним Културен дипол по Програма за трансгранично сътрудничество ИНТЕРРЕГ V-A Гърция-България 2014-2020, съфинансирана от Европейския съюз чрез Европейския фонд за регионално развитие и от националните бюджети на участващите страни.

- 13 Доставка и монтаж ПХ Ф80 - надземен, с пета за ПХ с количество 1 бр. с продължителност 1 календарни дни с начален ден 10 и краен ден 10 Необходими стр. работници и механизация: работник
- 14 Доставка и монтаж ПФ Ф90 с количество 5 бр. с начален ден 10 и краен ден 10 Необходими стр. работници
- 15 Доставка и монтаж ПФ Ф160 с количество 2 бр. с продължителност 1 календарни дни с начален ден 10 и краен ден 10 Необходими стр. работници и механизация: работник
- 16 Доставка и монтаж Св. Фл. Ф80 с количество 5 бр. с продължителност 1 календарни дни с начален ден 10 и краен ден 10 Необходими стр. работници и механизация: работник - 2бр.
- 17 Доставка и монтаж Св. Фл. Ф150 с количество 2 бр. с продължителност 1 календарни дни с начален ден 10 и краен ден 10 Необходими стр. работници и механизация: работник
- 18 Доставка и монтаж Упл. Ф80 с количество 5 бр. с продължителност 1 календарни дни с начален ден 10 и краен ден 10 Необходими стр. работници и механизация: работник - 2бр.
- 19 Доставка и монтаж Упл. Ф150 с количество 2 бр. с продължителност 1 календарни дни с начален ден 10 и краен ден 10 Необходими стр. работници и механизация: работник - 2бр.
- 20 Доставка и монтаж Намалител Ф90/63 с количество 1 бр. с продължителност 1 календарни дни с начален ден 10 и краен ден 10 Необходими стр. работници и механизация: работник - 2бр.
- 21 Доставка и монтаж Кръстач Ф63 с количество 1 бр. с продължителност 1 календарни дни с начален ден 10 и краен ден 10 Необходими стр. работници и механизация: работник - 2бр.
- 22 Доставка и монтаж СК Ф80 с охран. гарнитура с количество 1 бр. с продължителност 1 календарни дни с начален ден 10 и краен ден 10 Необходими стр. работници и механизация: работник - 2бр.
- 23 Доставка и монтаж главен водомерен възел Ф2" за имота, за студена вода с вкл.: спирателен кран Ф2"; мрежест филтър Ф2"; водомер DN50, Q3=25 m<sup>3</sup>/h; Q1=0,04 m<sup>3</sup>/h - импулсен, комбиниран; възвратна клапа Ф2"; спирателен кран Ф2" с изпр. с количество 1 к-т с продължителност 1 календарни дни с начален ден 10 и краен ден 10 Необходими стр. работници и механизация: работник - 2бр.
- 24 СМР по направата на водомерна шахта /по детайл/ с количество 1 бр. с продължителност 5 календарни дни с начален ден 6 и краен ден 10 Необходими стр. работници и механизация: работник - 2бр.
- 25 Изкоп с багер земни почви на транспорт с количество 282 м<sup>3</sup> с продължителност 2 календарни дни с начален ден 4 и краен ден 5 Необходими стр. работници и механизация: БАГЕР 0.41 - 0.50 м<sup>3</sup>;БУЛДОЗЕР 90 - 108 к.с.
- 26 Изкоп с огр.ширина до 1.20м. с дълбочина до 2м. ръчно в земята с количество 71 м<sup>3</sup> с продължителност 8 календарни дни с начален ден 6 и краен ден 10 Необходими стр. работници и механизация: работник - 4бр.;БОБКАТ
- 27 Прехвърляне земни почви на 3м. вертикално или 2м. хоризонтално разстояние с количество 71 м<sup>3</sup> с продължителност 8 календарни дни с начален ден 6 и краен ден 13 Необходими стр. работници и механизация: работник;БОБКАТ

Необх

Информацията е  
заличена

на осн. чл. 36а, ал.3

от ППЗОП

Този д  
трансг

изпълнение на проект с акроним Културен дипол по Програма за  
во ИНТЕРРЕГ V-A Гърция-България 2014-2020, съфинансирана  
от Европейския съюз чрез Европейския фонд за регионално развитие и от националните  
бюджети на участващите страни.

28 Превоз почви на депо с количество 353 м<sup>3</sup> с продължителност 8 календарни дни с начален ден 6 и краен ден 13 Необходими стр. работници и механизация: работник - 2бр.

29 Засипване изкоп с баластра вкл. уплътняване с количество 11 м<sup>3</sup> с продължителност 8 календарни дни с начален ден 8 и краен ден 11 Необходими стр. работници и механизация: Механична тръмбовка; работник - 5бр.

30 Подложка от пясък под и около тръби с количество 11 м<sup>3</sup> с продължителност 8 календарни дни с начален ден 5 и краен ден 14 Необходими стр. работници и механизация: Механична тръмбовка; работник - 2бр.

31 Плътно укрепване и разкрепване на изкоп с количество 294 м<sup>2</sup> с продължителност 10 календарни дни с начален ден 4 и краен ден 13 Необходими стр. работници и механизация: работник - 2бр.

32 Разваляне на настилка с количество 201 м<sup>2</sup> с продължителност 10 календарни дни с начален ден 4 и краен ден 13 Необходими стр. работници и механизация: работник

33 Възстановяване на настилка с количество 201 м<sup>2</sup> с продължителност 5 календарни дни с начален ден 12 и краен ден 16 Необходими стр. работници и механизация: работник - 2бр.

✓ Сградна канализация с продължителност 43 календарни дни с начален ден 91 и краен ден 133

1 Доставка и полагане на битова канализация в сгради от PVC тръби Ф50 с количество 20 м. с продължителност 2 календарни дни с начален ден 91 и краен ден 92 Необходими стр. работници и механизация: работник - 2бр.; ПИСТОЛЕТ ЗА ЗАВАРКИ ППР - I ст.

2 Доставка и полагане на битова канализация в сгради от PVC тръби Ф110 с количество 36 м. с продължителност 3 календарни дни с начален ден 93 и краен ден 95 Необходими стр. работници и механизация: работник - 2бр.; ПИСТОЛЕТ ЗА ЗАВАРКИ ППР - I ст.

3 Доставка и полагане на битова канализация в сгради дPVC Ф110 SN8 с количество 10 м. с продължителност 1 календарни дни с начален ден 96 и краен ден 96 Необходими стр. работници и механизация: работник - 2бр.; ПИСТОЛЕТ ЗА ЗАВАРКИ ППР - I ст.

4 Доставка и полагане на битова канализация в сгради дPVC Ф160 SN8 с количество 39 м. с продължителност 2 календарни дни с начален ден 97 и краен ден 98 Необходими стр. работници и механизация: работник - 3бр.; ПИСТОЛЕТ ЗА ЗАВАРКИ ППР - I ст.

5 Доставка и монтаж подов сифон HL DN 50; Q=0.43l/s с количество 7 бр. с продължителност 1 календарни дни с начален ден 99 и краен ден 99 Необходими стр. работници и механизация: работник

6 Доставка и монтаж ревизионен отвор Ф110 с количество 6 бр. с продължителност 1 календарни дни с начален ден 99 и краен ден 99 Необходими стр. работници и механизация: работник

7 Доставка и монтаж противовакуумна клапа HL 900N с количество 3 бр. с продължителност 1 календарни дни с начален ден 99 и краен ден 99 Необходими стр. работници и механизация: работник - 2бр.

8 Направа и обработка на отвор DN300 за канализация, запълване с газоплътен еластичен уплътнителен материал; водоплътен преход за отвор OD160/DN300 с количество 1 бр. с продължителност 1 календарни дни с начален ден 99 и краен ден 99 Необходими стр. работници и механизация: ПИСТОЛЕТ ЗА ЗАВАРКИ ППР - I ст. работник - 2бр.

Този трансферен проект е изпълнение на проект с акроним Културен дипол по Програма за развитие на село и село-интеррег V-A Гърция-България 2014-2020, съфинансирана от Европейския съюз чрез Европейския фонд за регионално развитие и от националните бюджети на участващите страни.

Информацията е заличена на осн. чл. 36а, ал.3 от ППЗОП

Информацията е заличена на осн. чл. 36а, ал.3 от ППЗОП

9 Доставка и монтаж кан. вент. шапка Ф110 с количество 2 бр. с продължителност 1 календарни дни с начален ден 99 и краен ден 99 Необходими стр. работници и механизация: работник - 2бр.

Информацията е  
заличена  
на осн. чл. 36а, ал.3  
от ППЗОП

низация:  
ителност  
тници и

10 Доставка и монтаж в.тр. поц. ламарина 20x20 с количество 2 бр. с продължителност 2 календарни дни с начален ден 99 и краен ден 100 Необходими стр. работници и механизация: работник - 2бр.

11 Доставка и монтаж РО Ф20x20 за в.тр. с количество 8 бр. с продължителност 1 календарни дни с начален ден 99 и краен ден 99 Необходими стр. работници и механизация: работник

12 Доставка и монтаж тоалетна мивка вкл. сифон с количество 9 бр. с продължителност 2 календарни дни с начален ден 130 и краен ден 131 Необходими стр. работници и механизация: работник - 2бр.

13 Доставка и монтаж кухненска мивка вкл. сифон с количество 2 бр. с продължителност 1 календарни дни с начален ден 131 и краен ден 131 Необходими стр. работници и механизация: работник - 2бр.

14 Доставка и монтаж аусгус вкл. сифон с количество 1 бр. с продължителност 1 календарни дни с начален ден 131 и краен ден 131 Необходими стр. работници и механизация: работник - 2бр.

15 Доставка и монтаж тоалетна чиния с количество 8 бр. с продължителност 2 календарни дни с начален ден 131 и краен ден 132 Необходими стр. работници и механизация: работник - 2бр.

16 Доставка и монтаж писоар с количество 2 бр. с продължителност 1 календарни дни с начален ден 133 и краен ден 133 Необходими стр. работници и механизация: работник - 2бр.

17 Доставка и монтаж ревизионна шахта 80/80/89 с РО Ф160, хермет., битова с количество 1 бр. с продължителност 2 календарни дни с начален ден 91 и краен ден 92 Необходими стр. работници и механизация: работник - 3бр.

✓ Условно чисти води - конденз ОВК с продължителност 13 календарни дни с начален ден 91 и краен ден 103

1 Доставка и монтаж на PVC тръби Ф50 за конденз с количество 160 м. с продължителност 6 календарни дни с начален ден 91 и краен ден 96 Необходими стр. работници и механизация: работник - 3бр.

2 Доставка и полагане на битова канализация в сгради дPVC Ф110 SN8 за конденз с количество 74 м. с продължителност 5 календарни дни с начален ден 97 и краен ден 101 Необходими стр. работници и механизация: работник - 2бр.

3 Доставка и полагане на битова канализация в сгради дPVC Ф160 SN8 за конденз с количество 44 м. с продължителност 2 календарни дни с начален ден 102 и краен ден 103 Необходими стр. работници и механизация: работник - 3бр.

4 Доставка и монтаж ревизионен отвор Ф50 с количество 25 бр. с продължителност 7 календарни дни с начален ден 96 и краен ден 103 Необходими стр. работници и механизация: работник - 2бр.

Информацията е  
заличена  
на осн. чл. 36а, ал.3  
от ППЗОП

5 Доставка и монтаж ревизионен отвор Ф110 с количество 1 бр. с продължителност 1 календарни дни с начален ден 103 и краен ден 103 Необходими стр. работници и механизация: работник

6 Направа и обработка на отвор DN300 за канализация, запълнен с водоплътен и газоплътен материал; водоплътен преход за нисконапорна тръба

Информацията е  
заличена  
на осн. чл. 36а, ал.3  
от ППЗОП

Този документ е изпълнение на проект с акроним Културен дипол по Програма за развитие на информационно общество ИНТЕРРЕГ V-А Гърция-България 2014-2020, съфинансирана от Европейския съюз чрез Европейския фонд за регионално развитие и от националните бюджети на участващите страни.

OD160/DN300 с количество 2 бр. с продължителност 1 календарни дни с начален ден 103 и краен ден 103 Необходими стр. работници и механизация: работник - 2бр.;ПИСТОЛЕТ ЗА ЗАВАРКИ ПОЛИПРОПИЛЕН

7 Доставка и монтаж фасонна част и кондензен сифон с количество 28 бр. с продължителност 2 календарни дни с начален ден 102 и краен ден 102 Необходими стр. работници и механизация: работник - 2бр.

✓ Площадкова канализация и земни работи с количество 28 бр. с продължителност 2 календарни дни с начален ден 6 и краен ден 27

Информацията е заличена на осн. чл. 36а, ал.3 от ППЗОП

1 Доставка и полагане в готов изкоп тръба дPVC Ф160 SN8 - битов клон с количество 9 м. с продължителност 1 календарни дни с начален ден 9 и краен ден 9 Необходими стр. работници и механизация: ПИСТОЛЕТ ЗА ЗАВАРКИ ППР - I ст.;работник - 2бр.

2 Доставка и полагане в готов изкоп тръба дPVC Ф160 SN8 - кондензен клон с количество 9 м. с продължителност 1 календарни дни с начален ден 9 и краен ден 9 Необходими стр. работници и механизация: ПИСТОЛЕТ ЗА ЗАВАРКИ ППР - I ст.;работник - 2бр.

3 Доставка и полагане в готов изкоп тръба в.РЕ Ф200 SN8 с количество 82 м. с продължителност 4 календарни дни с начален ден 10 и краен ден 13 Необходими стр. работници и механизация: ПИСТОЛЕТ ЗА ЗАВАРКИ ППР - I ст.;работник - 2бр.

4 Доставка и полагане в готов изкоп тръба в.РЕ Ф250 SN8 с количество 115 м. с продължителност 4 календарни дни с начален ден 14 и краен ден 17 Необходими стр. работници и механизация: ПИСТОЛЕТ ЗА ЗАВАРКИ ППР - I ст.;работник - 2бр.

5 Доставка и монтаж ревизионна шахта DN1000; дълбочина до 1м с количество 1 бр. с продължителност 2 календарни дни с начален ден 16 и краен ден 17 Необходими стр. работници и механизация: работник - 3бр.;БЕТОНОБЪРКАЧКА

6 Доставка и монтаж ревизионна шахта DN1000; дълбочина до 2м с количество 5 бр. с продължителност 6 календарни дни с начален ден 18 и краен ден 23 Необходими стр. работници и механизация: работник - 3бр.;БЕТОНОБЪРКАЧКА

7 Доставка и монтаж ревизионна шахта DN1000; дълбочина до 3м с количество 1 бр. с продължителност 2 календарни дни с начален ден 24 и краен ден 25 Необходими стр. работници и механизация: работник - 3бр.;БЕТОНОБЪРКАЧКА

8 Доставка и монтаж ревизионна шахта DN630; дълбочина до 2.5м с количество 1 бр. с продължителност 2 календарни дни с начален ден 26 и краен ден 27 Необходими стр. работници и механизация: работник - 3бр.;БЕТОНОБЪРКАЧКА

9 Доставка и монтаж воден затвор за тръба ф160 с количество 1 бр. с продължителност 1 календарни дни с начален ден 9 и краен ден 9 Необходими стр. работници и механизация: работник - 2бр.

10 Доставка и монтаж възвратна клапа за тръба ф160 с количество 3 бр. с продължителност 1 календарни дни с начален ден 9 и краен ден 9 Необходими стр. работници и механизация: работник - 2бр.

8 Изкоп с багер земни почви на транспорт с количество 391 м<sup>3</sup> с продължителност 6 календарни дни с начален ден 6 и краен ден 6 Необходими стр. работници и механизация: работник - 2бр.;БАГЕР 0.41 - 0.50 м<sup>3</sup>;БУЛДОЗЕР 90 - 108 к.с.

9 Изкоп с огр.ширина до 1.20м. с дълбочина до 2м. ръчно в земни почви укрепен с количество 98 м<sup>3</sup> с продължителност 12 календарни дни с начален ден 7 и краен ден 18 Необходими стр. работници и механизация: работник;БОБКАТ

Този документ е изготвен в рамките на проект с акроним Културен дипол по Програма за НТЕРРЕГ V-A Гърция-България 2014-2020, съфинансирана от Европейския съюз чрез Европейския фонд за регионално развитие и от националните бюджети на участващите страни.

Информацията е заличена на осн. чл. 36а, ал.3 от ППЗОП

Информацията е заличена на осн. чл. 36а, ал.3 от ППЗОП

10 Прехвърляне земни почви на 3м. вертикално или 2м. хоризонтално разстояние с количество 98 м3 с продължителност 12 календарни дни с начален ден 7 и краен ден 18  
Необходими стр. работници и механизация: работник;БОБКАТ

11 Превоз почви на депо с количество 489 м3 с продължителност 12 календарни дни с начален ден 7 и краен ден 18  
Необходими стр. работници и механизация: работник  
Информацията е заличена на осн. чл. 36а, ал.3 от ППЗОП : ТОВАРАЧНА МАШИНА;работник

12 Засипване изкоп с баластра вкл. с количество 330 м3 с продължителност 12 календарни дни с начален ден 7 и краен ден 18  
Необходими стр. работници и механизация: Механична тръмбовка;работник

13 Подложка от пясък под и около тръби с количество 154 м3 с продължителност 12 календарни дни с начален ден 8 и краен ден 19  
Необходими стр. работници и механизация: Механична тръмбовка;работник

14 Плътно укрепване и разкрепване на изкоп с количество 503 м<sup>2</sup> с продължителност 12 календарни дни с начален ден 7 и краен ден 18  
Необходими стр. работници и механизация: работник - 2бр.

15 Разваляне на настилка с количество 280 м<sup>2</sup> с продължителност 12 календарни дни с начален ден 7 и краен ден 18  
Необходими стр. работници и механизация: работник - 8бр.

16 Възстановяване на настилка с количество 280 м<sup>2</sup> с продължителност 5 календарни дни с начален ден 23 и краен ден 27  
Необходими стр. работници и механизация: работник - 5бр.

✓ ЧАСТ: О В К с продължителност 38 календарни дни с начален ден 91 и краен ден 128

1.Отопление WC с продължителност 1 календарни дни с начален ден 120 и краен ден 120

1 Ел.радиатор -ел.мощност: 400Вт. -терморегулатор -стандартно изпълнение -монтаж на стена с количество 5 бр. с продължителност 1 календарни дни с начален ден 120 и краен ден 120  
Необходими стр. работници и механизация: работник - 2бр.

2.Вентилация WC с продължителност 18 календарни дни с начален ден 91 и краен ден 108

1 Битов вентилатор с обратна клапа с дебит 90м3/ч с количество 7 бр. с продължителност 1 календарни дни с начален ден 107 и краен ден 107  
Необходими стр. работници и механизация: работник

2 PVC въздуховод ф 110 с количество 10 м.л с продължителност 4 календарни дни с начален ден 103 и краен ден 106  
Необходими стр. работници и механизация: работник - 2бр.

3 PVC въздуховод ф 160 с количество 55 м.л с продължителност 12 календарни дни с начален ден 91 и краен ден 102  
Необходими стр. работници и механизация: работник - 4бр.

4 Вентилационна шапка ф160 с количество 5 бр. с продължителност 1 календарни дни с начален ден 108 и краен ден 108  
Необходими стр. работници и механизация: работник - 2бр.

3. VRV система с продължителност 38 календарни дни с начален ден 91 и краен ден 128

1 Термопомпен агрегат на директно изпарение, инвертор, за отопление с количество 1 бр. с продължителност 38 календарни дни с начален ден 109 и краен ден 109  
Необходими стр. работници и механизация: работник  
Информацията е заличена на осн. чл. 36а, ал.3 от ППЗОП

Информацията е заличена на осн. чл. 36а, ал.3 от ППЗОП

Този документ е изпълнение на проект с акроним Културен дипол по Програма за трансгранично сътрудничество ИНТЕРРЕГ V-A Гърция-България 2014-2020, съфинансирана от Европейския съюз чрез Европейския фонд за регионално развитие и от националните бюджети на участващите страни.

- 2 Термопомпен агрегат на директно изпарение, инвертор, за двутръбна система - Qохл.=40,0kW, Qот.=45,0kW с количество 1 бр. с продължителност 1 календарни дни с начален ден 109 и краен ден 109 Необходими стр. работници и механизация: работник
- 3 Подово тяло Qохл.=2,2 kW; Qот.=2,5 kW с количество 2 бр. с продължителност 2 календарни дни с начален ден 121 и краен ден 122 Необходими стр. работници и механизация: работник - 2бр.
- 4 Подово тяло Qохл.=2,8 kW; Qот.=3,2 kW с количество 1 бр. с продължителност 1 календарни дни с начален ден 121 и краен ден 121 Необходими стр. работници и механизация: работник - 2бр.
- 5 Подово тяло Qохл.=3,6 kW; Qот.=4,0 kW с количество 16 бр. с продължителност 2 календарни дни с начален ден 122 и краен ден 123 Необходими стр. работници и механизация: работник - 2бр.
- 6 Разпределителна кутия KHRQ22M20T с количество 16 бр. с продължителност 2 календарни дни с начален ден 124 и краен ден 125 Необходими стр. работници и механизация: работник - 2бр.
- 7 Разпределителна кутия KHRQ22M29T9 с количество 8 бр. с продължителност 1 календарни дни с начален ден 126 и краен ден 126 Необходими стр. работници и механизация: работник - 2бр.
- 8 Разпределителна кутия KHRQ22M64T с количество 5 бр. с продължителност 1 календарни дни с начален ден 126 и краен ден 126 Необходими стр. работници и механизация: работник - 2бр.
- 9 Разпределителна кутия KHRQ22M75T с количество 1 бр. с продължителност 1 календарни дни с начален ден 126 и краен ден 126 Необходими стр. работници и механизация: работник - 2бр.
- 10 Управление за вътрешно тяло с количество 31 бр. с продължителност 2 календарни дни с начален ден 127 и краен ден 128 Необходими стр. работници и механизация: работник
- 11 Медни тръби ф6.4 с топлоизолация 9mm с количество 172,5 м.л с продължителност 15 календарни дни с начален ден 91 и краен ден 105 Необходими стр. работници и механизация: работник - 2бр.
- 12 Медни тръби ф9.5 с топлоизолация 9mm с количество 10 м.л с продължителност 2 календарни дни с начален ден 91 и краен ден 92 Необходими стр. работници и механизация: работник - 3бр.
- 13 Медни тръби ф12.7 с топлоизолация 9mm с количество 226 м.л с продължителност 15 календарни дни с начален ден 91 и краен ден 105 Необходими стр. работници и механизация: работник - 2бр.
- 14 Медни тръби ф15.9 с топлоизолация 9mm с количество 20 м.л с продължителност 4 календарни дни с начален ден 91 и краен ден 94 Необходими стр. работници и механизация: работник - 3бр.
- 15 Медни тръби ф19.1 с топлоизолация 9mm с количество 35 м.л с продължителност 4 календарни дни с начален ден 95 и краен ден 99 Необходими стр. работници и механизация: работник - 2бр.
- 16 Медни тръби ф22.2 с топлоизолация 9mm с количество 7 м.л с продължителност 1 календарни дни с начален ден 95 и краен ден 96 Необходими стр. работници и механизация: работник

Информацията е заличена на осн. чл. 36а, ал.3 от ППЗОП

Информацията е заличена на осн. чл. 36а, ал.3 от ППЗОП

Информацията е заличена на осн. чл. 36а, ал.3 от ППЗОП

Този документ е изпълнение на проект с акроним Културен дипол по Програма за трансгранично сътрудничество ИНТЕРРЕГ V-A Гърция-България 2014-2020, съфинансирана от Европейския съюз чрез Европейския фонд за регионално развитие и от националните бюджети на участващите страни.

17 Медни тръби ф25.4 с топлоизолация 9mm с количество 27,5 м.л с продължителност 8 календарни дни с начален ден 97 и краен ден 104 Необходими стр. работници и механизация: работник - 2бр.

18 Медни тръби ф31.8 с топлоизолация 9mm с количество 27,5 м.л с продължителност 5 календарни дни с начален ден 105 и краен ден 109 Необходими стр. работници и механизация: работник - 2бр.

19 Медни тръби ф34.9 с топлоизолация 9mm с количество 27,5 м.л с продължителност 2 календарни дни с начален ден 105 и краен ден 106 Необходими стр. работници и механизация: работник - 2бр.

20 Допълване с хладилен агент R410a с количество 26 kg с продължителност 2 календарни дни с начален ден 110 и краен ден 111 Необходими стр. работници и механизация: работник

4. Вентилационна инсталация с продължителност 16 календарни дни с начален ден 109 и краен ден 124

1 Климатична камера, състояща се от пластинчат рекуператор, филтри, термopомпа, вентилатори с инверторно управление и  $V=13760 \text{ m}^3/\text{h}$ . с количество 1 бр. с продължителност 4 календарни дни с начален ден 109 и краен ден 112 Необходими стр. работници и механизация: работник - 2бр.

2 Стенна вентилационна решетка 200x100 с количество 2 бр. с продължителност 1 календарни дни с начален ден 113 и краен ден 113 Необходими стр. работници и механизация: работник - 2бр.

3 Стенна вентилационна решетка 300x100 с количество 10 бр. с продължителност 2 календарни дни с начален ден 113 и краен ден 114 Необходими стр. работници и механизация: работник - 2бр.

4 Стенна вентилационна решетка 400x100 с количество 11 бр. с продължителност 2 календарни дни с начален ден 115 и краен ден 116 Необходими стр. работници и механизация: работник - 2бр.

5 Вентилационна решетка за спировъздуховод 425x125 с количество 3 бр. с продължителност 1 календарни дни с начален ден 115 и краен ден 115 Необходими стр. работници и механизация: работник - 2бр.

6 Вентилационна решетка за спировъздуховод 825x225 с количество 52 бр. с продължителност 12 календарни дни с начален ден 109 и краен ден 120 Необходими стр. работници и механизация: работник - 4бр.

7 Вентилационна решетка за спировъздуховод 1025x225 с количество 4 бр. с продължителност 2 календарни дни с начален ден 116 и краен ден 117 Необходими стр. работници и механизация: работник - 2бр.

8 Спировъздуховод ф100 с количество 31 м.л с продължителност 6 календарни дни с начален ден 109 и краен ден 114 Необходими стр. работници и механизация: работник - 2бр.

9 Спировъздуховод ф160 с количество 10 м.л с продължителност 2 календарни дни с начален ден 115 и краен ден 116 Необходими стр. работници и механизация: работник - 2бр.

10 Спировъздуховод ф200 с количество 31 м.л с продължителност 3 календарни дни с начален ден 109 и краен ден 112 Необходими стр. работници и механизация: работник - 2бр.

11 Спировъздуховод ф315 с количество 81 м.л с продължителност 3 календарни дни с начален ден 109 и краен ден 112 Необходими стр. работници и механизация: работник - 2бр.

12 Спировъздуховод ф315 с количество 81 м.л с продължителност 3 календарни дни с начален ден 118 Необходими стр. работници и механизация: работник - 2бр.

Този документ е в изпълнение на проект с акроним Културен дипол по Програма за трансгранично сътрудничество ИНТЕРРЕГ V-A Гърция-България 2014-2020, съфинансирана от Европейския съюз чрез Европейския фонд за регионално развитие и от националните бюджети на участващите страни.

- 12 Спировъздуховод ф400 с количество 60 м.л с продължителност 2 календарни дни с начален ден 113 и краен ден 118 Необходими стр. работници и механизация: работник - 2бр.
- 13 Спировъздуховод ф450 с количество 12 м.л с продължителност 2 календарни дни с начален ден 119 и краен ден 120 Необходими стр. работници и механизация: работник - 2бр.
- 14 Спировъздуховод ф500 с количество 12 м.л с продължителност 2 календарни дни с начален ден 113 и краен ден 114 Необходими стр. работници и механизация: работник - 2бр.
- 15 Спировъздуховод ф560 с количество 48 м.л с продължителност 8 календарни дни с начален ден 115 и краен ден 122 Необходими стр. работници и механизация: работник - 2бр.
- 16 Спировъздуховод ф630 с количество 29 м.л с продължителност 5 календарни дни с начален ден 113 и краен ден 117 Необходими стр. работници и механизация: работник - 3бр.
- 17 Спировъздуховод ф900 с количество 32 м.л с продължителност 5 календарни дни с начален ден 118 и краен ден 122 Необходими стр. работници и механизация: работник - 3бр.
- 18 Топловъздушна завеса с ел. ток -ел. мощност: 9,0/18,0кВт/400V/50Hz -монтажна височина: 3м -скорост: 9,0м/с -дебит: 2500м3/ч -тегло: 37кг -без вграждане в окачен таван с количество 1 бр. с продължителност 2 календарни дни с начален ден 123 и краен ден 124 Необходими стр. работници и механизация: работник
- ✓ Демобилизация с продължителност 1 календарни дни с начален ден 134 и краен ден 134 Необходими стр. работници и механизация: работник - 4бр.
  - ✓ Съставяне на Констативен акт за установяване годността за приемане на строежа (Приложение No15 към чл.7, ал.3, т.15 от Наредба No3 от 31.07.2003год. за съставяне на актове и протоколи по време на строителството) с продължителност 1 календарни дни с начален ден 135 и краен ден 135

**Линейният календарен план е придружен с Диаграма на работната ръка, в която са показани броя работници на обекта за всеки ден в зависимост от предвидените за изпълнение СМР.**

Общ срок за изпълнение на поръчка е определен на 135 календарни дни, като същият започва да тече от датата на подписване Протокол Обр.2, В общия срок е включено и времето за подготовка и предаване на строителната площадка на обекта, времето за доставка на материалите, оборудването и техниката на обекта, както и времето за предаването на обекта от Строителя на Възложителя и подписването на Констативен акт Обр.15.

За прегледност на графичната част времето е разделено на участъци от 1 ден.

Времетраенето на изпълнението на всеки вид СМР се определя, като първо се определя Трудоемкост (Тр) за определения вид дейност.

$Тр = Q \times Нвр. / 8$  (ч.дни), където:

Q - количество (обем) работа;

Нвр. - нормираното фирмено време за изпълнение на единица от даден

8 - (часове) - продължителност на работния ден Определянето на времетраенето (Т) на всеки вид СМР е съобразено с брой работници (Рраб.), ангажирани с изпълнението ( $T = Тр / Р$  раб.), времето за подготовка на съответния вид работа, доставката на материалите, при спазване стриктно на технологичната последователност за изпълнението.

На календарният график е показана и диаграма на работната ръка, която показва разп

Информацията е

заличена

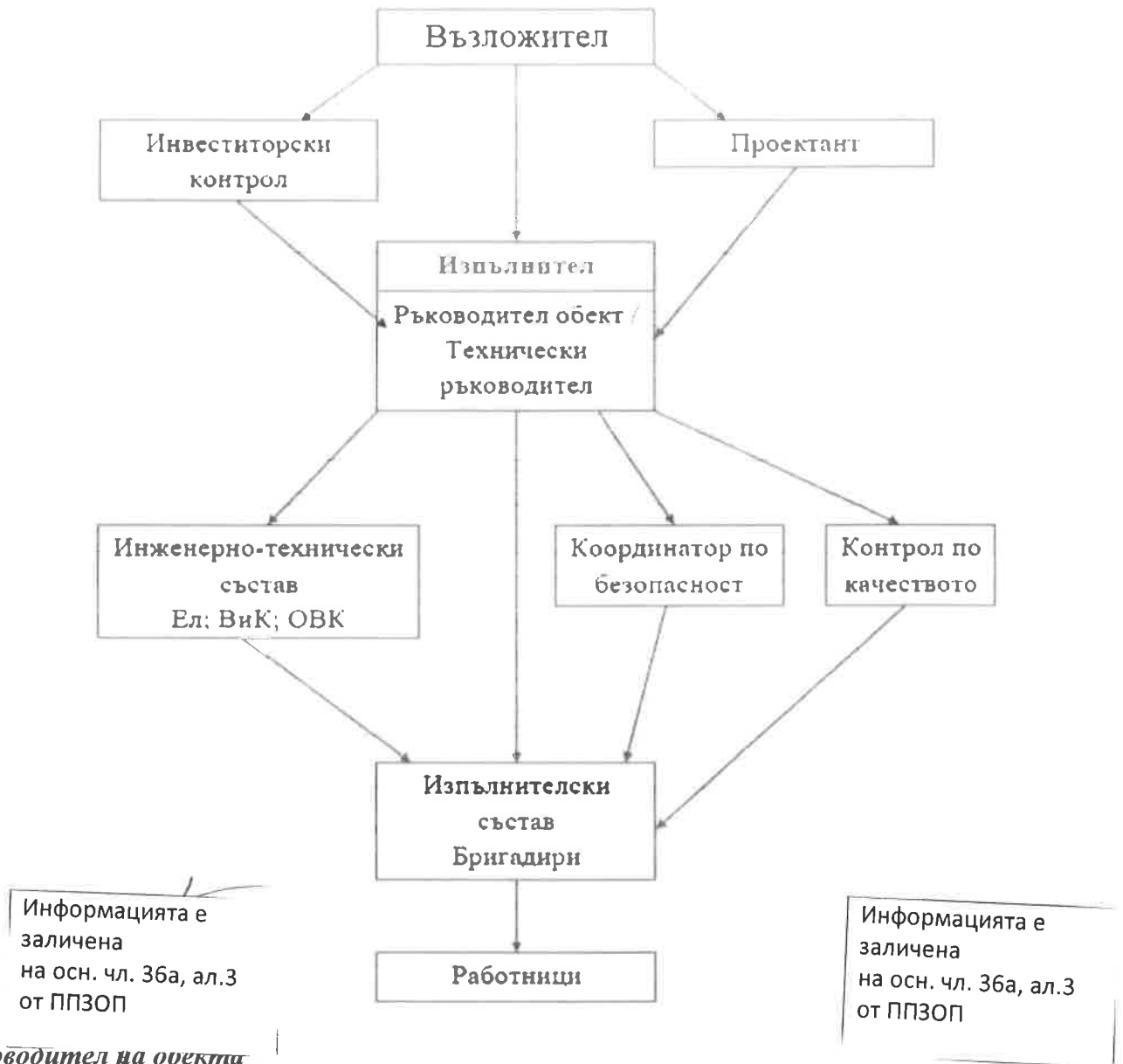
на осн. чл. 36а, ал.3

от ППЗОП

Този график е използван в изпълнение на проект с акроним Културен дипол по Програма за развитие ИНТЕРРЕГ V-А Гърция-България 2014-2020, съфинансирана от Европейския съюз чрез Европейския фонд за регионално развитие и от националните бюджети на участващите страни.

## ОРГАНИЗАЦИЯ И РАЗПРЕДЕЛЕНИЕ НА РАБОТАТА НА ЕКИПА ОТ ЕКСПЕРТИ:

### ОРГАНИЗАЦИОННА И КОМУНИКАЦИОННА СТРУКТУРА С ВЗАИМОВРЪЗКИ И ПОДЧИНЕНОСТ В СТРУКТУРАТА НА ИЗПЪЛНИТЕЛЯ:



#### *Ръководител на обекта*

На работната площадка всички заповеди се приемат от Ръководителя на обекта само в писмен вид отразени в Заповедната книга от страна на Възложителя на обекта, Инвеститорския контрол и/или Проектантите, които са и авторски надзор. Ръководителя на обекта разпределя заповедта, отразена в заповедната книга, към лицата, които са заинтересовани от съответната заповед. Ръководителя на обекта разпределя задачите за изпълнение към инженерно техническия състав, отговорника по качество и координатора по безопасност и здраве, а те от своя страна към отговорниците на бригади и работници. При изпълнение на длъжността Ръководителя на обекта осъществява организационни връзки и взаимоотношения с всички

отговорни лица на обекта. Ръководителя на обекта осъществява контролни органи и институции, доставчици, клиенти.

Инженерно техническият персонал е пряко подчинен на Ръководителя на строителния обект. При изпълнение на длъжността си осъществяват организационни връзки и взаимоотношения с отговорника по качество, административно - управленческия персонал, в предприятието. Осъществяват контакти с представители на външни организации, имащи отношение към строителството на обекта - проектанти и инвеститорски контрол.

#### Техническият ръководител на обекта

- изпълнява и контролира спазването на изискванията на ЗБУТ;
- пряко участва при изработването на инструкциите за безопасност и здраве и ръководи и контролира тяхното прилагане ;
- спазва изискванията за ЗБУТ към използваните строителни технологии и проекти;
- провежда инструктаж по ЗБУТ на ръководените от него работещи;
- забранява работата със строителни машини, съоръжения и инструменти, които не отговарят на изискванията за ЗБУТ;

- незабавно уведомява преките си ръководители за злополуки и/или аварии на строителната площадка, строежа, частта от строежа или работните места, за които отговаря;

- разпределя работещите по работни места съобразно тяхната правоспособност, квалификация, знания и опит;

. Контролира:

а) планирането и безопасното извършване на разрушаване на съоръжения, чрез предприемане на подходящи предпазни мерки, методи и процедури;

б) монтажа и демонтажа на стоманени или бетонни рамки и техните компоненти, кофражи, готови строителни елементи или временни опори и подпори;

в) правилното поддръждане и съхранение на строителната площадка на материалите, изделията и оборудването;

. осигурява:

а) прекратяване на работата и извежда всички лица от строителната площадка, строежа или съответното работно място, когато има сериозна или непосредствена опасност за здравето или живота им или когато са налице условия, при които се изисква спиране на работа; при отсъствието му от строителната площадка тези задължения се изпълняват от посочени от него лица с необходимата квалификация;

б) ред и чистота на работните места и строителните площадки, за които отговаря;

в) коорд. Информацията е  
няколко бр. заличена  
опр. на осн. чл. 36а, ал.3  
а) рабо. от ППЗОП

когато скелетата, платформите и люлките се използват от  
Информацията е  
заличена  
на осн. чл. 36а, ал.3  
от ППЗОП

е на опасната зона при преместване на стр.

механизация на строителната площадка; в случаите ,когато машинистът е с намалена видимост, техническият ръководител определя към него сигналист;

б) местата на захващане на предпазни колани на работещите и на люлките, платформите и висящите стълби към сигурна и здрава опора и ежедневно контролира окачващите им приспособления преди започване на работа;

в) лице, което да контролира изправността, правилната експлоатация, прегледите, поддръжката и ремонта на работното оборудване (строителни машини, директни горивни устройства и др.);

г) лице, което да отговаря за изправността, правилното прегледите, почистването и ремонта на санитарно-би

- изпълнява в срок предписанията на контролните органи за ЗБУГ;
- участва при анализиране на причините за допуснати трудови злополуки.

Организира, ръководи и контролира дейностите по изпълнението на Договора с Възложителя за изпълнение на строителството. Той ръководи пряко екипа, изпълняващ строителството. Той делегира допълнителни права и задължения на членовете на ръководния персонал. Разрешава възникнали спорни въпроси с ръководния екип на Възложителя. Носи отговорност за реализацията на проекта от гледна точка изпълнение на предмета на Договора: управление на всички процеси на строителството, разходи, срокове, управление на качеството на извършените работи, спазване на технологичната последователност и други.

Организира и ръководи цялостното изпълнение на съответните СМР. Следи за развитието на работите и обезпечение с хора, материали и оборудване. Участва в процеса на планиране и изготвянето на месечните доклади и седмичните отчети. Следи за създаването на безопасни условия на работа и тяхното спазване. Изготвя всички протоколи и актове за скрити работи.

**Отговорника по качество и Координатора по безопасност** и здраве са пряко подчинена на Ръководителя на обекта. При изпълнение на задълженията си осъществяват организационни връзки и взаимоотношения с всички лица на обекта. Осъществяват контакти с представители на контролни органи и институции, доставчици, възложители, преки изпълнители на СМР и др. За всяко изпълнение

Информацията е  
заличена  
на осн. чл. 36а, ал.3  
от ППЗОП

### **ЕКСПЕРТНИ ЗАДАЧИ И ЗАДЪЛЖЕНИЯ И ОТГОВОРНОСТИ, НЕОБХОДИМИ ЗА ИЗПЪЛНЕНИЕТО НА ПРОЕКТА :**

За ръководството, организацията, спазването на последователността на процесите и качеството на изпълнение на строително - монтажните работи на строителния обект отговорността ще се носи от Ръководителя на обекта/Технически ръководител, инженерен състав, отговорника по качество и координатора по безопасност и здраве. Всеки един от тях ще изпълнява задълженията и отговорностите съобразно позицията, която заема.

#### **Ръководителя на обекта / Технически ръководител ще:**

Организира, планира, ръководи и контролира дейността на обекта за цялостна реализация на договорените за изпълнение строителни работи. Непосредствено ръководи изпълнението на строително - монтажните работи на обекта. Изработва и оптимизира графика за изпълнение на строително-монтажните работи. Одобрява разхода на ресурсите по коли време и контролира изпълнението им. Контролира спазването на последователност на процесите и оперативното отстраняване на допуски. Заявява своевременно необходимите материали, оборудване, механизация

Информацията е  
заличена  
на осн. чл. 36а, ал.3  
от ППЗОП

на обекта. Проверява спазването на техническите спецификации за доставки, видове работи и за качеството на изпълняваните работи. Осигурява пълното натоварване и използване на предоставената механизация и работна сила. Осигурява качествено изпълнение на строително монтажните работи и завършването им в сроковете, посочени в линейния график. Координира работата на подчинените си. Изготвя първична отчетност за разходването на трудовите и материалните ресурси и механизацията. Организира подготовката за започване на

строително - монтажните работи в съответствие с плана  
Изпълнителя в комисии, проверки, срещи с възлож  
договора. Организира и ръководи подготовката за предаване на готовите строителни работи,  
участва в комисии по предаването.

Информацията е  
заличена  
на осн. чл. 36а, ал.3  
от ППЗОП

и. Представлява  
пълнението на

### **Инженерно технически състав на обекта – части ВиК, Електро, ОВК.**

Осъществяват непрекъснат контрол при изпълнението на съответните съоръжения. Следят за точното изпълнение на проектната документация. Контролират спазването на технологичната последователност на процесите и оперативното отстраняване на допуснатите нарушения. Следят за качеството на доставените материали. Участват при изготвянето на актове и протоколи по време на строителството. Участват при текущите оперативки между участниците в строителния процес.

#### **Отговорник по качеството:**

Ръководи цялостната дейност по осъществяване контрол на качеството върху строителната дейност на предприятието. Ежедневно следи качеството на доставените на обекта материали, като отстранява некачествените доставки от употреба в строителния процес. Следи от близо качеството на изпълняваните строително - монтажни работи и взема превантивни мерки за недопускане на дефекти. Осъществява контрол за спазване на стандартите за качество на строително - монтажните работи и влаганите в тях суровини. Създава и поддържа информационна система за съществуващите стандартизационни документи свързани с изискванията за качество на строително - монтажните работи. Анализира причините за произведената некачествена продукция и предлага мерки за отстраняването им. Предлага

въвежда новите системи на работа и материали за подобряване на качеството на работите  
Информацията е  
заличена  
на осн. чл. 36а, ал.3  
от ППЗОП

#### **Координатор**

#### **и здраве:**

Координатор осъществяването на общите принципи за превантивност и безопасност, съгласно ЗЗБУТ при:

- вземане на технически и/или организационни решения за едновременно или последователно извършване на етапите и видовете СМР;
- оценяване на необходимата продължителност за извършване на етапите и видовете СМР;
- координира осъществяването на изискванията по „ЗБУТ”, съгласно чл. 16, т. 1 и на плана за безопасност и здраве съгласно чл. 7, т. 2, от Наредба №2 за Минимални изисквания за здравословни и безопасни условия на труд при извършване на СМР, когато такъв се изисква, от строителите и, при необходимост от защита на работещи, от лицата самостоятелно упражняващи трудова дейност;
- актуализира плана за безопасност и здраве по чл. 7, т. 2 от Наредба №2 и чл. 7, т. 3 от същата Наредба, при отчитане на настъпилите изменения с нап
- организира съвместната работа между строителите, в т.ч. подизпълнителит
- впоследствие в работата строители, на една и съща строителна площадка, осигурява взаимна информация и координира техните дейности с цел защита на работещите и предотвратяване на трудови злополуки и професионални болести, като при необходимост включва в този процес и лицата, самостоятелно упражняващи трудова дейност;
- координира контрола по правилното извършване на СМР;

Информацията е  
заличена  
на осн. чл. 36а, ал.3  
от ППЗОП

-предприема необходимите мерки за допускане на строителство, свързани с осъществяване на строителството;

-планирана продължителност на работа на строителната площадка;

-планиран максимален брой работещи на строителната площадка;

-координация на работата, когато скелетата, платформите и люлките се използват от няколко бригади;

#### **Определя:**

-Работната зона и границите на опасната зона при преместване на строителни машини и механизация на строителната площадка;

-местата на захващане на предпазните колани на работещите и на люлките, платформите и висящите стълби към сигурна и здрава опора и ежедневно контролира окачващите им приспособления преди започване на работа;

-лице, което да контролира изправността, правилната експлоатация, прегледите, поддръжката и ремонта на работното оборудване (строителни машини, директни горивни устройства и др.);

-лице, което да отговаря за изправността, правилното използване, прегледите, почистването и ремонта на санитарно-битовите помещения;

### **СЪЗДАВАНЕ НА ПЛАН ЗА КОМУНИКАЦИЯ С ВЪЗЛОЖИТЕЛЯ И ВСИЧКИ УЧАСТНИЦИ В СТРОИТЕЛНИЯ ПРОЦЕС**

#### **Начин за осъществяване на комуникацията с останалите участници в строителния процес**

Изпълнителят ще предвиди и предприеме редица начини за осъществяване на комуникация с останалите участници в строителния процес, за да се постигнат резултатите от договора за строителство.

От особена важност за успешното и ефективно осъществяване на дейностите по изпълнението, е ясното и прецизно дефиниране на очакваните резултати от изпълнението на конкретна политика на обекта.

Документи, изискващи одобрение, се изпращат първо по e-mail за съгласуване с другата страна, след което се разпечатват на хартия и се подписват.

Чрез e-mail се насрочват и срещите по договора, независимо от техния характер.

- Хартиен носител - на хартиен носител ще бъдат разпечатвани и разпространявани документите, които са резултати от изпълнението на дейностите и такива, които изискват одобрение.
- Срещи - протоколите от срещи се изготвят от избран по време на срещата участник и се разпространяват до всички участници в срещата. За всяка среща трябва да им и присъствен лист на участниците в нея.
- Т
- Ф
- В рамките на изпълнение на дейностите по поръчката, Изпълнителят приема да бъде изцяло на разположение на Възложителя, съгласно предложени индикативен план-график.

Информацията е

заличена

на осн. чл. 36а, ал.3

от ППЗОП

Информацията е

заличена

на осн. чл. 36а, ал.3

от ППЗОП

Писмената комуникация доказва ангажиментите и или ограничават изискванията на Възложителя. Изпълнителя и представителите на Възложителя представляват много важен инструмент за гладко протичане на дейностите.

сти, като не отменят комуникации между  
рядък. Същите ще

В оперативен порядък комуникациите ще се извършват по ел.поща, по телефона и чрез работни срещи, но те няма изцяло да отменят писмените форми на общуване.

Предлагаме комуникацията с Възложителя да се осъществява по няколко основни направления, които са се доказали като успешна практика при изпълнението на подобни проекти, а именно:

- Официална кореспонденция, представена на ръка;
- Кореспонденция, изпратена по факс и/или ел.поща;
- Неофициална кореспонденция;
- Устна комуникация

На оперативните срещи ще се обсъждат:

- » Организация на движението на хора и автомобили
- » Рисковете от авария
- » Преглед на решенията, които са взети на предната среща и дали към този момент са разрешени
- » Забележки и установяване на проблеми, които затрудняват планирания ход на работа
- » Разработване на мерки с цел преодоляване на затрудненията
- » Преработване на строителната програма (ако е необходимо) и планиране хода на работа за следващия работен период
- » Проверки за качеството на строителните и монтажни работи
- » Безопасност и сигурност
- » Други текущи въпроси

Информацията е  
заличена  
на осн. чл. 36а, ал.3  
от ППЗОП

Комуникацията от страна на Изпълнителя ще се осъществява през целия период на изпълнение на Договора от Ръководителя екип, като бъдат съблюдавани всички изисквания на сключения договор и се осигурява съгласуване с Възложителя на всички основни моменти от изпълнението на дейностите.

#### **Фактори, влияещи на комуникацията**

Когато се говори за „качествено” управление на проекта, се има предвид такова управление, което осигурява постигането на предварително набелязаните цели и съответните положителни резултати, които да отговарят на представите на Възложителя и Консултанта по чл.166 от ЗУТ.

За успешна реализация на договора трябва да се подчертаят следните фактори:

Информацията е  
заличена  
на осн. чл. 36а, ал.3  
от ППЗОП

- Успешното изпълнение на настоящата поръчка зависи от ППЗОП и правила за изпълнение на отделните дейности свързани с ад..... явление на проекта на Възложителя.

Затова „ВДХ“ АД предлага логиката на комуникационните връзки при изпълнение на дейностите да бъдат съгласувани, договорени и определени в самото начало при стартиране на проекта с екипа за управление на горепосочения проект.

- Комуникационният план е неразделна част от организацията на „ВДХ“ АД за изпълнение на дейностите по настоящата обществена поръчка и определя последователната стратегия за изпълнение на дейностите.

■ **Комуникационният план включва:**

- » рамката, в която се осъществява Комуникационния план;
- » постигане на началната познаваемост на проекта;
- » съдържание на мерките за информация и комуникация между участниците;
- » цели и задачи на Комуникационния план;
- » отговорни лица за изпълнение на Комуникационния план;
- » индикатори за оценка;
- » комуникация за изпълнение на поръчката.

Информацията е  
заличена  
на осн. чл. 36а, ал.3  
от ППЗОП

Информацията е  
заличена  
на осн. чл. 36а, ал.3  
от ППЗОП

**Начин на комуникация с Възложителя**

Основният отговорник за успешното реализиране на проекта е Ръководителят екип. Неговата роля е да се уверява, че във всеки момент всеки от изпълнението на строежа е осигурена информация, чертежи, детайли и необходимата ресурсна обезпеченост, за да се приключи проекта в срок.

Ръководителят екип ще одитира и коригира процеса по време на изпълнението на договора. Ръководителят екип, представлявайки „ВДХ“ АД като изпълнител в процеса на строителство, ще комуникира с Авторския надзор и Консултанта на обекта.

За контакт с Възложителя и с Консултанта по чл. 166 от ЗУТ при началото на обекта ще бъде изготвен комуникационен план, където ще бъдат уточнени начините на комуникация, бланки и образци на документите, архивирането на документите и проследяването на записите. На този етап и в този план ще бъдат уточнени и конкретните отговорници за записите и лицата за контакт.

Основен момент за изпълнението на даден обект в срок и с необходимото качество е съгласуването на действията между Възложител, Изпълнител и Консултант. Регулярно ще се организират срещи и ще се съставят протоколи от тях, където ще се обсъждат затрудненията и проблемите при изпълнение на СМР. За тях ще се очаква съдействие от Възложителя, който трябва своевременно да решава всички технически проблеми, възникнали в процеса на работа, които са от негова компетенция.

За да бъде добър моделът на управление на проекта, следва процесът на работа да има максимална ефективност, а в същото време достатъчна гъвкавост, за да се реагира своевременно и адекватно на евентуални нежелателни промени в първоначално заложената стратегия на действие.

Моделът на управление за настоящия проект има йерархична структура, начело на която стои Ръководителят екип.

Ръководителят екип е ключов експерт, чиято ангажираност в продължава за целия й срок на изпълнение.

Изпълнителят ще изгради и реализира процедура за ефективна комуникация с Възложителя във връзка с:

- Договорни въпроси;
- Справки и придвижване на заповеди;
- Контрол върху документацията;
- Процедури по одобряване;
- Инспекции;
- Проследяване на корективни и превантивни дейности.

Освен с Възложителя, Изпълнителят предвижда създаване на добра координация и комуникация и с останалите заинтересовани страни с цел достъпна информираност, необходима за безпроблемното изпълнение на предвидените дейности.

### **Външна комуникация – между Възложителя, Консултанта и Изпълнителя**

- **Организация и комуникация между Консултант, Възложител, Строител за изпълнение на поръчката**

Организационният план за работа на „ВДХ“ АД съдържа видовете мероприятия, необходими за изпълнение на поръчката, и се съставя с цел да се покаже последователността на процесите, възникващи по време на строителството, както и взаимовръзката между тях и отговорниците по изпълнението им.

Организационният план има задача да осигури безопасното провеждане на строителния производствен процес на площадката от деня на съставянето на Протокол Обр.2 за откриването й до деня на съставянето и подписването на Акт Обр.15.

Неразделна част от него е Индикативният план график на дейностите за изпълнение на поръчката, който включва:

- » Разпределението на механизация и персонал в етапите на изпълнение;
- » Последователността на дейностите съобразно тяхната технологичност;
- » Етапите и сроковете за започване и приключване на отделните зони за работа.

При започване на строителството Индикативният план график ще бъде актуализиран и прецизиран от Изпълнителя, в съответствие с неговите възможности по отношение на работна ръка, механизация и технологии.

Всяка промяна в графика за изпълнение на видовете работи по времетраене или технологии ще налага промяна в организационните решения и обратно.

- **Взаимоотношения между главните участниците при изпълнение на поръчката**

Ръководителят екип е ключов експерт, чиято ангажираност в настоящата обществена поръчка продължава за целия й срок на изпълнение. Той ще присъства на регулярните срещи за отчитане на напредъка.

За добрата информираност на Възложителя ще се изготвя подробен план за изпълнение на предвидените СМР, ще бъде изготвен план за временна организация и ще се изпълнява след неговото одобрение от община Петрич

Изпълнителят ще изгради и реализира процедура за ефективна комуникация с Възложителя

- » Договорни въпроси;
- » Контрол на напредъка;
- » Справки и придвижване на заповеди;
- » Контрол върху документацията;
- » Процедури по одобряване;
- » Инспекции;
- » Проследяване на корективни и превантивни дейности.

Освен с Възложителя, Изпълнителят предвижда създаване на добра координация и комуникация и с останалите заинтересовани страни с цел информираност, необходима за безпроблемното изпълнение на предвидените дейности.

Информацията е  
заличена  
на осн. чл. 36а, ал.3  
от ППЗОП

#### ▪ Срещи, предхождащи строителството

След датата за влизане в сила на Договора за строителството ще се проведат срещи на действителното строителство предлагаме да се насрочат две отделни и различни срещи.

#### • Първа среща

Първата среща ще включва Възложителя, Изпълнителя и Консултанта. Целта на тази среща е преди всичко административна и ще обхваща, но няма да бъде ограничена, до дискутиране на изискванията, представяне на документи изисквани от Изпълнителя преди да започне работа, доставки на основно оборудване и приоритети, строителни процедури и всеки специфичен и уникален критерий, който трябва да се спазва или каквито и да са други въпроси, представени на Консултанта преди срещата.

#### • Втора среща

Втората среща ще включва Възложителя и други заинтересовани местни институции, представители на експлоатационни дружества, а също така Изпълнителя и Консултанта. Основната цел е да се запознаят местните власти с Работите, да се създадат контакти, улесняващи бъдещата организация на изпълнението.

#### ▪ Срещи за хода на работата

Редовни срещи ще се провеждат в офиса на Консултанта на интервали от две до четири седмици. При нужда ще се свикват други срещи.

На редовните срещи трябва да присъстват следните страни:

- » Възложителя;
- » Консултанта по чл. 166 от ЗУТ;
- » Изпълнителя;

Като минимум дневният ред ще включва:

- » Преглед на протоколите от минали срещи;
- » Преглед хода на работата от края на последната среща;
- » Забележки и установяване на проблеми, които затрудняват планирания ход на работа;
- » Разработване на мерки, с цел преодоляване на затрудненията;
- » Преработване на строителната програма /ако е необходимо/ и планиране хода на работа за следващия работен период;
- » Проверки за качеството на строителните и монтажни работи;
- » Безопасност и сигурност;

Информацията е  
заличена  
на осн. чл. 36а, ал.3  
от ППЗОП

Това е в изпълнение на проект с акроним Културен дипол по Програма за трансгранично сътрудничество ИНТЕРРЕГ V-A Гърция-България 2014-2020, съфинансирана от Европейския съюз чрез Европейския фонд за регионално развитие и от националните бюджети на участващите страни.

- Други срещи

Когато е необходимо ще се организират и други срещи по Исполнителя.

теля или

- Фактори, влияещи на комуникацията

Когато се говори за „качествено” управление на проекта, се има предвид такова управление, което осигурява постигането на предварително набелязаните цели и съответните положителни резултати, които да отговарят на представите на Възложителя и Консултанта по чл.166 от ЗУТ.

За успешна реализация на договора трябва да се подчертаят следните фактори:

- » Успешното изпълнение на настоящата поръчка зависи от ясните и прозрачни правила за изпълнение на отделните дейности свързани с административното управление на проекта на Възложителя.

Затова „ВДХ“ АД предлага логиката на комуникационните връзки при изпълнение на дейностите да бъдат съгласувани, договорени и определени в самото начало при стартиране на проекта с екипа за управление на горепосочения проект.

- » Комуникационният план е неразделна част от организацията на „ВДХ“ АД за изпълнение на дейностите по настоящата обществена поръчка и определя последователната стратегия за изпълнение на дейностите.

- Комуникационният план включва:

- » рамката, в която се осъществява Комуникационния план
- » постигане на началната познаваемост на проекта
- » съдържание на мерките за информация и комуникация между участниците
- » цели и целеви групи на Комуникационния план
- » отговорности
- » индикатори за наблюдение и оценка.

Навременната и ефективна комуникация между екипите на Възложителя и Исполнителя е задължителна предпоставка за правилното изпълнение на дейностите по настоящата поръчка. На ниво Встъпителна фаза ще бъдат уточнени комуникационния план за работа между двата екипа, както и средствата, с които ще се реализира тази комуникация.

Процесите по управление на комуникациите осигуряват навременното и адекватно генериране, събиране, разпространение, съхранение и унищожаване на информацията по поръчката. Те осъществяват критичната за успеха връзка между хора, идеи и данни. Всеки участник в проекта трябва да е готов да изпраща и приема комуникации и трябва да разбира как каналът на комуникация, в която участва, се отразява на целия процес.

Планирането на комуникациите определя информационните и комуникационни нужди на заинтересованите лица - кой от каква информация има нужда, кога трябва да я получи и по какъв начин.

„ВДХ“ АД предлага комуникацията между Възложител и Исполнител да се осъществява на ниво Ключов експерт и представители на Възложителя, по модела 1 Point of contact (едно лице за контакт). По този начин на Възложителя не му се налага да контактува с отделните лица, ангажирани с реализацията на проекта по осъществяване на оперативната работа, което има своите безспорни предимства за параметъра ефективност на комуникационните връзки между Възложителя и Исполнителя.

На общи работни срещи за планиране на предстоящи дейности е желателно да присъстват и др. членове на екипа, с цел сформирание на ползотворна работна група и работна среда.

Комуникацията с трети лица (други лица, свързани с изпълнението на поръчката, контрола и мониторинга на дейността) по проекта се осъществява от Изпълнителя, в зависимост от вида и конкретните специфики и изричното одобрение на Възложителя.

Предвид спецификата на задачата, предлагаме на Възложителя следните форми за комуникация:

- » протоколи
- » съобщения
- » уведомления
- » записки
- » официални писма и други

Информацията е  
заличена  
на осн. чл. 36а, ал.3  
от ППЗОП

Писмената комуникация доказва ангажиментите и взаимните договорености, като не отменят или ограничават изискванията на Възложителя или неформалните комуникации между Изпълнителя и представителите на Възложителя в работен порядък. Същите ще представляват много важен инструмент за гладко протичане на дейностите.

В оперативен порядък комуникациите ще се извършват по ел.поща, по телефона и чрез работни срещи, но те няма изцяло да отменят писмените форми на общуване.

Предлагаме комуникацията с Възложителя да се осъществява по няколко основни направления, които са се доказали като успешна практика при изпълнението на подобни проекти, а именно:

- » Официална кореспонденция, представена на ръка;
- » Кореспонденция, изпратена по факс и/или ел.поща;
- » Неофициална кореспонденция;
- » Устна комуникация

Информацията е  
заличена  
на осн. чл. 36а, ал.3  
от ППЗОП

За разпространението на информацията между участниците в поръчката и другите заинтересовани лица ще бъдат използвани следните комуникационни средства:

- » E-mail кореспонденцията ще бъде използвана за ежедневна комуникация и разпространение на информация.

Това средство за комуникация ще бъде използвано за разпространение на оперативни документи между членовете на екипите, ръководителите на проекта и другите заинтересовани лица.

Документи, изискващи одобрение, се изпращат първо по e-mail за съгласуване с другата страна, след което се разпечатват на хартия и се подписват.

- » Чрез e-mail се насрочват и срещите по договора, независимо от техния характер.
- » Хартиен носител - на хартиен носител ще бъдат разпечатвани и разпространявани документите, които са резултати от изпълнението на дейностите и такива, които изискват одобрение.
- » Срещи - протоколите от срещи се изготвят от избран по време на срещата участник и се разпространяват до всички участници в срещата. За всяка среща трябва да им и присъствен лист на участниците в нея.
- » Телефон
- » Факс
- » В рамките на изпълнение на дейностите по поръчката, Изпълнителят приема да бъде изцяло на разположение на Възложителя, съгласно предложени индикативен план-график.

В рамките на изпълнението на обекта, всеки един от експертите ще бъде на разположение от понеделник до петък, от 8.30 ч. до 17.30 ч. на посочени от „ВДХ“ АД контакти в Контактлиста. При извънредни ситуации, през почивни дни или след официално работно

Информацията е  
заличена  
на осн. чл. 36а, ал.3  
от ППЗОП

осъществява през мобилен телефон или e-mail.

Ще бъде насърчавана максималната прозрачност в процеса на изпълнение на работите по предмета на договора, чрез постоянна и ефективна комуникация между Изпълнителя и служителите на Възложителя - по електронна поща, официални и работни срещи между представители на Възложителя и Консултанта.

Исканата от Възложителя информация за хода на изпълнение на работите по предмета на договора ще бъде своевременно предоставяна. Ще бъде предоставяна възможност на Възложителя да проверява и следи изпълнението на предмета на договора.

Ще бъде осигуряван достъп до строежа на представителите на Възложителя и на съответните контролни органи.

## Предложените комуникационни и отчетни процедури

### ✓ Начини на комуникация с Възложителя

Важен момент в цялостната организация по изпълнение на дейностите по настоящата обществена поръчка е изграждане на активна и ефективна комуникация между Изпълнителя и Възложителя от една страна и от друга - между Изпълнителя и останалите участници в процеса.

Всички административни въпроси по отношение развитието и изпълнението на проекта, както и текущото изпълнение на дейностите ще бъдат изяснявани с Възложителя.

### ✓ Организационни мерки на персонала на Изпълнителя

Ефективното управление и успешно изпълнение на Договора изисква определен подход при осъществяване на хоризонталните връзки/комуникации между отделните участници в проекта. Това е предвидено от Изпълнителя в предложената от него организационна структура за изпълнение на договора.

Структурата за управление на Договора в подкрепа на вземащите решение и осъществяването на ежедневната дейност по изпълнението на Договора ще разполага с ясни линии на отчетност и вземане на решения, съгласно изискванията на техническата спецификация.

От гледна точка на отчетните процедури е важно да се подчертае, че:

- » Линиите на отчетност ще бъдат поддържани колкото е възможно по-къси и много ясни;
- » Делегирането и индивидуалните отговорности за вземането на решения трябва да бъдат ясно установени още в самото начало и разбрани от всеки, включен в изпълнението на дейностите.

Опитът сочи, че когато тези условия не са изпълнени, вероятността от противоречиви, необосновани или закъснели решения излага изпълнението на договора на неоправдано висок риск. За да постигне очакваните резултати, Изпълнителят ще следва стриктно общата и специфичните цели, както са определени в тръжната документация.

За постигане на очакваните резултати най-важни са координацията на дейностите и екипът по проекта.

Ключови фактори за успех са:

- » осигуряване на компетентен персонал от експерти с подходящата подготовка и опит, воден от опитен ръководител на екипа;
- » предоставяне на поддържащ персонал от неключови експерти с подходящи умения за изпълнението на техните функции;
- » подготвяне на подходящо календарно разпределение на човешките ресурси.

Детайлният работен план с график и ресурси за изпълнение на всеки етап от поръчката ще се съгласува в самото начало на проекта с екипа за управление на проекта от страна на

Информацията е  
заличена  
на осн. чл. 36а, ал.3  
от ППЗОП

отчетат ключовите моменти и критичните събития, с цел да се установи

идентифициран в изпълнение на проект с акроним Културен дипол по Програма за инициативност INTERREG V-A Гърция-България 2014-2020, съфинансирана от Европейския съюз чрез Европейския фонд за регионално развитие и от националните бюджети на участващите страни.

реалистично времево разпределение, разпределение на наблюдение, които да гарантират успех на процеса.

Екипът, ангажиран с изпълнението на дейностите по изпълнение на строителството, ще бъде адаптивен и приспособим към изискванията на Възложителя, като ще се взема в предвид и конкретните ситуации и съответните ограничения.

Безупречната координация с Възложителя е особено важна. С цел пълно постигане на очакваните резултати от Техническата спецификация, ние ще се придържаме към следните принципи:

- » Недвусмисленост;
- » Измеримост;
- » Предсказуемост;
- » Реалистичност;
- » Ограниченост във времето.

Комуникацията от страна на Изпълнителя ще се осъществява през целия период на изпълнение на Договора от Ръководния екип и по – конкретно от Ръководителя екип, като бъдат съблюдавани всички изисквания на сключения договор и се осигурява съгласуване с Възложителя на всички основни моменти от изпълнението на дейностите.

Екипът своевременно ще информира, обсъжда и ще изпълнява указанията и изискванията на Възложителя за:

- » Хода на подготовката, изпълнението и заключителния етап от изпълняваните дейности
- » За всички възникнали трудности и за мерките, взети за отстраняването им
- » За възможна взаимозаменяемост на експертите, в случай на необходимост.

Всички организационни въпроси ще се решават с изричното съгласие на Възложителя.

## ОПРЕДЕЛЯНЕ НА „ЗАДАЧИТЕ-ОБОСОБЕНИ ЧАСТИ ОТ ДЕФИНИРАНА ДЕЙНОСТ“ ПРИ ИЗПЪЛНЕНИЕТО НА ПОРЪЧКАТА И РАЗПРЕДЕЛЕНИЕ НА РЕСУРСИТЕ

### ЗАДАЧА I:

**Обхват:** на СМР на сградата по част Конструкции. От съществуващата сграда, която се реконструира се запазват стените по ос В между оси 2 и 9. Конструкцията на сградата е монолитна стоманобетонена-настилка, плоча, колони и греди. Върху стоманобетонените греди ще се монтират метални столици. Ограждащите стени ще се изпълняват от 15см. бетон (видим); 10см. топлоизолация XPS и 15см. бетон (видим). Фундирането е проектирано на едно ниво с единични и ивични фундаменти на кота -2,80. Единичните фундаменти са с ортогонална форма с размери 1,50/2,60м за фундамент тип Ф1 и 1,20/1,20м за фундамент тип Ф2, като стъпките на фундамента са 50см. Фундаментите се изпълняват от бетон клас С20/25 (В25). Под фундаментите е изпълнен подложен бетон клас С12/15 (В15).Вертикалните носещи елементи са: стоманобетонени колони работещи в рамки заедно с гредите. Сечението на колоните е 30/40см, 40/40см Обратната засипка се изпълнява от нестандартна баластра, като се уплътнява на пластове.. Хоризонтални носещи елементи са: стоманобетонена плоча на кота +3.50, която е конструирана като безгредова. Предвижда се същата да се шлайфа при изливането и. Покривът е двускатен с наклон 7%, като наклона е реализиран чрез наклона на ригела на рамката. Покритието му е чрез термопанел 10см. При

изпълнение на работите по част конструкции ще се използват предвидените от проекта по част конструкции и ще се спазват

Информацията е  
заличена  
на осн. чл. 36а, ал.3  
от ППЗОП

То в изпълнение на проект с акроним Културен дипол по Програма за трансгранично сътрудничество ИНТЕРРЕГ V-A Гърция-България 2014-2020, съфинансирана от Европейския съюз чрез Европейския фонд за регионално развитие и от националните бюджети на участващите страни.

всички указания на авторския и строителния надзор. При и се спазват стриктно мерките за безопасност и изискванията

**Изпълнение:** на СМР по част конструкции включва изпълнение на: единични и ивични фундаменти кота -2,80, бетонова настилка, ограждащи бетонови стени, изкопи, обратни насипи, кофражи, полагане на армировка и бетон и монтиране на предвидената в проекта стоманена конструкция;

Етапа завършва е подписването на Акт Обр, 14 за приемане на конструкцията, съгласно Наредба №3 за съставяне на актове и протоколи по време на строителството.

**Начало на задачата** - подписване на Акт Обр.2 за откриване на с обекта.

**Край на задачата** - подписването на Акт Обр. 14

**Експерти пряко ангажирани със задачата:**

**Ръководител обект/Технически ръководител** - Организира, дейността на задачата. Следи за изпълнението на технологичната последователност на дейностите, съгласно линейния график. Дава конкретни заявки за необходимите материали, оборудване, механизация и работници. Отчита изпълненото строителство.

**Отговорник по качеството** - Ежедневно следи качеството на доставените на обекта материали, като отстранява некачествените доставки от употреба в строителния процес. Следи от близо качеството на изпълняваните строително - монтажни работи и взема превантивни мерки за недопускане на дефекти.

**Координатор по безопасност и здраве** - Определя работната зона и границите на опасната зона при преместване на строителни машини и механизация на строителната площадка, местата на захващане на предпазните колани на работещите и на люлките, платформите и висящите стълби към сигурна и здрава опора и ежедневно контролира окачващите им приспособления преди започване на работа; контролира изправността, правилната експлоатация, прегледите, поддръжката и ремонта на работното оборудване (строителни машини, директни горивни устройства и др.); отговаря за изправността, правилното използване, прегледите, почистването и ремонта на санитарно-битовите помещения; следи за провеждането на инструктажите на работниците; следи за носенето на необходимото оборудване и предпазни средства от работниците.

**Необходими ресурси за изпълнение на задачата:**

**- Материали:**

- бетон - клас С20/25-В25
- бетон - клас С12/15-В15(подложен)
- стомана - Ст.В500, в съответствие с БДС EN 10080:2007
- стомана S235JR по БДС EN 10025-2;1021
- дъски, бичмета, дъски иглолистни, щурцове; разтвори за зидария; пясък

**Механизация и работници:**

ПОДЕМНИК МАЧТОВ	3
РАБОТНИЦИ	22
БЕТОНОСМЕСИТЕЛ	1
АРТОВЕТОНСМЕСИТЕЛ	1
- 0.50 м3	1

Информацията е  
заличена  
на осн. чл. 36а, ал.3  
от ППЗОП

създаден в изпълнение на проект с акроним Културен дипол по Програма за трансгранично сътрудничество ИНТЕРРЕГ V-A Гърция-България 2014-2020, съфинансирана от Европейския съюз чрез Европейския фонд за регионално развитие и от националните бюджети на участващите страни.