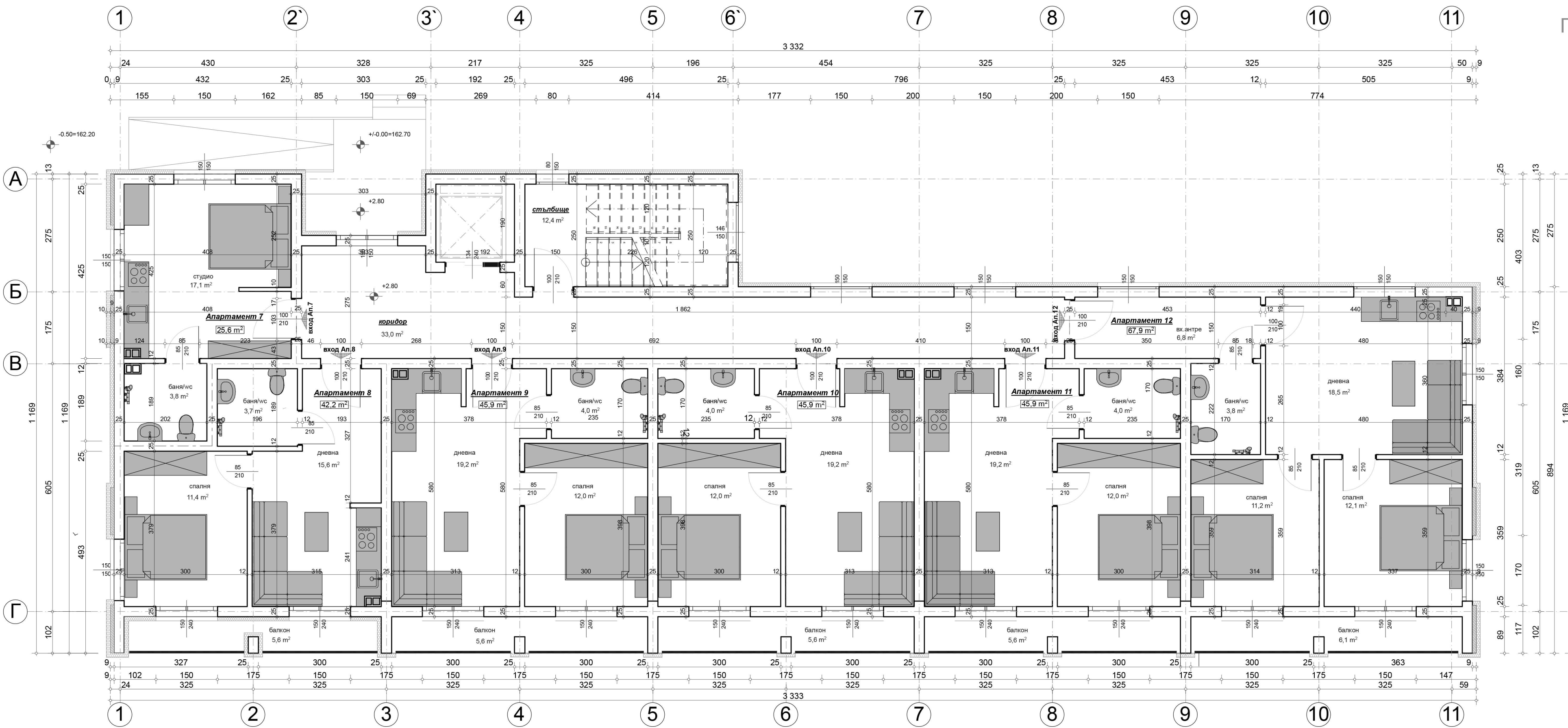
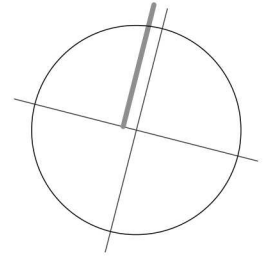


ПЛАН НА КОТА +2,80м
 М1:75
 ВТОРИ ЖИЛИЩЕН
 ЕТАЖ



ЗАСТРОЕНА ПЛОЩ: 333,6 m²

- ап. 7: 25,60кв.м.
- ап. 8: 42,17кв.м.
- ап. 9: 45,92кв.м.
- ап. 10: 45,92кв.м.
- ап. 11: 45,92кв.м.
- ап. 12: 67,88кв.м.
- обща части: 60,33кв.м.

ДОВЪРШИТЕЛНИ РАБОТИ

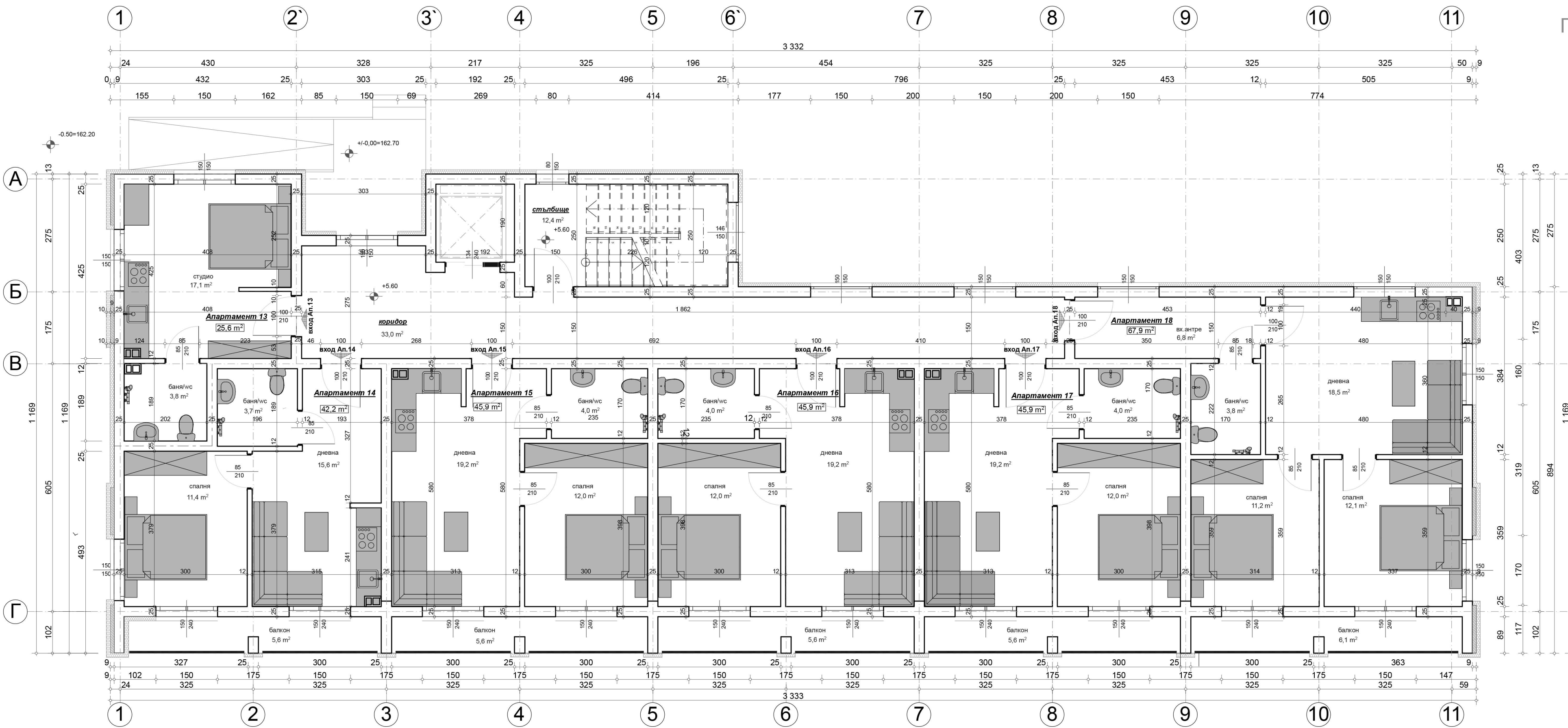
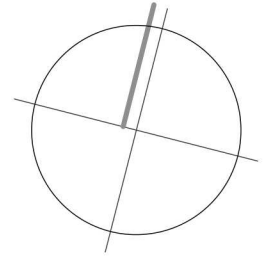
№	ПОМЕЩЕНИЕ	под	стени	таван
1	кухня, дневна, столова	теракот/паркет	латекс	латекс
2	WC/баня/предверие	теракот	фаянс	латекс
3	спалня	паркет	латекс	латекс
4	стълбище & коридор	гранитогрес	латекс	латекс
5	тераса	теракот	фасадна боя	

ЗАБЕЛЕЖКИ:

1. Височините на вратите са от кота готов под.
2. Комините се зидат от керамични блокчета 25/40см. тип "смукателен" и се оформят отвън с гипсова шпакловка.
3. Отдушниците се зидат от керамични блокчета 20/25см. и се оформят отвън с гипсова шпакловка.
4. Розетките на комините да се монтират на височина 230см. от готов под.
5. Вентилационните отвори на баня и WC на 30см. осово под тавана.
6. Всички ВМК шрангове да се обзидат с газобетонен зид 5см. привързан през 3 реда с мет. скоби към основния зид.
7. След изпълнението на инсталационния пакет да се замонолият отворите на междуетажните плочи.
8. Топлоизолацията се изпълнява съгласно част Ен. ефективност на проекта.

ОБЕКТ:				
ЧАСТ:	АРХИТЕКТУРА	ФАЗА:	ТП/РП	
ЧЕРТЕЖ:	ПЛАН КОТА 2,80м	М 1:75	3/8	2019г.
Съгл. констр.:				
Съгл. ЕП.:				
Съгл. ВМК.:				
Съгл. ПБ.:				
Съгл. ВП.:				
Съгл. Собственик.:				
				ПРОЕКТАНТ:

ПЛАН НА КОТА +5,60м
 М1:75
 ТРЕТИ ЖИЛИЩЕН
 ЕТАЖ



ЗАСТРОЕНА ПЛОЩ: 333,6 m²

- ап. 13: 25,60кв.м.
- ап. 14: 42,17кв.м.
- ап. 15: 45,92кв.м.
- ап. 16: 45,92кв.м.
- ап. 17: 45,92кв.м.
- ап. 18: 67,88кв.м.
- обща части: 60,33кв.м.

ДОВЪРШИТЕЛНИ РАБОТИ

№	ПОМЕЩЕНИЕ	под	стени	таван
1	кухня, дневна, столова	теракот/паркет	латекс	латекс
2	WC/баня/предверие	теракот	фаянс	латекс
3	спалня	паркет	латекс	латекс
4	стълбище & коридор	гранитогрес	латекс	латекс
5	тераса	теракот	фасадна боя	

ЗАБЕЛЕЖКИ:

1. Височините на вратите са от кота готов под.
2. Комините се зидат от керамични блокчета 25/40см. тип "смукателен" и се оформят отвън с гипсова шпакловка.
3. Отдушниците се зидат от керамични блокчета 20/25см. и се оформят отвън с гипсова шпакловка.
4. Розетките на комините да се монтират на височина 230см. от готов под.
5. Вентилационните отвори на баня и WC на 30см. осово под тавана.
6. Всички ВКЦ щрангове да се обзидат с газобетонен зид 5см. привързан през 3 реда с мет. скоби към основния зид.
7. След изпълнението на инсталационния пакет да се замонолият отворите на междуетажните плочи.
8. Топлоизолацията се изпълнява съгласно част Ен. ефективност на проекта.

ОБЕКТ:				
ЧАСТ:	АРХИТЕКТУРА	ФАЗА:	ТПРП	
ЧЕРТЕЖ:	ПЛАН КОТА 5,60м	М 1:75	3/8	2019г.
Съгл. констр.:				
Съгл. ЕП.:				
Съгл. ВКЦ.:				
Съгл. ПБ.:				
Съгл. ВП.:				
Съгл. Собственик:				ПРОЕКТАНТ: