

УПИ XIII
за "Жил. строителство"

УПИ III
за "Преходни
жилища"

УПИ II 3574

143

3574

2M6C

$\pm 0.00 = 162.70$

3.85

5.30

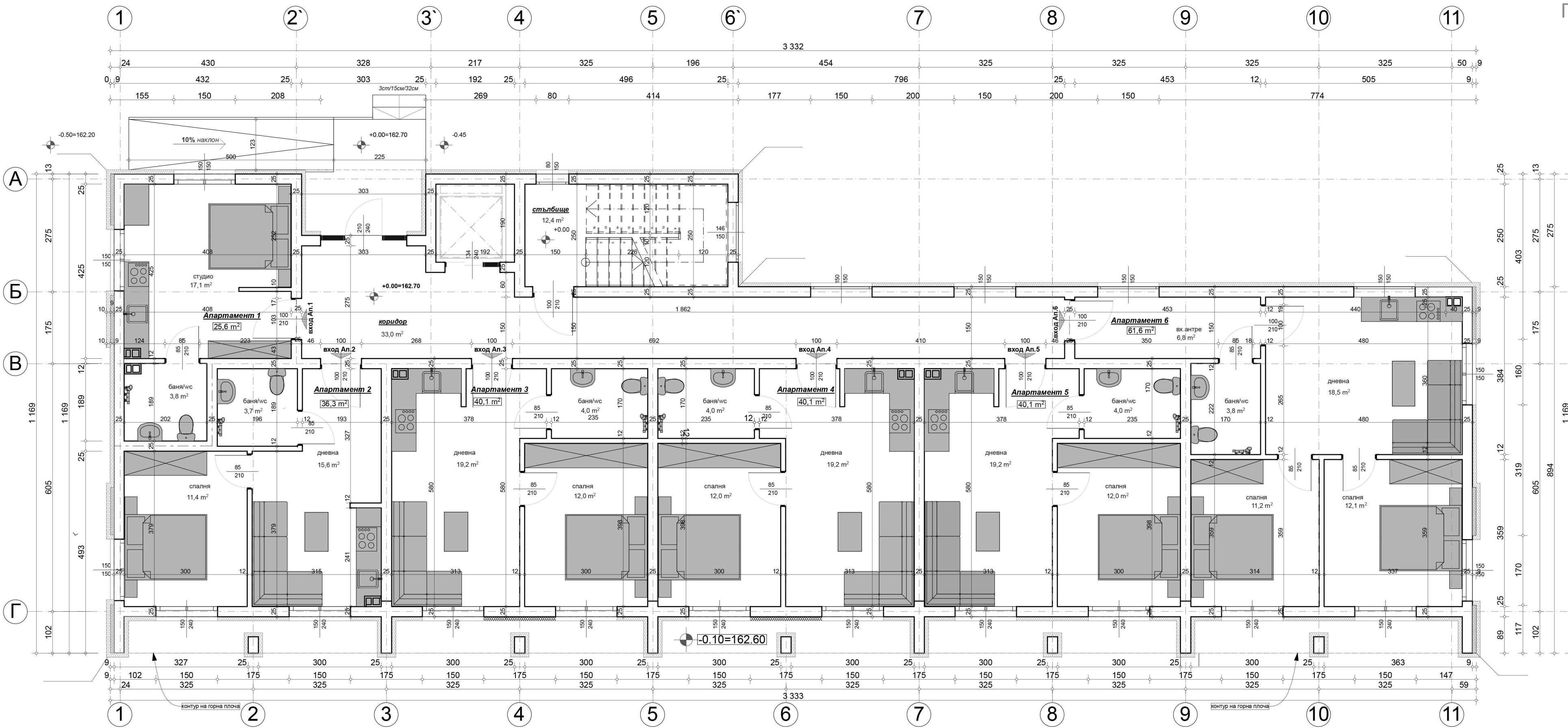
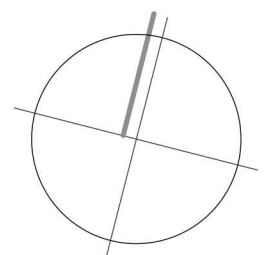
300 300

500

300 300

300

1



ЗАСТРОЕНА ПЛОЩ: 304,3 m²

- ап. 1: 25,60кв.м.
- ап. 2: 36,25кв.м.
- ап. 3: 40,14кв.м.
- ап. 4: 40,14кв.м.
- ап. 5: 40,14кв.м.
- ап. 6: 61,65кв.м.
- обща части: 60,33кв.м.

ДОВЪРШИТЕЛНИ РАБОТИ

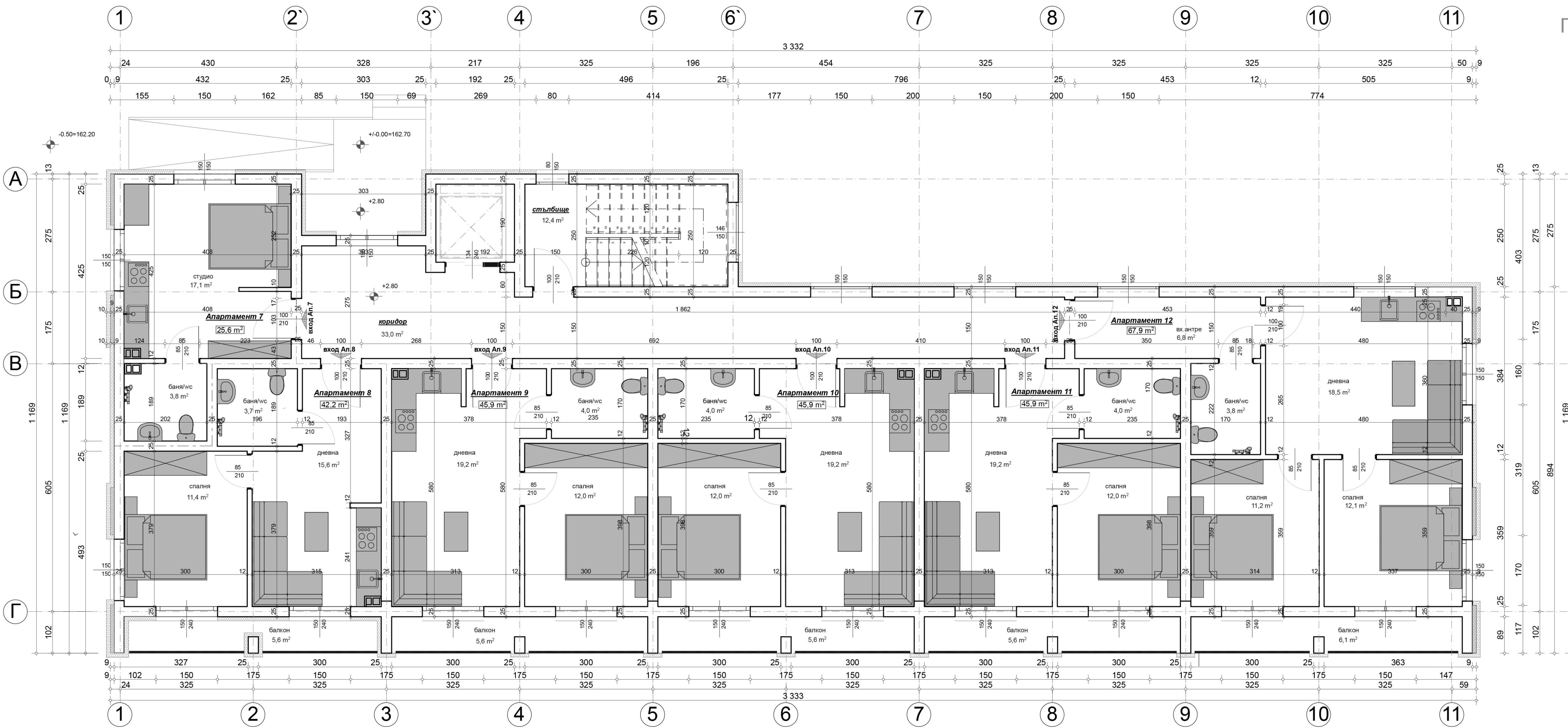
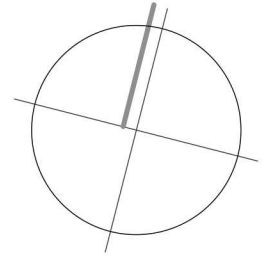
№	ПОМЕЩЕНИЕ	под	стени	таван
1	кухня, дневна, столова	теракот/паркет	латекс	латекс
2	WC/бания/предверие	теракот	фаянс	латекс
3	спалня	паркет	латекс	латекс
4	стълбище & коридор	гранитогрес	латекс	латекс
5	тераса	теракот	фасадна боя	

ЗАБЕЛЕЖКИ:

1. Височините на вратите са от кота готов под.
2. Комините се зидат от керамични блокчета 25/40см. тип "смукателен" и се оформят отвън с гипсова шпакловка.
3. Отдушниците се зидат от керамични блокчета 20/25см. и се оформят отвън с гипсова шпакловка.
4. Розетките на комините да се монтират на височина 230см. от готов под.
5. Вентилационните отвори на баня и WC на 30см. осово под тавана.
6. Всички ВКЦ шрангове да се обзидат с газобетонен зид 5см. привързан през 3 реда с мет. скоби към основния зид.
7. След изпълнението на инсталационния пакет да се замонолият отворите на междуетажните плочи.
8. Топлоизолацията се изпълнява съгласно част Ен. ефективност на проекта.

ОБЕКТ:			
ЧАСТ:	АРХИТЕКТУРА	ФАЗА:	ТПРП
ЧЕРТЕЖ:	ПЛАН КОТА 0,00м	М 1:75	3/8 2019г.
Съгл. констр.:			
Съгл. ЕП.:			
Съгл. ВКЦ.:			
Съгл. ПБ.:			
Съгл. ВП.:			
Съгл. Собственик:			ПРОЕКТАНТ:

ПЛАН НА КОТА +2,80м
 М1:75
 ВТОРИ ЖИЛИЩЕН
 ЕТАЖ



ЗАСТРОЕНА ПЛОЩ: 333,6 m²

- ап. 7: 25,60кв.м.
- ап. 8: 42,17кв.м.
- ап. 9: 45,92кв.м.
- ап. 10: 45,92кв.м.
- ап. 11: 45,92кв.м.
- ап. 12: 67,88кв.м.
- обща части: 60,33кв.м.

ДОВЪРШИТЕЛНИ РАБОТИ

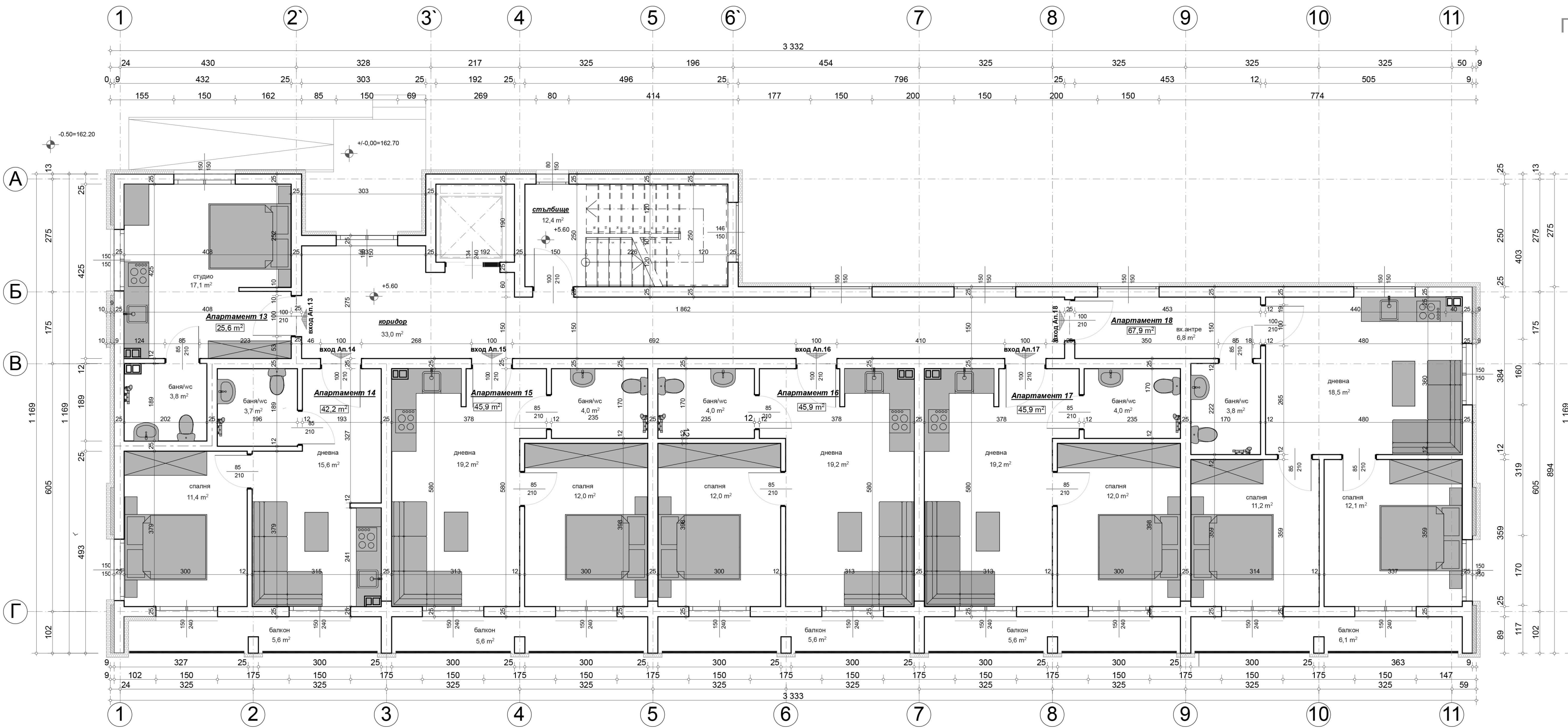
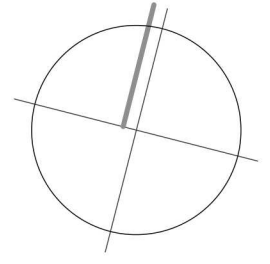
№	ПОМЕЩЕНИЕ	под	стени	таван
1	кухня, дневна, столова	теракот/паркет	латекс	латекс
2	WC/баня/предверие	теракот	фаянс	латекс
3	спалня	паркет	латекс	латекс
4	стълбище & коридор	гранитогрес	латекс	латекс
5	тераса	теракот	фасадна боя	

ЗАБЕЛЕЖКИ:

1. Височините на вратите са от кота готов под.
2. Комините се зидат от керамични блокчета 25/40см. тип "смукателен" и се оформят отвън с гипсова шпакловка.
3. Отдушниците се зидат от керамични блокчета 20/25см. и се оформят отвън с гипсова шпакловка.
4. Розетките на комините да се монтират на височина 230см. от готов под.
5. Вентилационните отвори на баня и WC на 30см. осово под тавана.
6. Всички ВМК шрангове да се обзидат с газобетонен зид 5см. привързан през 3 реда с мет. скоби към основния зид.
7. След изпълнението на инсталационния пакет да се замонолият отворите на междуетажните плочи.
8. Топлоизолацията се изпълнява съгласно част Ен. ефективност на проекта.

ОБЕКТ:				
ЧАСТ:	АРХИТЕКТУРА	ФАЗА:	ТПРП	
ЧЕРТЕЖ:	ПЛАН КОТА 2,80м	М 1:75	3/8	2019г.
Съгл. констр.:				
Съгл. ЕП.:				
Съгл. ВМК.:				
Съгл. ПБ.:				
Съгл. ВП.:				
Съгл. Собственик.:				ПРОЕКТАНТ:

ПЛАН НА КОТА +5,60м
М1:75
ТРЕТИ ЖИЛИЩЕН
ЕТАЖ



ЗАСТРОЕНА ПЛОЩ: 333,6 m²

ап. 13: 25,60кв.м.
 ап. 14: 42,17кв.м.
 ап. 15: 45,92кв.м.
 ап. 16: 45,92кв.м.
 ап. 17: 45,92кв.м.
 ап. 18: 67,88кв.м.
 общи части: 60,33кв.м.

ДОВЪРШИТЕЛНИ РАБОТИ

№	ПОМЕЩЕНИЕ	под	стени	таван
1	кухня, дневна, столова	теракот/паркет	латекс	латекс
2	WC/баня/предверие	теракот	фаянс	латекс
3	спалня	паркет	латекс	латекс
4	стълбище & коридор	гранитогрес	латекс	латекс
5	тераса	теракот	фасадна боя	

- ЗАБЕЛЕЖКИ:**
- Височините на вратите са от кота готов под.
 - Комините се зидат от керамични блокчета 25/40см. тип "смукателен" и се оформят отвън с гипсова шпакловка.
 - Отдушниците се зидат от керамични блокчета 20/25см. и се оформят отвън с гипсова шпакловка.
 - Розетките на комините да се монтират на височина 230см. от готов под.
 - Вентилационните отвори на баня и WC на 30см. осово под тавана.
 - Всички ВКЦ шрангове да се обзидат с газобетонен зид 5см. привързан през 3 реда с мет. скоби към основния зид.
 - След изпълнението на инсталационния пакет да се замонолият отворите на междуетажните плочи.
 - Топлоизолацията се изпълнява съгласно част Ен. ефективност на проекта.

ОБЕКТ:

ЧАСТ:	АРХИТЕКТУРА	ФАЗА:	ТПРП
ЧЕРТЕЖ:	ПЛАН КОТА 5,60м	М 1:75	3/8 2019г.
Съг. констр.:			
Съг. ЕП.:			
Съг. ВКЦ.:			
Съг. ПБ.:			
Съг. ВП.:			
Съг. Собственик:			ПРОЕКТАНТ: